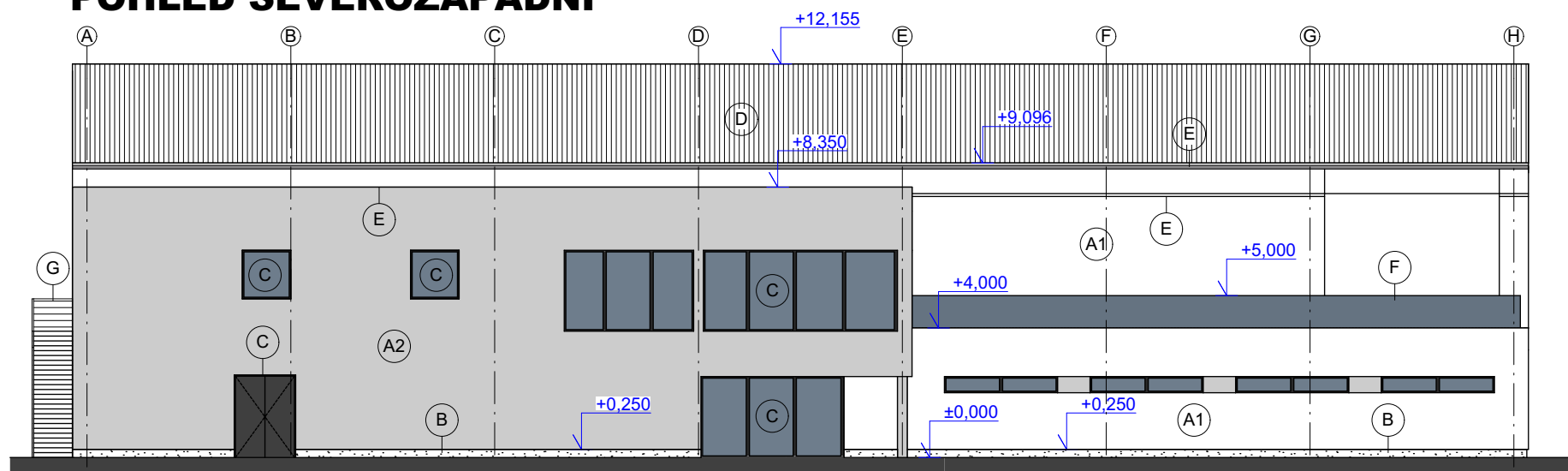
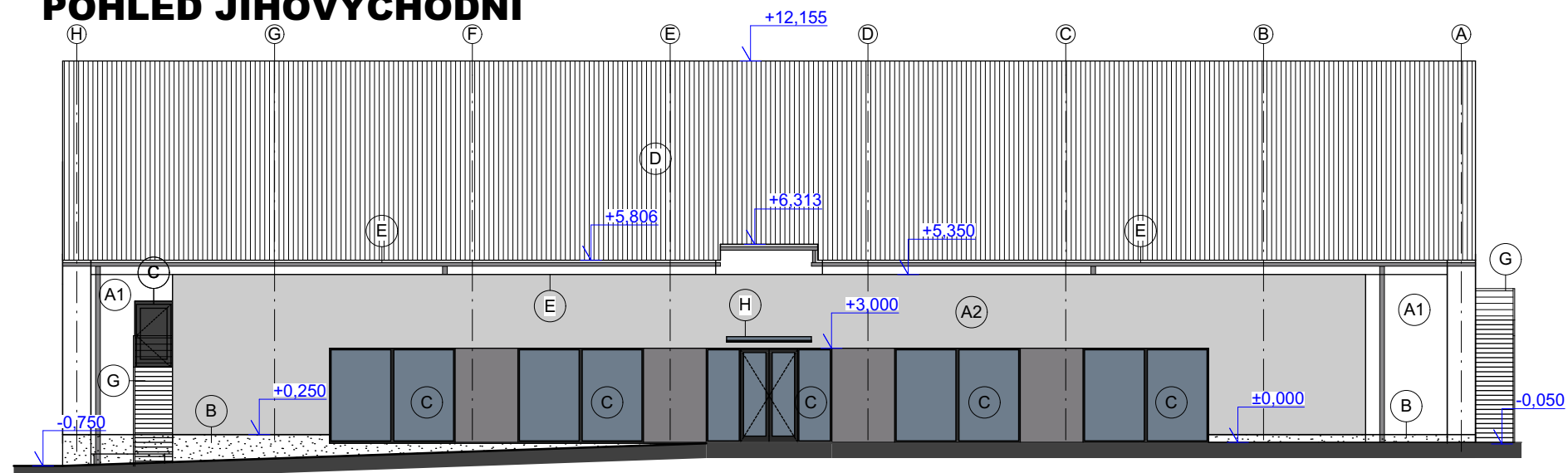


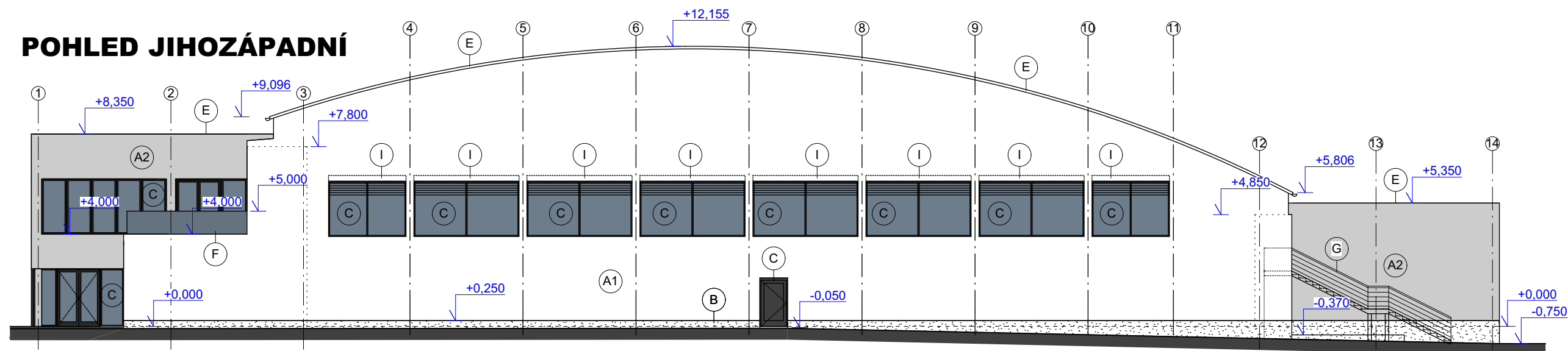
POHLED SEVEROZÁPADNÍ



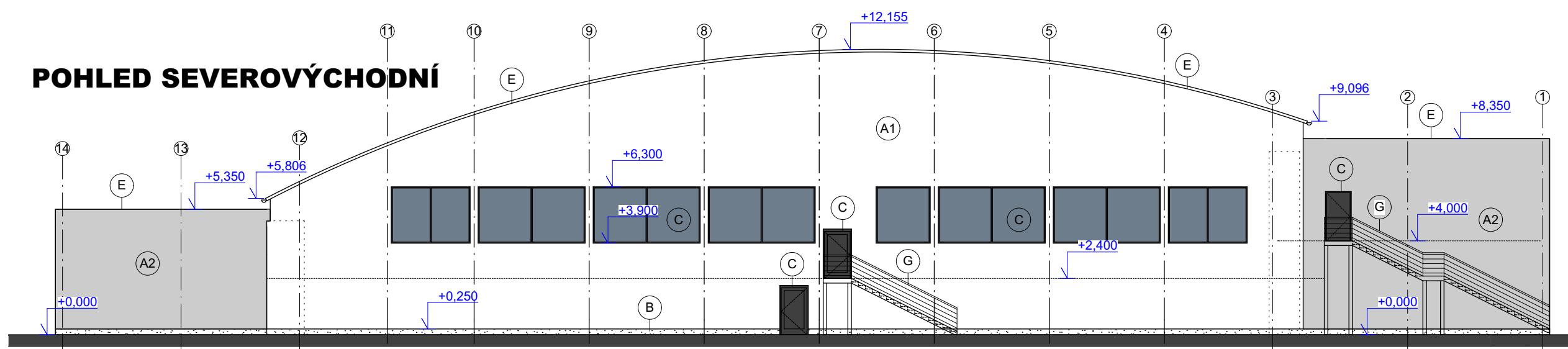
POHLED JIHOVÝCHODNÍ



POHLED JIHOZÁPADNÍ




POHLED SEVEROVÝCHODNÍ



LEGENDA

- (A1) VNĚJŠÍ OMÍTKA - BARVA BILÁ
- (A2) VNĚJŠÍ OMÍTKA - BARVA SVĚTLÉ ŠEDÁ
- (A3) VNĚJŠÍ OMÍTKA - TMAVĚ ŠEDÁ
- (B) SOKL - MARMOLIT
- (C) VÝPLNĚ OTVORŮ - HLINÍKOVÉ OKNA A DVEŘE
- (D) STŘEŠNÍ KRYTINA - MĚKČENÉ PVC
- (E) OPLECHOVÁNÍ - POPLASTOVANÝ PLECH, TITANZINEK
- (F) SKLENĚNÉ ZÁBRADLÍ (BEZPEČNOSTNÍ SKLO CONNEX)
- (G) OCELOVÉ SCHODIŠTĚ (POROROŠT)
- (H) PŘÍSTŘEŠEK NAD VSTUPEM
- (I) VENKOVNÍ ŽALUZIE

PODLAHA HALY = 0,000 = 187,500

 <p>TYPRO projekční a inženýrská činnost</p>	<p>TYPRO 2010 s.r.o. tř. Masarykova 178, 698 01 Veselí nad Moravou společnost zapsaná v OR u KS v Brně, oddíl C, vložka 647 35 projekční a inženýrská činnost</p>	<p>IČ 291 94 741 č. autorizace 1300619 info@typro.cz www.typro.cz</p>	
	<p><small>Tato dokumentace je duševním majetkem autora a nesmí být bez předchozího souhlasu kopírována a jinak šířena. Musí být použita v souladu se SOD a doklady potvrzenými mezi smluvními partnery.</small></p>		
<p>Vypracoval: BC. RADEK PAVLAČKA Kraj: JIHMORAVSKÝ Stavběník: MĚSTO BZENEC, náměstí Svobody 73, 69681 Bzenec Stavba: VÍCEÚČELOVÁ SPORTOVNÍ HALA BZENEC</p>	<p>Odpovědný projektant: ING. PETR TYML Místo stavby: BZENEC</p>	<p>Formát A4 Datum: 15.3.2019 Stupeň: DPS Č.zak.: 19.02 Arch.č.: 19.02 Kótováno: MM Měřítko: 1:200</p>	<p>3</p>
<p>k.ú.: Bzenec LV: 5702,10001 parc. č.: 418/68, 418/10,418/1</p>	<p>Profese: ARCHITEKTONICKO STAVEBNÍ ŘEŠENÍ</p>	<p>Obsah: STAVEBNÍ ČÁST POHLEDY</p>	<p>Číslo výkresu: SO 02 D.1.1.15</p>