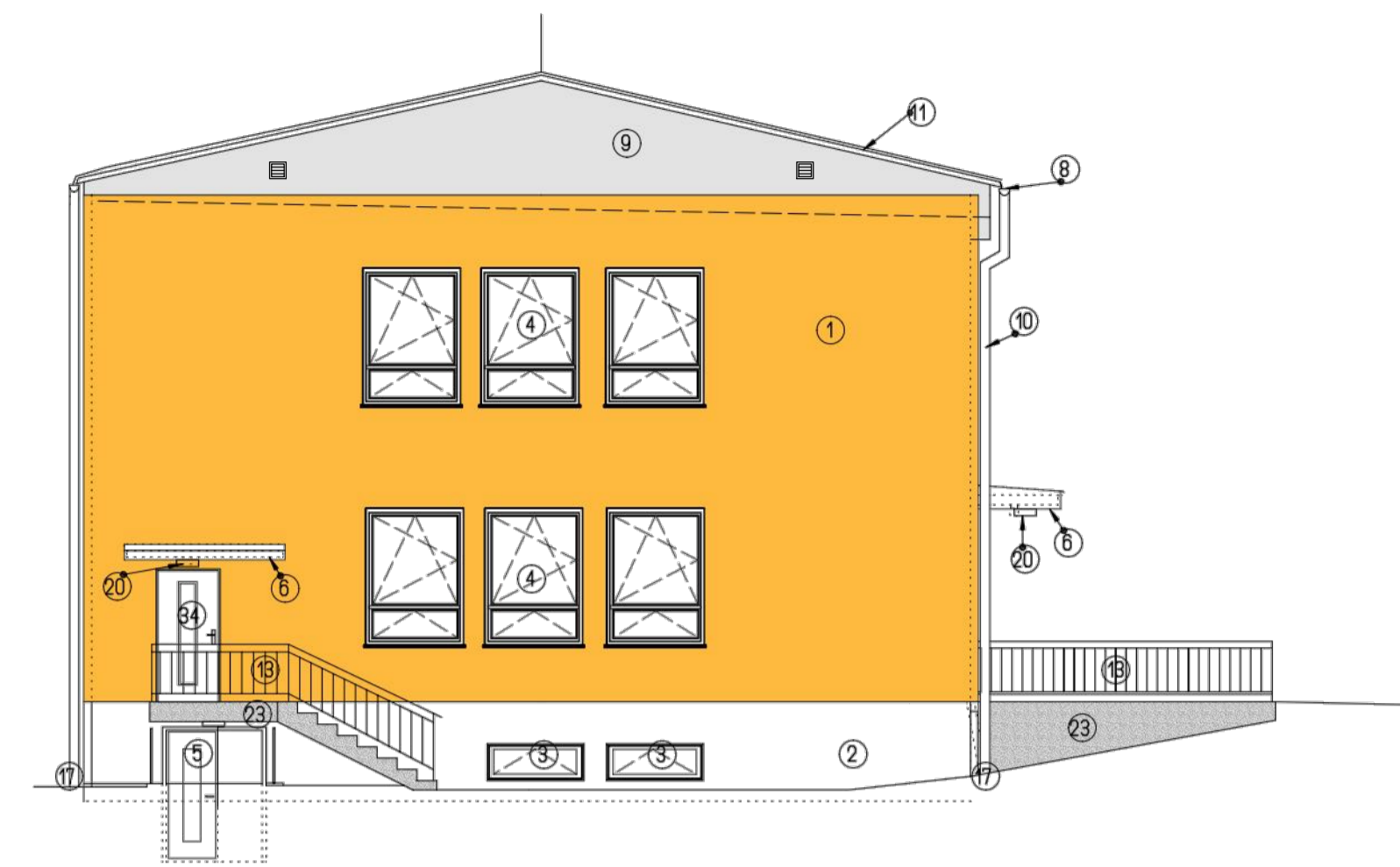


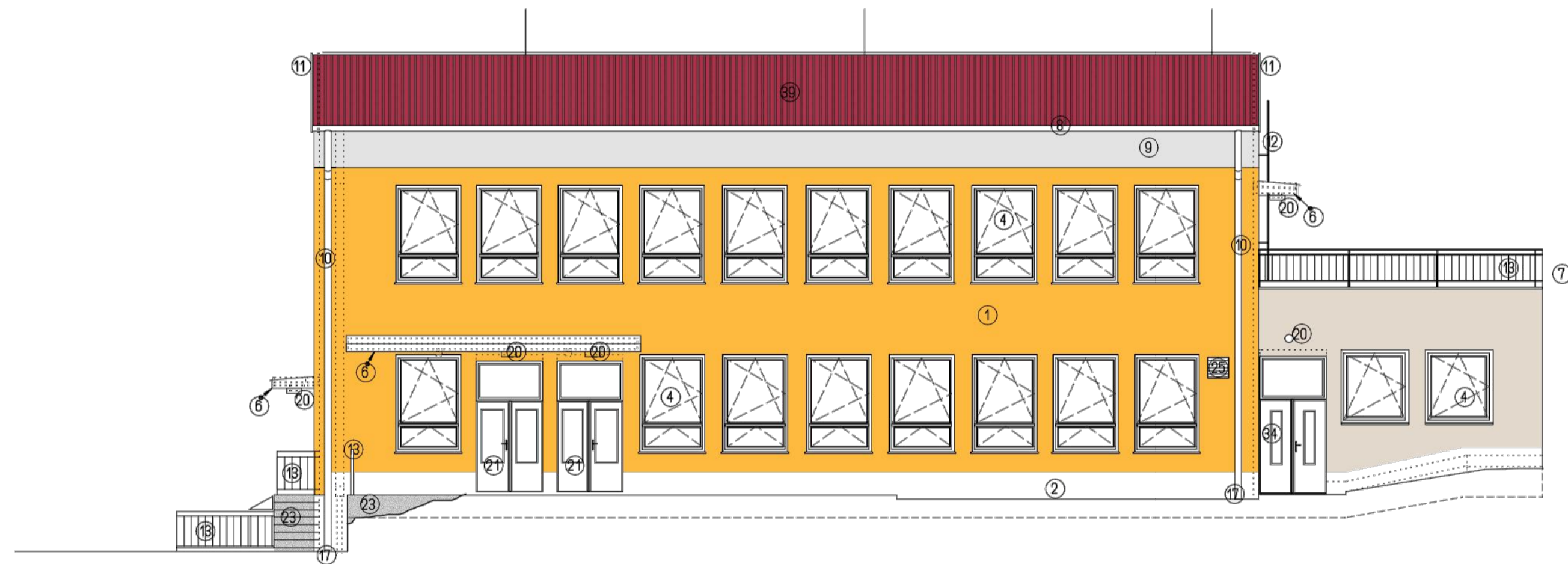
PRŮČELÍ SEVEROZÁPADNÍ



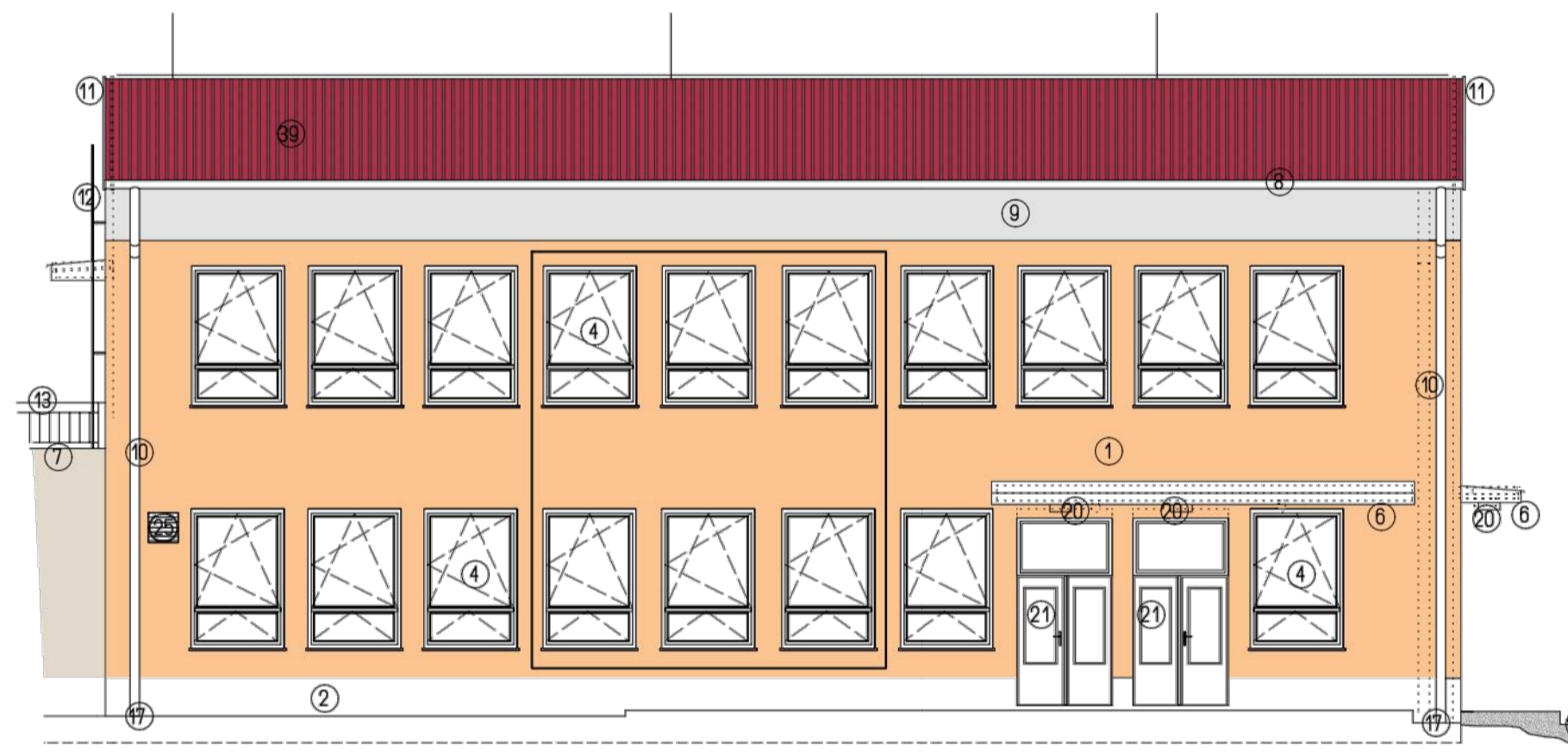
PRŮČELÍ JIHOZÁPADNÍ



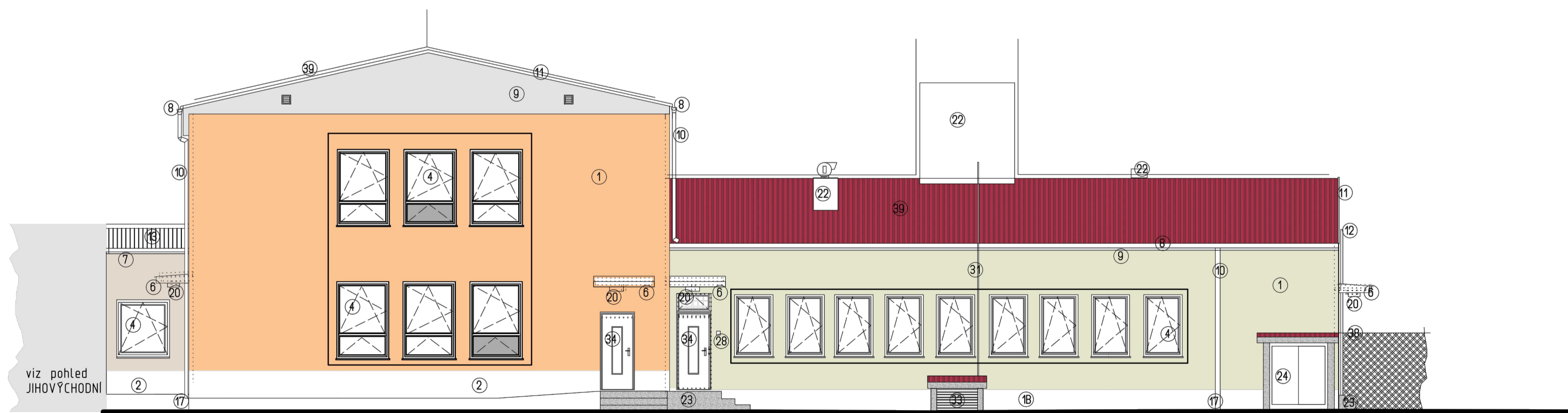
PRŮČELÍ JIHOVÝCHODNÍ



PRŮČELÍ JIŽNÍ

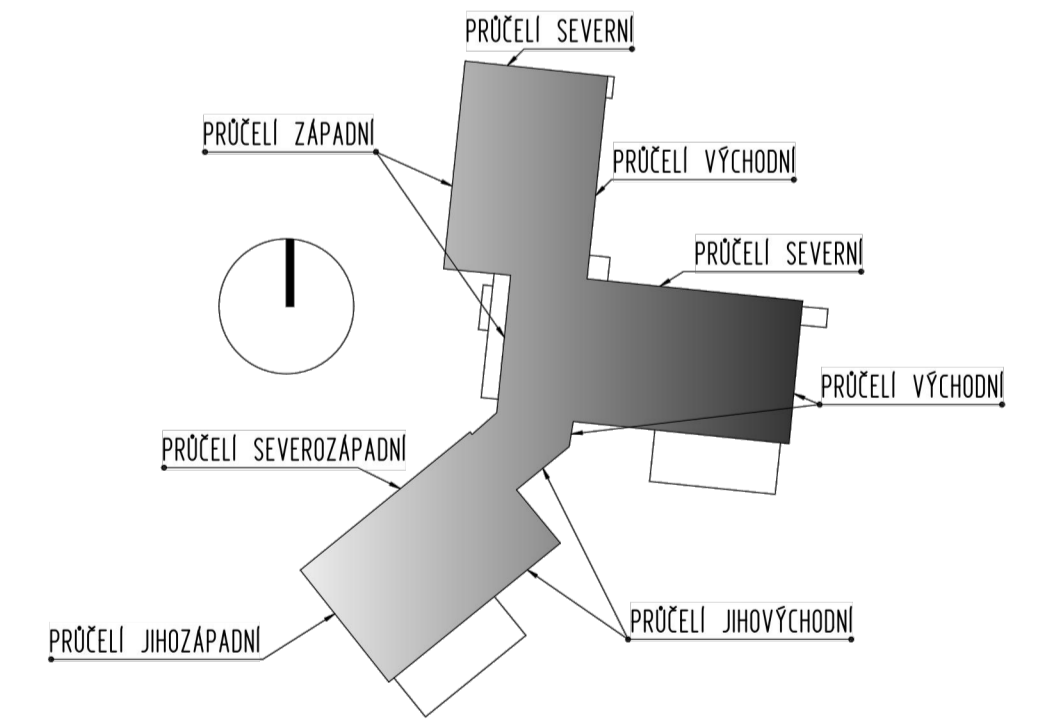


PRŮČELÍ VÝCHODNÍ



LEGENDA:

- 1 KONTAKTNÍ ZATEPLENÍ PLÁŠTĚ - FASÁDA TL. 140 mm, POLYSTYRENE GRAFITOVÝ (NÁVRH DEKORATIVNÍ DMÍTKOVINA) (OŠTĚNÍ FASÁDY A BAREVNÉ REŠENÍ DLE INVESTORA).
- 1A KONTAKTNÍ ZATEPLENÍ PLÁŠTĚ - FASÁDA TL.90 mm, FENOLICKÁ PĚNA (NÁVRH DEKORATIVNÍ DMÍTKOVINA) (OŠTĚNÍ FASÁDY A BAREVNÉ REŠENÍ DLE INVESTORA).
- 1B KONTAKTNÍ ZATEPLENÍ PLÁŠTĚ - FASÁDA TL.40 mm, FENOLICKÁ PĚNA (NÁVRH DEKORATIVNÍ DMÍTKOVINA) (OŠTĚNÍ FASÁDY A BAREVNÉ REŠENÍ DLE INVESTORA).
- 2 SKL ZATEPLENÍ PERIMETR TL. 100 mm, POKRCH DEKORATIVNÍ DMÍTKOVINA
- 3 NOVÁ SKLEPNÍ OKNA PLASTOVÁ, BARVA BÍLÁ, ZASKLENÍ ČÍRE U = 0,77W/m².KD
- 4 NOVÁ OKNA PLASTOVÁ, OŠTĚNÍ BÍLÝ, ZASKLENÍ ČÍRE U = 0,77 W/m².KD ČLEBNÍ ZACHOVÁNO, PARAPETY VNITŘNÍ STAVAJÍCÍ, VNĚJŠÍ ALU - BÍLÉ
- 5 VRATA DO SKLEPA - NOVÁ PLASTOVÁ
- 6 STRÁSKY, PODHLEDY VSTUPU ZATEPLENÝ MINERALNÍ VLNOU TL.50-70MM
- 7 OPLECHOVÁNÍ ATIKY NOVÉ - POZINK, PLECH OPATŘEN NÁTEREM
- 8 OKAPOVÝ ŽLAB NOVÝ - POZINK, PLECH OPATŘEN NÁTEREM
- 9 OBKLAD Z CEMENTOVĚLÁKOVÝCH DESEK - ŠTÍTY ROZŠÍŘENY TRÁMKOVOU K.ČÍ D 120 MM
- 10 OKAPOVÝ SVOD NOVÝ - POZINK, PLECH OPATŘEN NÁTEREM
- 11 OPLECHOVÁNÍ ŠIKMÉ STŘECHY NOVÉ PRODLOŽENÉ - POZINK, PLECH OPATŘEN NÁTEREM
- 12 KOVOVÝ ZEBŘÍK NA STŘECHU, NOVÝ NÁTER, KONZOLY PRODLOŽENY
- 13 KOVOVÉ ZABRÁDÍ, NOVÝ NÁTER
- 14 VĚTRACÍ HLAVICE - STAVAJÍCÍ HLAVICE PRODLOŽENY NAD STŘECHU
- 15 OPLECHOVÁNÍ RÍMSY NOVÉ - POZINK, PLECH OPATŘEN NÁTEREM
- 16 OSAZENÍ INFORMAČNÍCH CEDLÍ
- 17 UPRÁVENÍ NÁPOJENÍ SVODU DO KANALIZACE VČ.JAPACE STŘEŠNÍCH SPLAVENIN
- 18 OSAZENÍ POSTOVNÍ SCHRANKY
- 19 OCELOVÝ NOSIČ VLASKY, NÁPIS - NOVÝ NÁTER
- 20 NÁSTĚNÉ SVĚTLÉ - NOVÉ
- 21 NOVÉ VSTUPNÍ DVEŘE PLASTOVÉ SE SVĚTLÝM, ZASKLENÍ ČÍRE U=1,20 W/m².KI, OTEVÍRÁVÉ KŘÍDLO MIN 900mm, ZASKLENÍ DO VÝŠKY 600mm, VE VÝŠCE 800-900mm VODOROVNÉ MADLO
- 22 KAMNÝ STAVAJÍCÍ VYSRAVEN OPATŘEN NÁTEREM
- 23 SCHODIŠTĚ - OPRAVENÍ REPROFILAČNÍ ŠTERKOU
- 24 SKŘÍBĚ HAP, ŠTERKA, SKLOVÝ KAMNEK
- 25 HRDZA VĚTRACÍ HLAVICE NOVÁ
- 26 ZVONEK 8 - MÍSTNÍ + MLUVÍTKO
- 27 ZVONEK 2 - MÍSTNÍ + MLUVÍTKO
- 28 NOVÝ VYPÍNAČ
- 29 OSAZENÍ ALARMU
- 30 OSAZENÍ ELEKTROZÁŠUVKY
- 31 NOVÉ POTŘEBÍ ODVOZOVÁNÍ OD KOTELNY DO OKES,NÁTER
- 32 DILATAČNÍ LIŠTA
- 33 ODVĚTRÁNÍ KOTELNY, ŠTERKA, SKLOVÝ KAMNEK
- 34 VSTUPNÍ PLASTOVÉ DVEŘE S PUR VÝPLNÍ, IZOLAČNÍ DVÍSKLO, U=1,20 W/m².KI
- 35 PARAPETNÍ DESKA VNĚJŠÍ NOVÁ - ALU, BARVA BÍLÁ
- 36 HRDZOSVOD - NOVÉ SVODY OSAZENY POD FASÁDU DO NETRZIVÉ CHRÁNKY
- 37 VSTUP DO PODSTŘEŠNÍHO PROSTORU
- 38 STAVAJÍCÍ OPLOČENÍ-UPRAVENO NÁPOJENÍ NA FASÁDU
- 39 KRYTINA POZINK, PLECH - NOVÉ OPATŘENA NÁTEREM



±0,000= +190,000 m.n.B.p.v.]

<p>DEA Energetická agentura, s.r.o. Benešova 425, 664 42 Modřice</p>		<p>Cesta k úsporám energií www.dea.cz</p>	
<p>PROJEKTANT: ING. MARCEL WILČEK</p>	<p>KONTROLOVAL: TOMÁŠ SYKORA</p>	<p>AUTORIZOVÁNÍ NAZIVOU</p>	
<p>ZODPOVĚDNÝ PROJEKTANT: TOMÁŠ SYKORA</p>		<p>INVESTOR: MĚSTO BZENEC, NÁMĚSTÍ SVOBODY 73, 69881 BZENEC</p>	
<p>JE: 002 84 807</p>		<p>MIKRO: 1:100</p>	
<p>MÍSTO STAVBY: OLŠOVSKÁ Č.P. 1299, BZENEC</p>		<p>STUPĚŇ DOKUMENTACE: DPS</p>	
<p>ČÁST: 011. ARCHITECTONICKO-STAVEBNÍ REŠENÍ</p>		<p>ČÍSLO ZAKÁZKY: N. 103</p>	
<p>NÁZEV STAVBY: STAVEBNÍ ÚPRAVY ZŠ A MŠ OLŠOVSKÁ, BZENEC OLŠOVSKÁ Č.P. 1299, BZENEC</p>		<p>ČÍSLO VÝKRESU: 110</p>	
<p>NÁZEV VÝKRESU: POHLEDY 1 - NAVRHOVANÝ STAV</p>		<p>ČÍSLO VÝKRESU: 110</p>	