


DOKUMENTACE PRO
STAVEBNÍ POVOLENÍ A
PROVEDENÍ STAVBY

vypracoval	ING. JAN RÝPAL	 Architektonická a projekční kancelář	
kontroloval	ING. JAN RÝPAL		
investor	Město Bzenec, nám. Svobody 73, 696 81 Bzenec		
místo stavby	Zámecká č. p. 17, 696 81 Bzenec		
STAVBA	ZÁMEK BZENEC - SANACE CHODBOVÝCH KLENEB	datum	01/2022
		č. zak.	22 - 04/3, 4
		formát	6 A4
		stupeň PD	DSP + DPS
OBSAH	PRŮVODNÍ ZPRÁVA	měřítko	č.v.
		-	A

A. PRŮVODNÍ ZPRÁVA

(dle Vyhlášky č. 146/2008 Sb., aktuální znění 1. 12. 2018)

A.1 Identifikační údaje

A.1.1 Údaje o stavbě

NÁZEV STAVBY **ZÁMEK BZENEC - SANACE CHODBOVÝCH KLENEB**
MÍSTO STAVBY : Zámecká č. p. 17, 696 81 Bzenec
CHARAKTER STAVBY : Stavební úpravy
STUPEŇ PD : Dokumentace pro stavební povolení a provedení stavby (DSP + DPS)

A.1.2 Údaje o stavebníkovi

INVESTOR : Město Bzenec, nám. Svobody 73, 696 81 Bzenec
Zástupce : Ing. arch. Erik Ebringer, pověřený zastupitel výkonem funkce starosty města
Kontakt: tel. +420 721 020 977, architekti.poulicni@email.cz

A.1.3. Údaje o zpracovateli projektové dokumentace

PROJEKTANT : **Ing. Jan Rýpal**
Adresa: Nádražní 335, 696 85 Moravský Písek
Zástupce: Ing. Jan Rýpal
IČ: 628 19 348
DIČ: 6512140877
Kontakt: tel. +420 720 020 388, rypaljan@seznam.cz
Hlavní inženýr projektu: Ing. Jan Rýpal, autorizovaný inženýr pro pozemní stavby,
ČKAIT 1301388

A.1.4 Údaje o budoucích vlastnících a správcích

VLASTNÍK : Město Bzenec, nám. Svobody 73, 696 81 Bzenec
PROVOZOVATEL : Město Bzenec, nám. Svobody 73, 696 81 Bzenec

A.2 Členění stavby na objekty a technická a technologická zařízení

Technologické celky (provozní soubory) se na stavbě nevyskytují. Stavba vzhledem k rozsahu stavebních úprav není dále členěna na jednotlivé stavební objekty.

A.3 Seznam vstupních podkladů

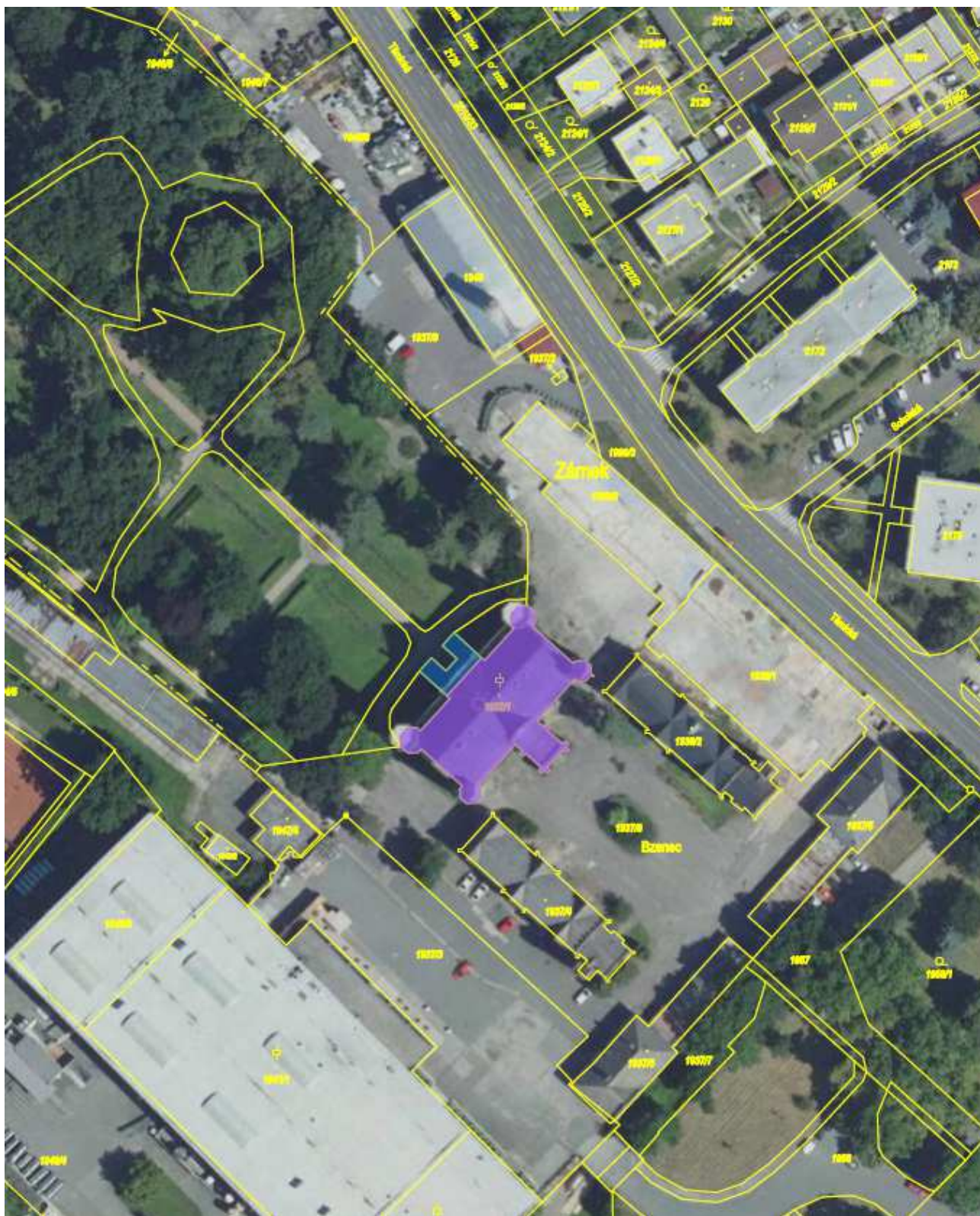
- Stavební záměr a konzultace s objednatelem (zástupci Městského úřadu Bzenec)
- Prohlídka stávajícího stavu objektu na místě (3. 12. 2021)
- Původní projektová dokumentace sanace stropních konstrukcí objektu (RASSTA Hodonín - Ing. Fr. Dobiáš, 07/2000)
- Původní projektová dokumentace sanace chodbových kleneb a pasportizace statických poruch (PROXIMA Brno - Ing. M. Špička, aktualizace 04/2021)
- ČSN EN 1991-1-1 Zatížení konstrukcí – Část 1-1: Obecná zatížení – Objemové tíhy, vlastní tíha a užitná zatížení pozemních staveb
- ČSN EN 1993-1-1 Navrhování ocelových konstrukcí - Část 1-1: Obecná pravidla a pravidla pro pozemní stavby
- ČSN EN 1996-1-1+A1 Navrhování zděných konstrukcí - Část 1-1: Obecná pravidla - pro vyztužené a nevyztužené zděné konstrukce
- Statické údaje výrobců stavebních prvků a materiálů
- Statické tabulky

V Moravském Písku, leden 2022

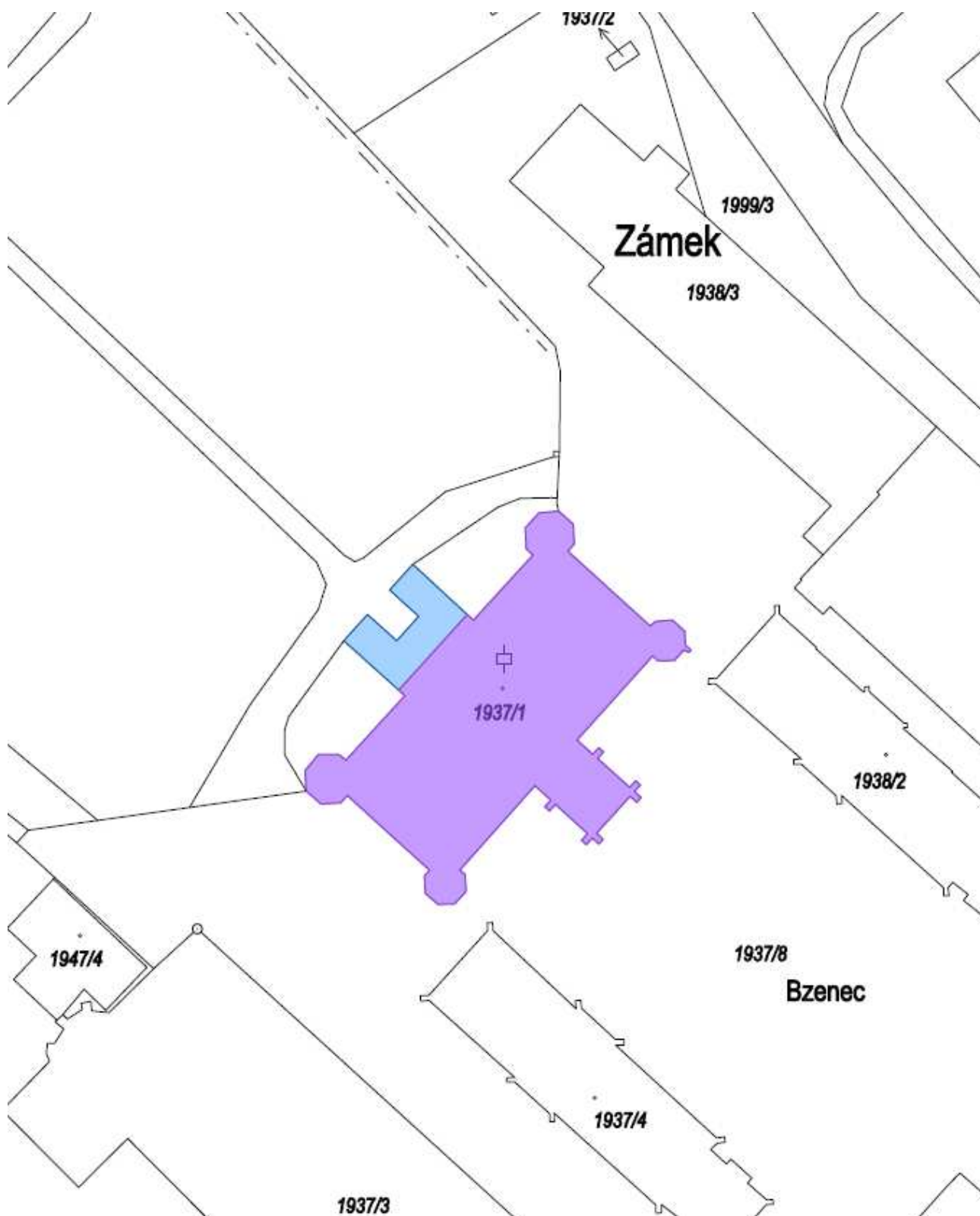
Vypracoval: Ing. Jan Rýpal

Přílohy: Snímek z katastrální mapy, výpis z listu vlastnictví (3 A₄)

Snímek z katastrální mapy + ortofoto pozemku



Snímky z katastrální mapy



Výpis z listu vlastnictví

10.01.22 12:49

Informace o pozemku | Nahlížení do katastru nemovitostí

Informace o pozemku

Parcelní číslo:	1937/1
Obec:	Bzenec [586081]
Katastrální území:	Bzenec [617270]
Číslo LV:	10001
Výměra [m ²]:	784
Typ parcely:	Parcela katastru nemovitostí
Mapový list:	
Určení výměry:	Ze souřadnic v S-JTSK
Druh pozemku:	zastavěná plocha a nádvoří

**Součástí je stavba**

Budova s číslem popisným:	Bzenec [412261] ; č. p. 17; stavba občanského vybavení
Stavba stojí na pozemku:	p. č. 1937/1
Stavební objekt:	č. p. 17
Ulice:	Zámecká
Adresní místa:	Zámecká č. p. 17

Vlastníci, jiní oprávnění

Vlastnické právo	Podíl
Město Bzenec, náměstí Svobody 73, 69681 Bzenec	

Způsob ochrany nemovitosti

Název
menší chráněné území