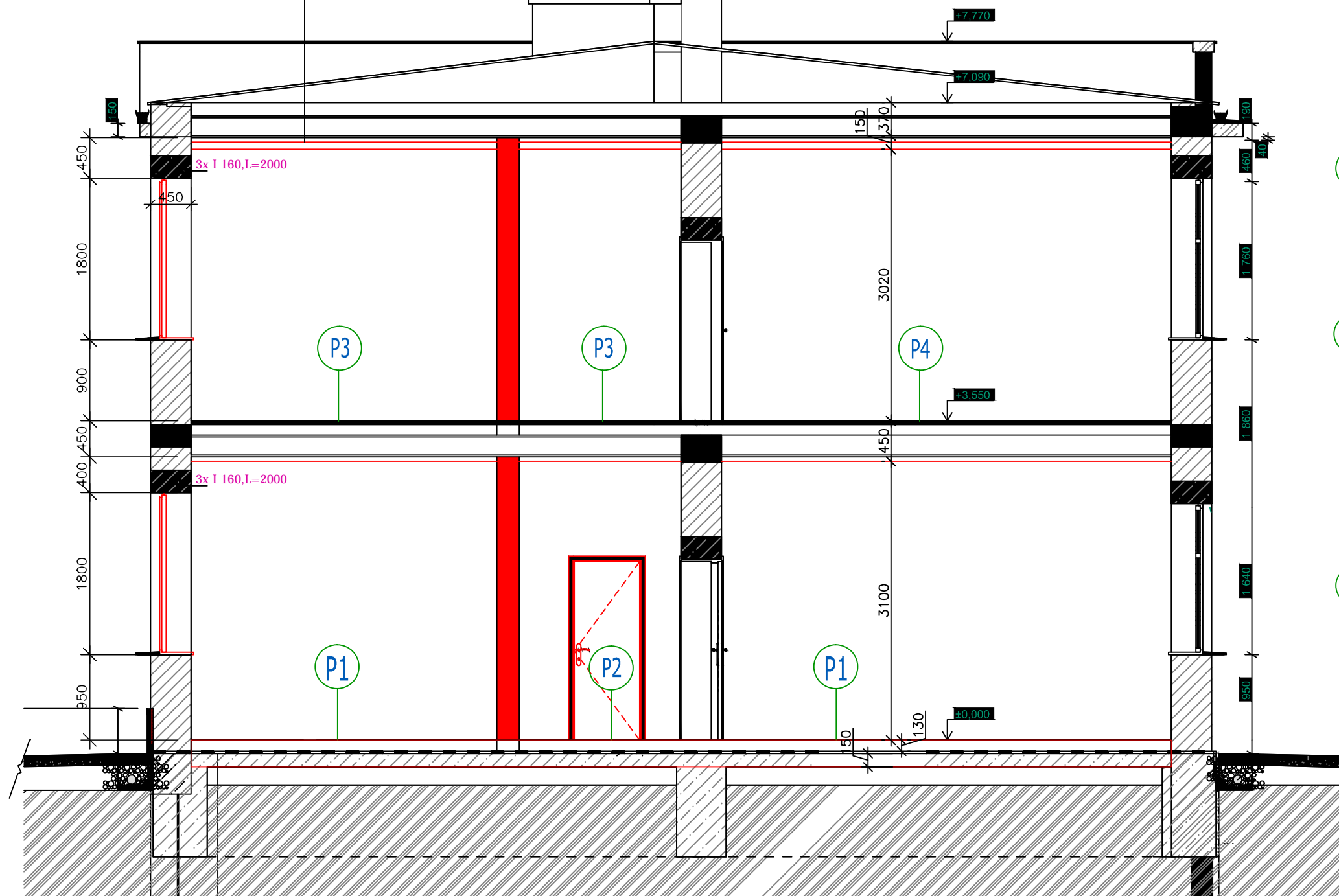


# ŘEZ A-A

STROPNÍ KONSTRUKCE  
IZOLACE MINERÁLNÍ -ISOVER 100MM  
PAROZÁBRANA  
SDK DESKA RED 12,5MM



## LEGENDA PODLAH:

- P1** PODLAHOVÁ KRYTINA  
-PLOVOUCÍ PODLAHA/VINYL  
ANHYDRIT 30MM  
FOLIE  
TEPELNÁ IZOLACE 100MM  
HYDROIZOLACE  
PODKLADNÍ BETON - VYZTUŽIT SÍTÍ  
S OKY 100/100/6 TL. 150MM  
PODSYP ŠTĚRKOPÍSKEM TL.100MM
- P2** KERAM.DL.+LEPIDLO 10MM  
ANHYDRIT 30MM  
FOLIE  
TEPELNÁ IZOLACE 100MM  
HYDROIZOLACE  
PODKLADNÍ BETON -VYZTUŽIT SÍTÍ  
S OKY 100/100/6 TL.100MM  
PODSYP ŠTĚRKOPÍSKEM TL.100MM  
PODLAHOVÁ KRYTINA/VINYL ,DLAŽBA  
**P3** 2XSÁDROVLÁKNITÁ DESKA FERMACELL 20MM  
DŘEVOVLÁKNITÁ IZOLACE 10MM  
VYROVNÁVACÍ PODSYP -RECYKL.GRANULÁT10MM  
GEOTEXILIE
- NÁSYP STÁVAJÍCÍ 100MM  
DŘEVĚNÁ PRKNA 20MM  
NOSNÝ DŘ.TRÁM 260 MM  
PODBITÍ +RÁKOS +OMÍTKA  
KONSTRUKCE PODHLEDU SDK
- P4** PODLAHOVÁ KRYTINA-PARKETY STÁVAJÍCÍ  
/ VYBROUSIT,VYTMELIT,LAK/ 10MM  
DŘEVĚNÉ DESKY STÁVAJÍCÍ 20MM  
POLŠTÁŘE+NÁSYP -STÁVAJÍCÍ 120 MM  
BETONOVÁ STROPNÍ DESKA 200MM  
TEPELNÁ IZOLACE 200MM/STROP V PRŮJEZDU/  
PAROZÁBRANA  
KONSTRUKCE PODHLEDU SDK

## LEGENDA MATERIÁLŮ:

- STÁVAJICI ZDIVO
- NOVÉ ZDIVO -YTONG
- SDK TL.100,150,250

PŘED VÝROBOU A OSAZENÍM OKENNÍCH VÝPLNÍ JE NUTNÉ OVĚŘIT SKUTEČNÉ ROZMĚRY NA STAVBĚ  
PŘI PROVÁDĚNÝCH PRACÍCH DBÁT TECHNOLOGICKÝCH POSTUPŮ JEDNOTLIVÝCH VÝROBCŮ  
MATERIÁLŮ, VČETNĚ SPRÁVNÉHO POŘADÍ UMÍSTĚNÍ VE SKLADBÁCH, NAPOJENÍ NA NAVAZUJÍCÍ KONSTRUKCE.  
V SOULADU S POŽADAVKY NA POŽÁRNÍ ODOLNOST VÝROBCE MATERIÁLU. ZACHOVAT CELISTVOST PAROZÁBRANY .

Zodpovědný projektant ING.JANA WOLFGRUBEROVÁ	Vypracoval: ING.JANA WOLFGRUBEROVÁ	ING.J.WOLFGRUBEROVÁ PROJEKČNÍ KANCELÁŘ Foerstrova 45,779 00 Olomouc
Investor: MĚSTO BZENEC,NÁM.SVOBODY 73,696 81 BZENEC		email:janawolfruber@quick.cz tel.: 604 560012 , 518 385 510
Stavba: BUDOVA POŠTY BZENEC,Č.P.85 ,P.Č.21 STAVEBNÍ ÚPRAVY B.J. 1,2,6 A -B	Datum: 11/2023	Dokumentace: DPS
	Formát: A3	Zak.číslo:
	Arch.číslo:	
Obsah: ŘEZ A-A-NOVÝ STAV	Měřítko: 1:50	číslo výkr: D1.1.06