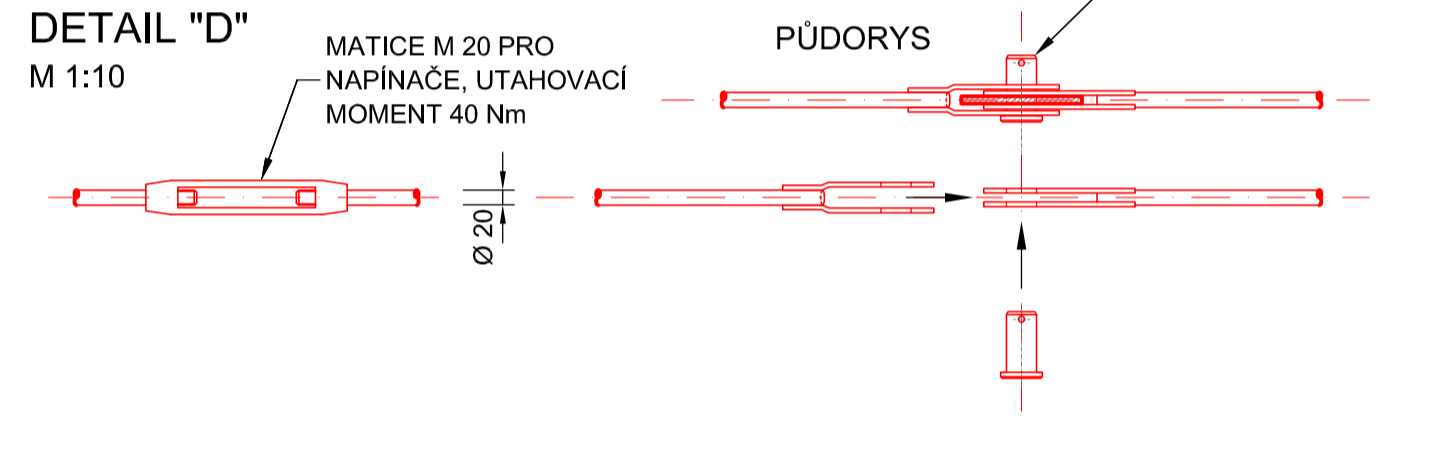
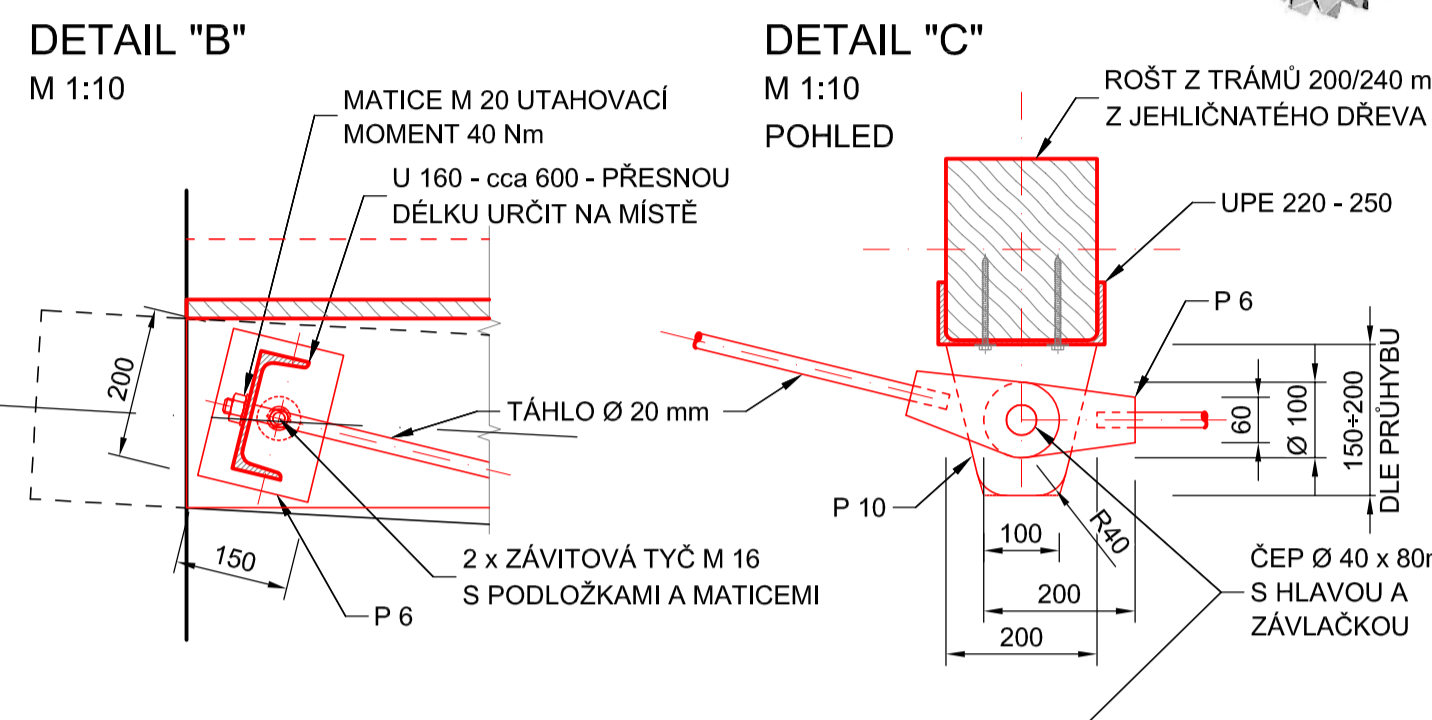
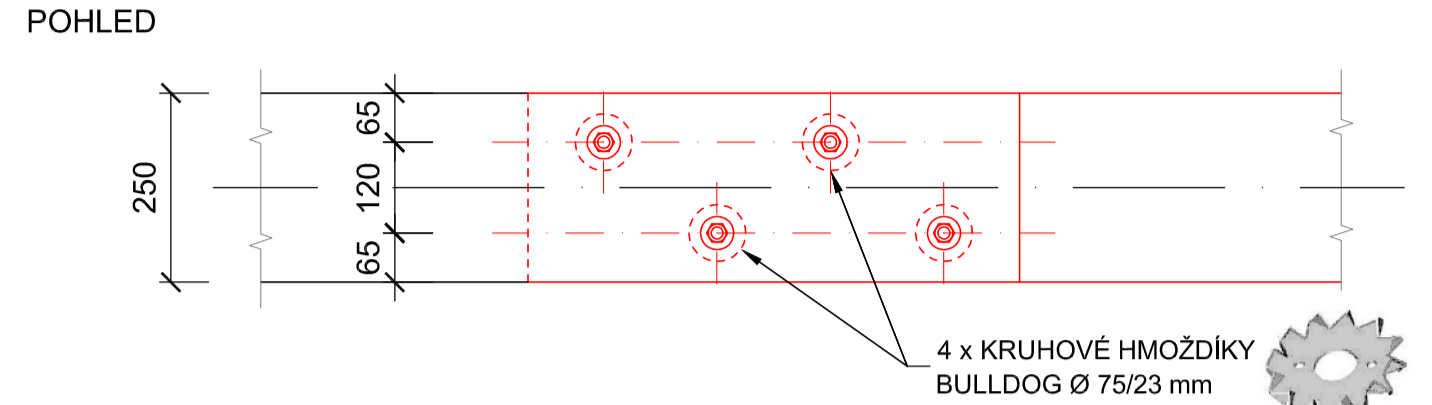
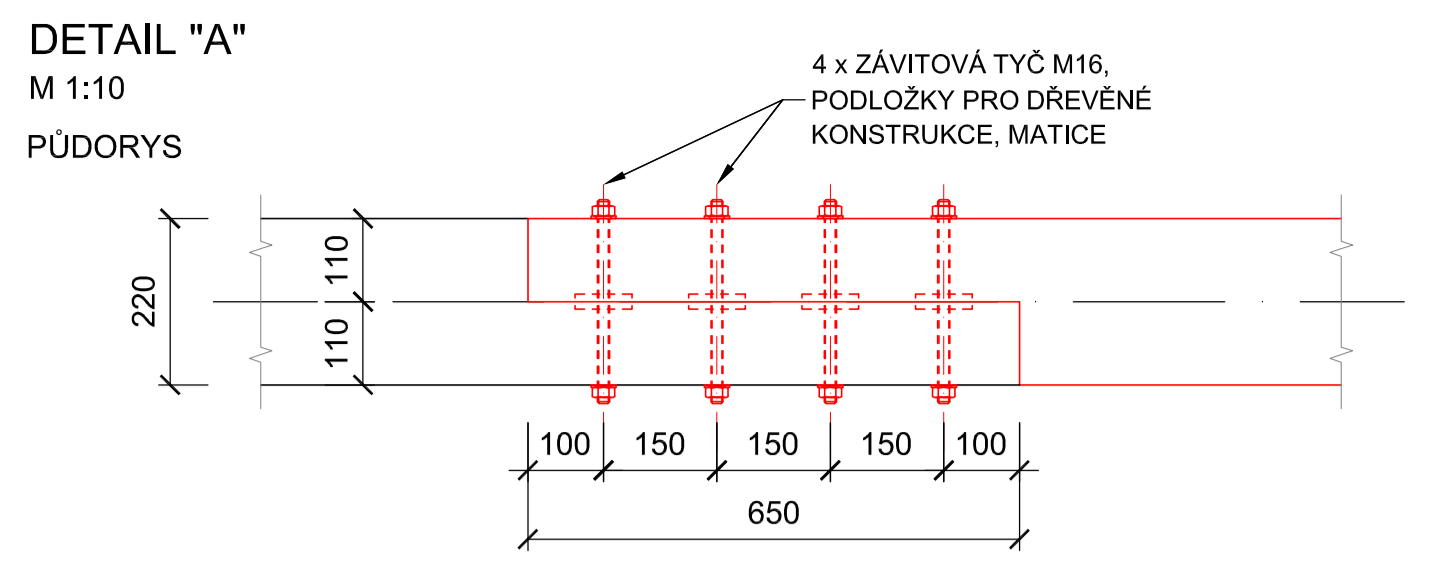
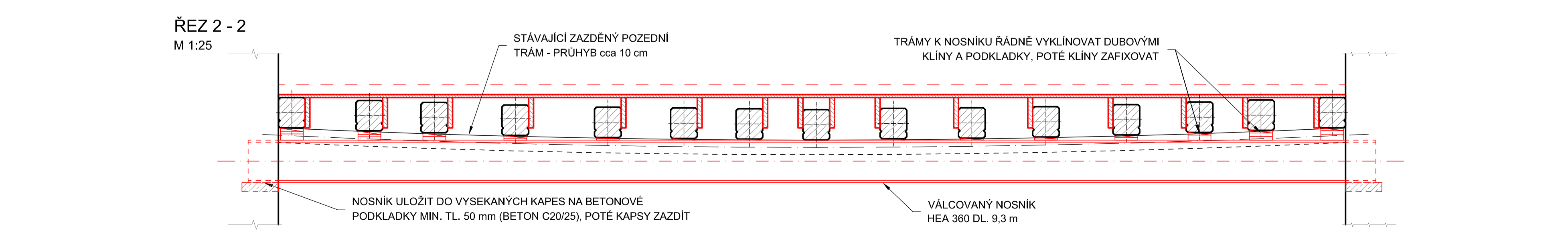
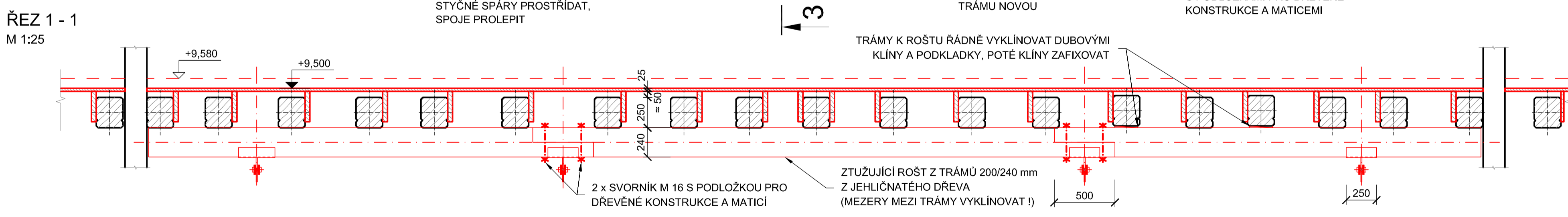
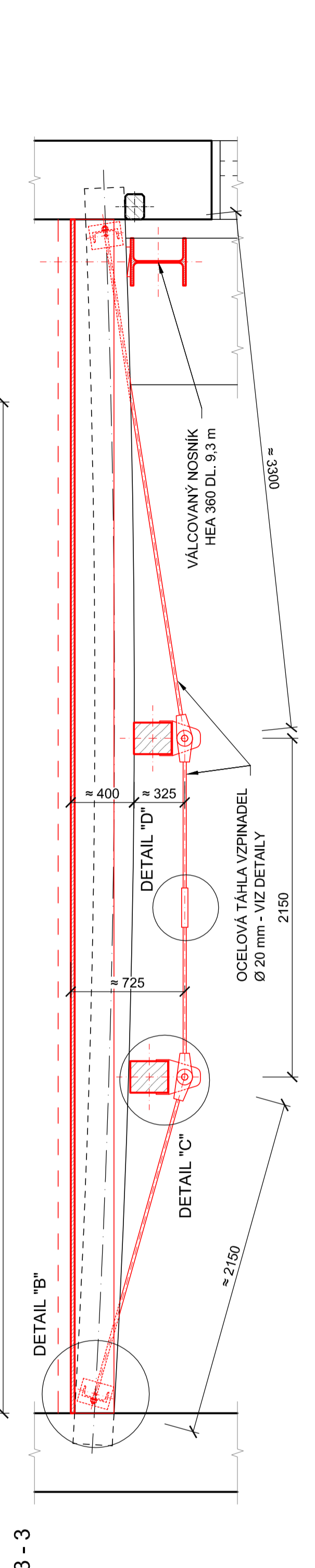
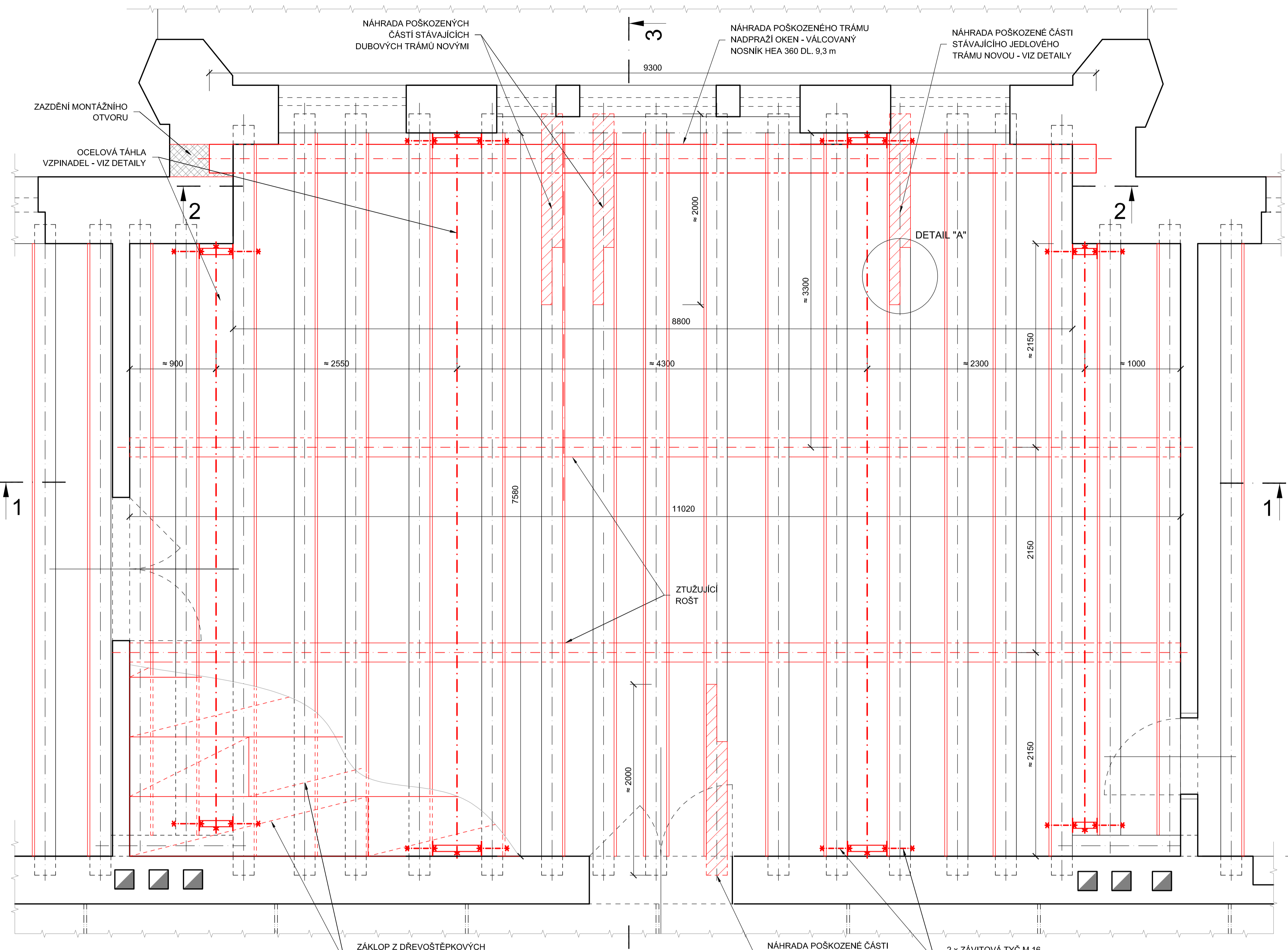


PŮDORYS STROPU MÍSTNOSTI 2.19
M 1:25



VÝPIS VÁLCOVANÉHO MATERIÁLU

TYP	POČET	DĚLKA	MĚRNÁ HMOTNOST	HMOTNOST	NÁTĚROVÁ PLOCHA
[-]	[ks]	[m]	[kg/m, m ²]	[kg]	[m ²]
HEA 360	1	9,30	112,00	1041,60	17,02
I 160	5	2,4	17,9	214,80	6,88
U 160	8	0,6	18,8	90,24	2,60
UPE 220	8	0,25	21,1	42,20	1,49
P 10 x 200	8	0,2	15,7	25,12	0,74
PL 150 x 6	16	0,2	7,07	22,62	1,00
PL 100 x 6	32	0,2	4,71	30,14	1,36
PL 100 x 6	6	0,5	4,71	14,13	0,64
KR Ø 20mm	10	2,20	2,47	54,25	1,38
KR Ø 20mm	2	3,30	2,47	16,28	0,41
MEZISOUČET				1535,11	33,10
PROŘEZ (5%)				76,76	
CELKEM				1611,87	33,10

DOKUMENTACE PRO STAVEBNÍ POVOLENÍ A PROVEDENÍ STAVBY

vypracoval	ING. JAN RÝPÁL		
kontroloval	ING. JAN RÝPÁL		
investor	Město Bzenec, nám. Svobody 73, 696 81 Bzenec		
místo stavby	Zámecká č. p. 17, 696 81 Bzenec		
STAVBA	ZÁMEK BZENEC - SANACE DŘEVĚNÝCH TRÁMOVÝCH STROPŮ D.1.2 STAVEBNĚ KONSTRUKČNÍ ČÁST	datum	11/2022
		č. zak.	22 - 74/3, 4
		formát	A4
		stupeň PD	DSP + DPS
OBSAH	STROP MÍSTNOSTI 2.19 - NAVRŽENÝ STAV	mřítko	č.v.
		1:25, 1:10	D.1.2.6