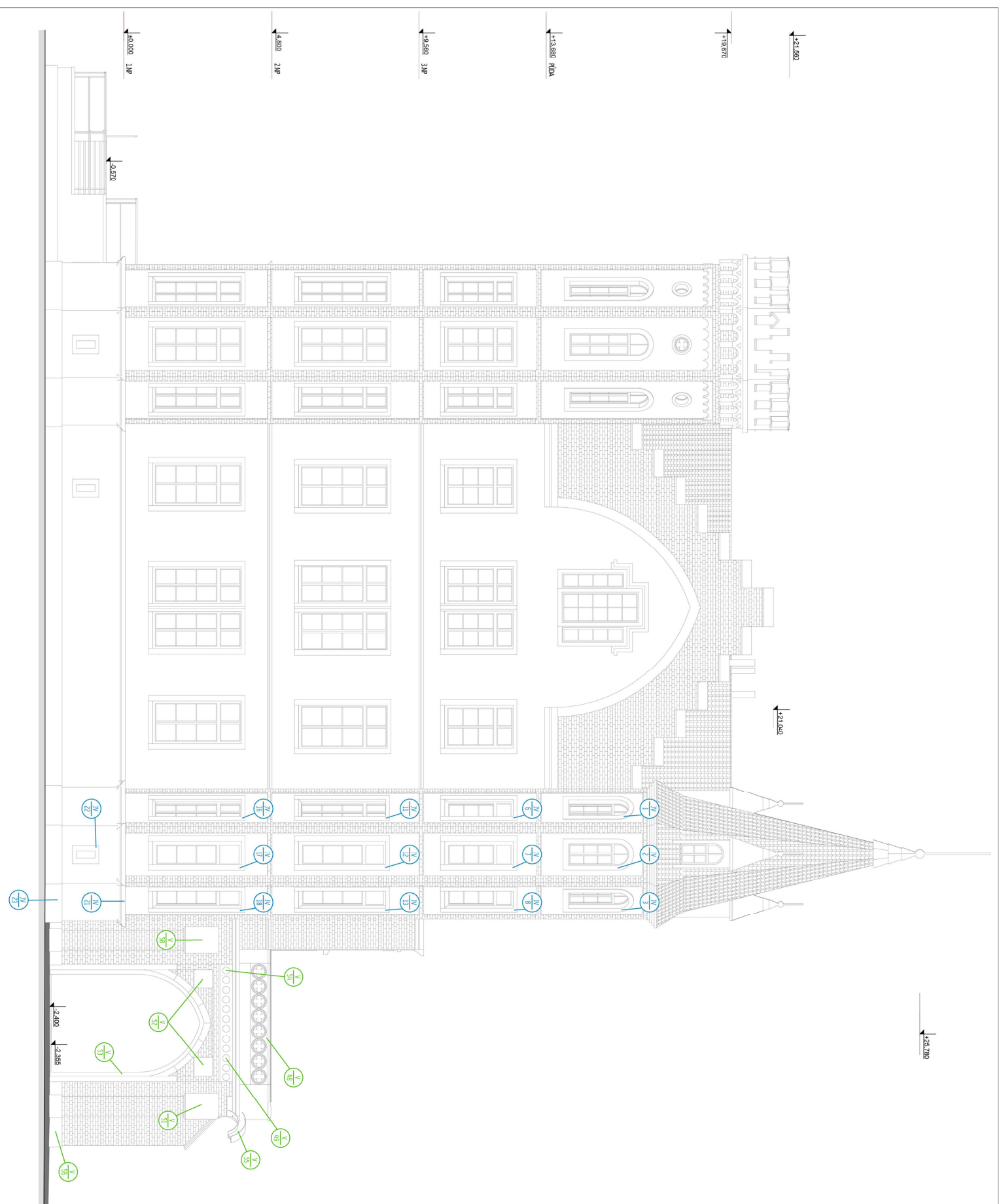


POHLED JIŽNÍ - KAMENNÉ PRVKY

M 1: X



DOKUMENTACE PRO
STAVEBNÍ POVOLENÍ A
PROVEDENÍ STAVBY

vypracoval	ING. JAN RÝPAL	forhaus Architektonická a projekční kancelář s.r.o.
kontroloval	ING. JAN RÝPAL	
investor	Město Bzenec, nám. Svobody 73, 696 81 Bzenec	
místo stavby	Zámecká č. p. 17, 696 81 Bzenec	

STAVBA

SANACE FASÁDY ZÁMKU BZENEC - I. ETAPA
D.1.1 ARCHITEKTONICKO STAVEBNÍ ŘEŠENÍ

OBSAH
POHLED JIŽNÍ - KAMENNÉ PRVKY

datum	06/2023	č.v.	D.1.1.5
č. zak.	23 - 33/3, 4		
formát	2 A4		
stupeň PD	DSP + DPS		
měřítko	-		