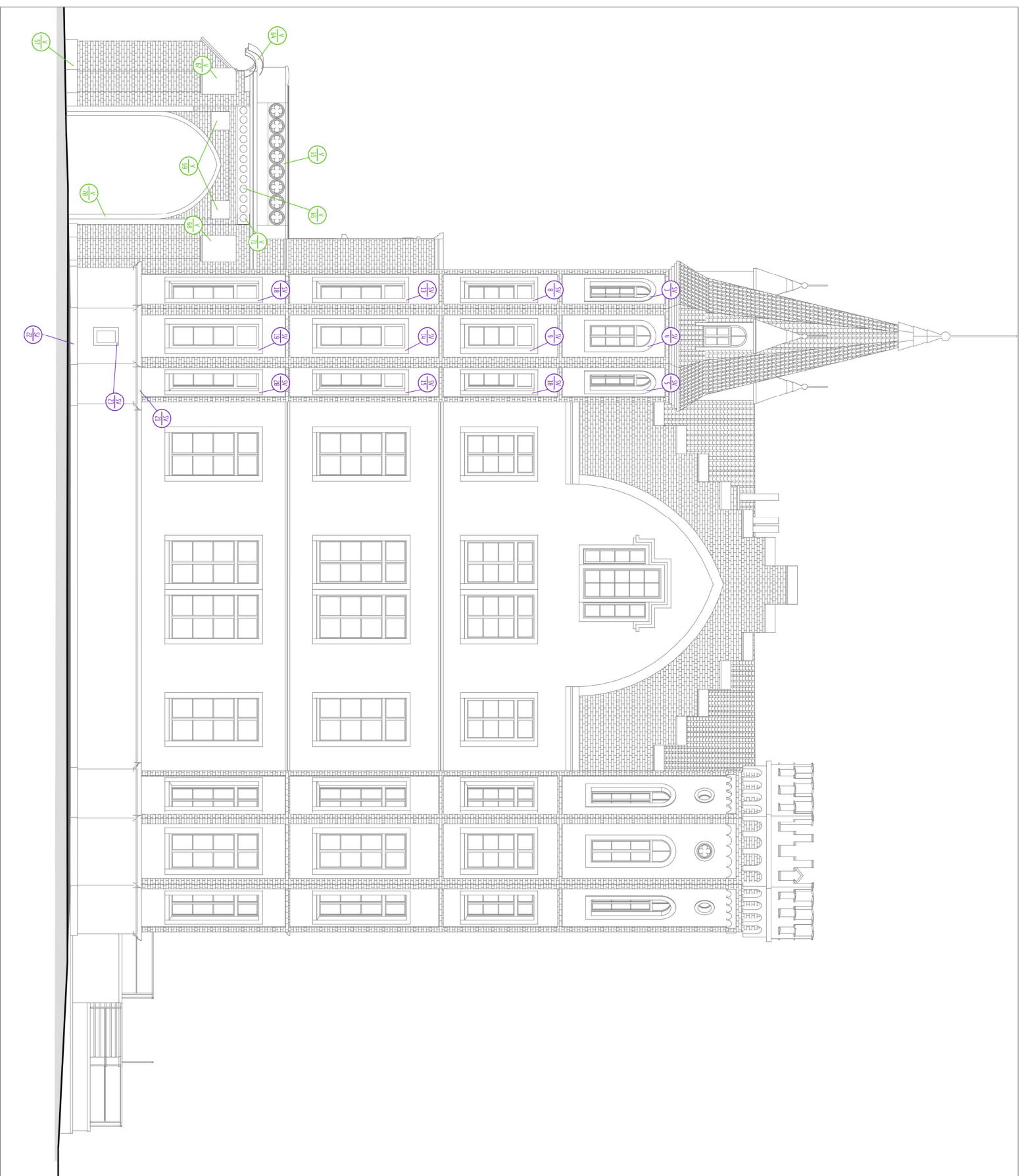


# POHLED SEVERNÍ - KAMENNÉ PRVKY

M 1:X



DOKUMENTACE PRO  
STAVEBNÍ POVOLENÍ A  
PROVEDENÍ STAVBY

vypřacoval	ING. JAN RÝPÁL	<b>forhaus</b> Architektonická a projekční kancelář s.r.o.
kontroloval	ING. JAN RÝPÁL	
investor	Město Bzenec, nám. Svobody 73, 696 81 Bzenec	
místo stavby	Zámecká č. p. 17, 696 81 Bzenec	

## STAVBA

**SANACE FASÁDY ZÁMKU BZENEC - I. ETAPA**  
D.1.1 ARCHITEKTONICKO STAVEBNÍ ŘEŠENÍ

OBSAH	POHLED SEVERNÍ - KAMENNÉ PRVKY	č.v.
		D.1.1.4