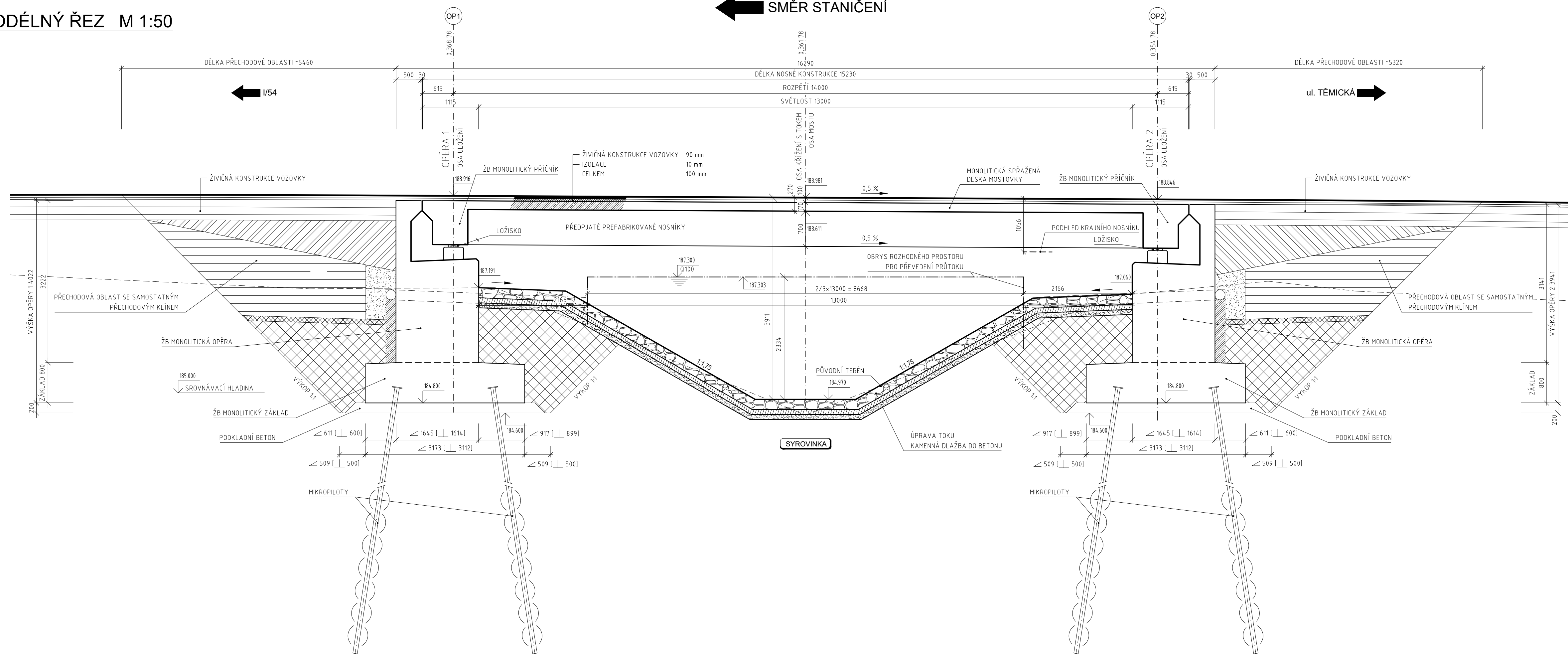


PODÉLNÝ ŘEZ M 1:50

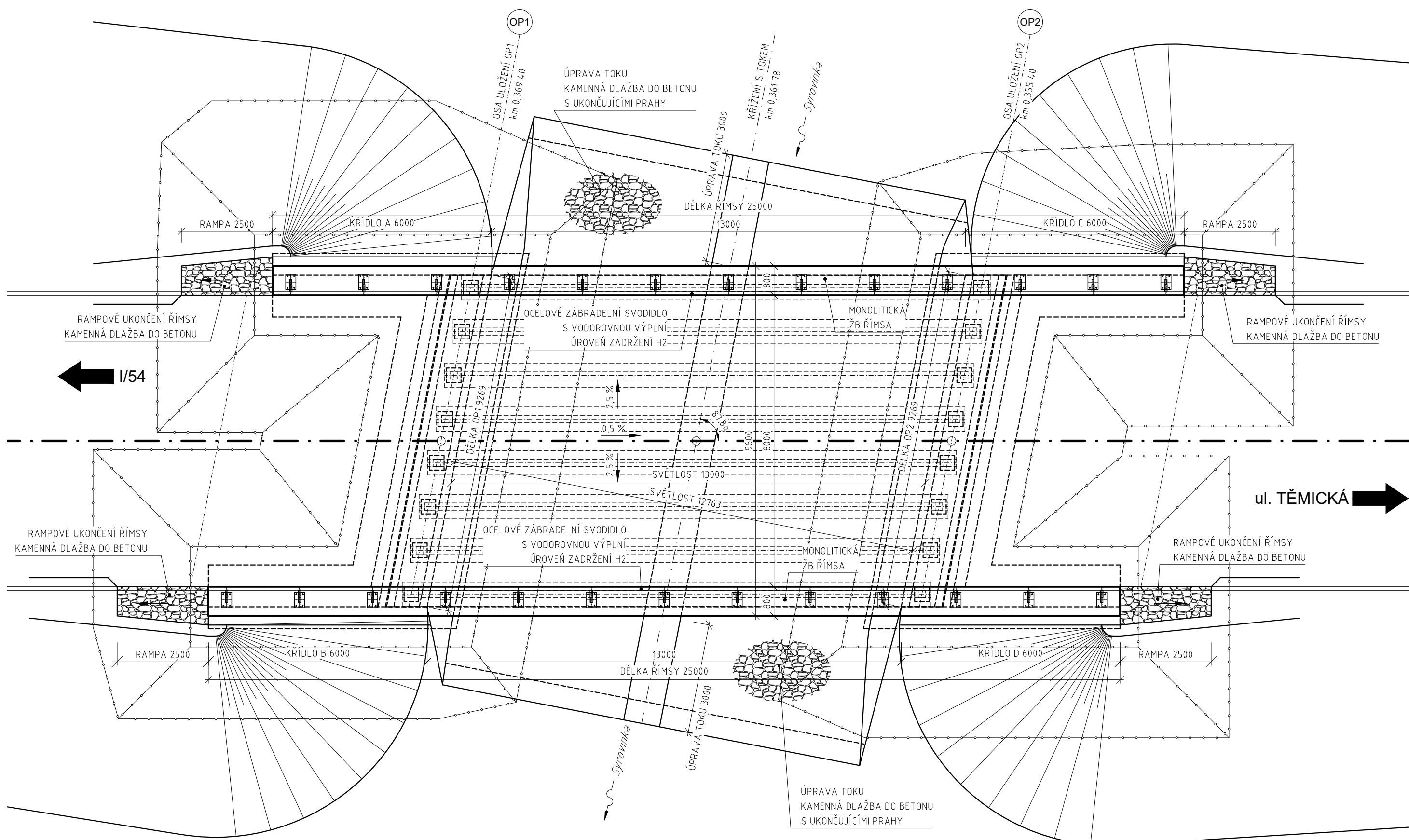
SMĚR STANIČENÍ



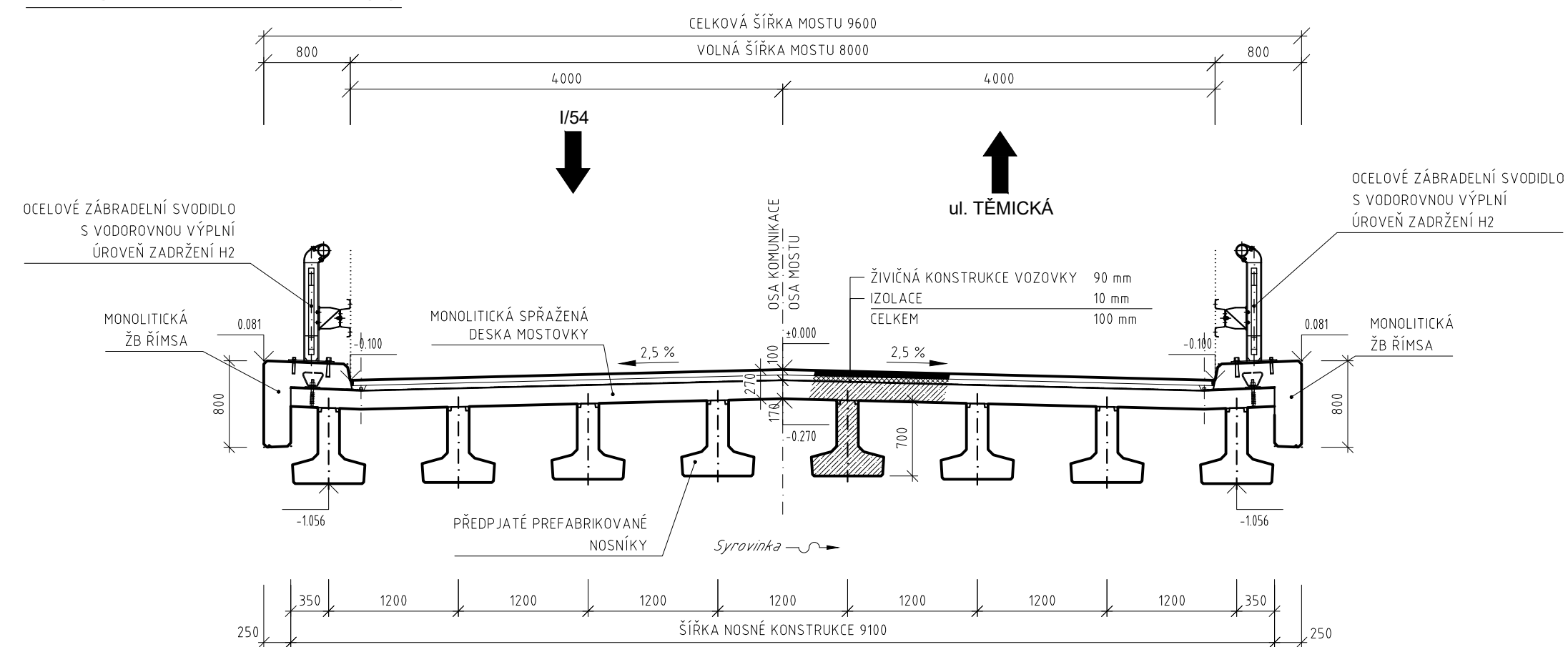
MOST - PŘEHLEDNÝ VÝKRES

PŮDORYS M 1:100

SMĚR STANIČENÍ



PŘÍČNÝ ŘEZ M 1:50



HLAVNÍ PROJEKTANT: ING. RADOMÍR PROKEŠ	Ing. Jan Matějček projekční činnost
ZODPOVĚDNÝ PROJEKTANT: ING. JAN MATĚJČEK	Plachy 514/Rb, 634 00 Brno +420 607 677 921 @matejcek@mat.cz
PROJEKTANT: ING. PAVEL KOČVARA	FORMÁT: 8 A4
MÍSTO STAVBY / KATASTRÁLNÍ ÚZEMÍ: BZENEC ; BZENEC ; 617270	DATUM: 12/2021
STAVEBNÍK: MĚSTO BZENEC, NÁM. SVOBODY 73, 696 81 BZENEC	STUPEŇ PD: DUR
AKCE: MALÝ OBCHVAT MĚSTA BZENEC, III. ETAPA	ČÍS. ZAKÁZKY: 828/2016
ČÁST STAVBY: D) DOKUMENTACE OBJEKTŮ	ARCHIVNÍ Č.: 828/2016
STAVEBNÍ OBJEKT: SO.201 MOST	ČÍSLO KOPIE:
OBSAH VÝKRESU: MOST - PŘEHLEDNÝ VÝKRES	MĚRITKO: M 1:50
	ČÍSLO VÝKRESU: D.201.1