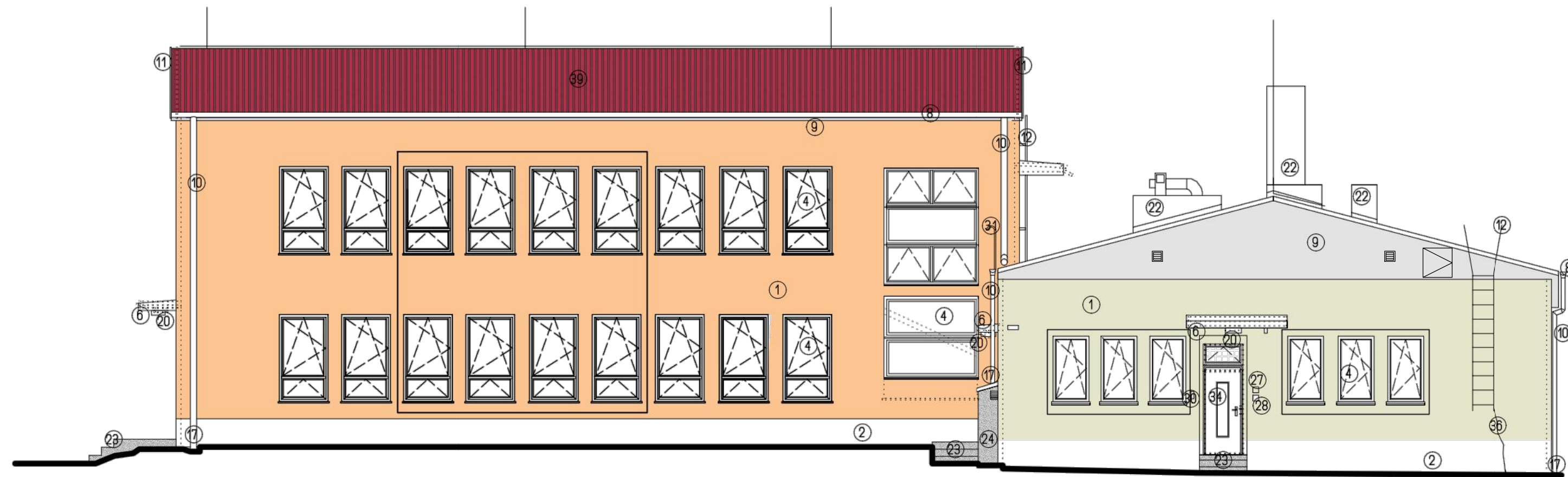
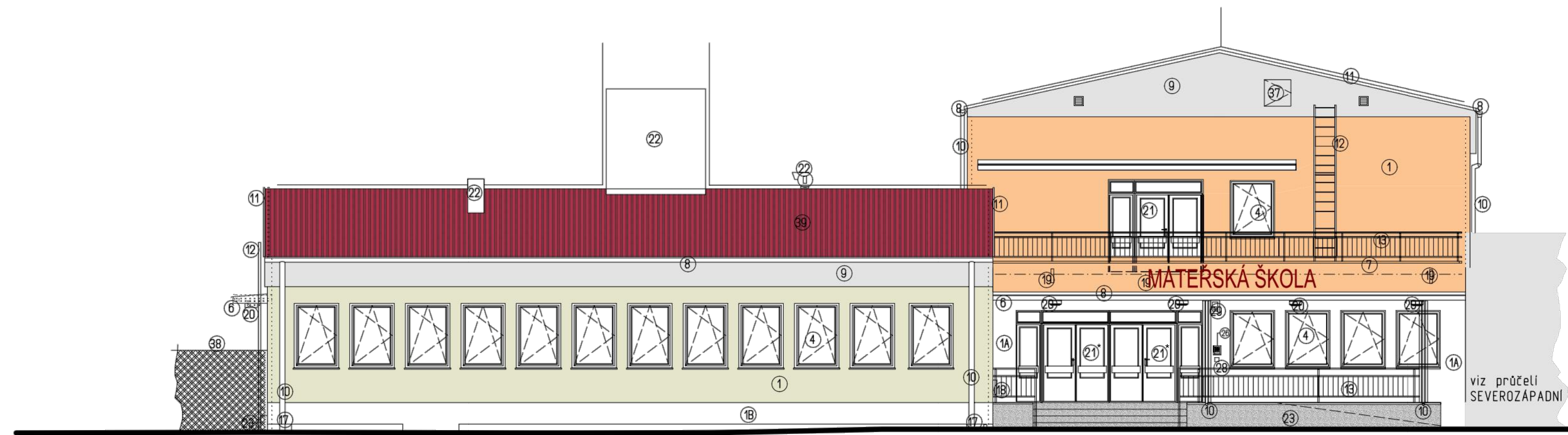


PRŮČELÍ SEVERNÍ



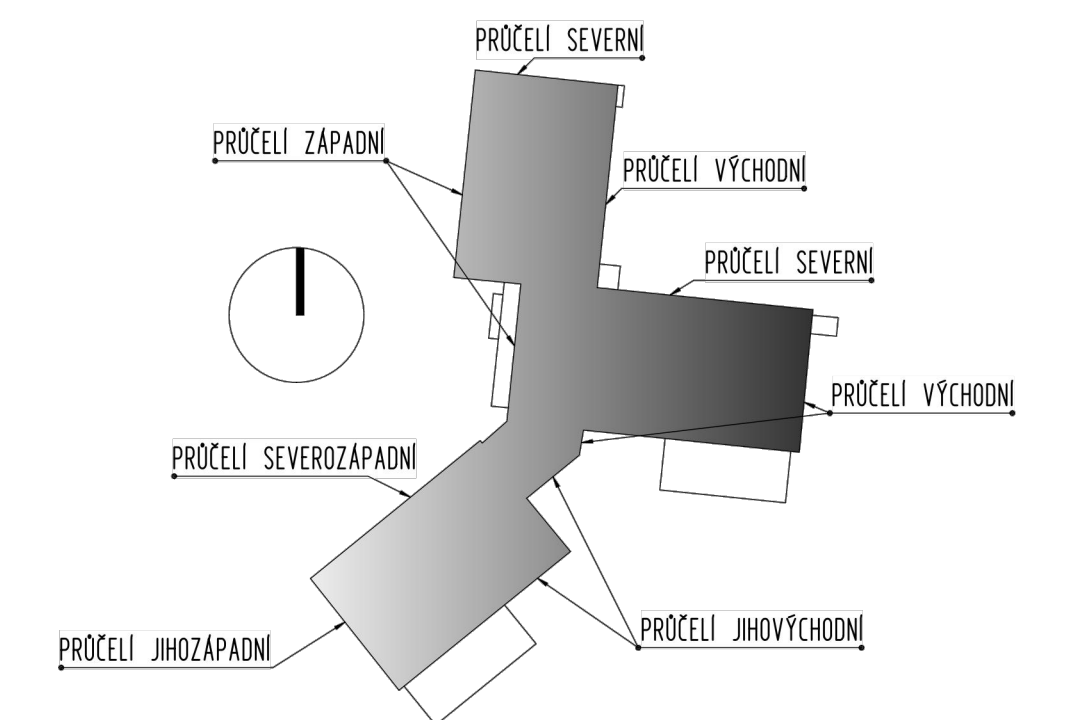
PRŮČELÍ ZÁPADNÍ

PRŮČELÍ JIŽNÍ



LEGENDA:

- ① KONTAKTNÍ ZATEPLENÍ PLÁŠTĚ - FASÁDA TL. 140 mm, POLYSTYREN GRAFITOVÝ (OVÁHŘI DEKORATIVNÍ OMTKOVIČINA) (OOSTNÍ FASÁDY A BAREVNÉ REŠENÍ DLE INVESTORA).
- ② KONTAKTNÍ ZATEPLENÍ PLÁŠTĚ - FASÁDA TL.90 mm, FENOLICKÁ PĚNA (OVÁHŘI DEKORATIVNÍ OMTKOVIČINA) (OOSTNÍ FASÁDY A BAREVNÉ REŠENÍ DLE INVESTORA).
- ③ KONTAKTNÍ ZATEPLENÍ PLÁŠTĚ - FASÁDA TL.40 mm, FENOLICKÁ PĚNA (OVÁHŘI DEKORATIVNÍ OMTKOVIČINA) (OOSTNÍ FASÁDY A BAREVNÉ REŠENÍ DLE INVESTORA).
- ④ SOKL ZATEPLENÍ PERIMETR TL. 100 MM, POVRCH DEKORATIVNÍ OMTKOVIČINA
- ⑤ NOVÁ SKLEPNÍ OKNA PLASTOVÁ, BARVA BILÁ, ZASKLENÍ ČÍRE U= 0,77W/m².KJ
- ⑥ NOVÁ OKNA PLASTOVÁ, OOSTNÍ BILÝ, ZASKLENÍ ČÍRE U= 0,77 W/m².KJ
- ⑦ ČLEBENÍ ZACHOVÁNO, PARAPETY VNITŘNÍ STÁVAJÍCÍ, VNEJŠÍ ALU - BILÉ
- ⑧ VRÁTA DO SKLEPA - NOVÁ PLASTOVÁ
- ⑨ STŘEKOVÝ, PODHLAVÍ VSTUPU ZATEPLENÝ MINERÁLNÍ VLNOU TL.50-70MM
- ⑩ OPLECHOVÁNÍ ATIKY NOVÉ - POZINK, PLECH OPATŘEN NÁTEREM
- ⑪ OKAPOVÝ ŽLAB NOVÝ - POZINK, PLECH OPATŘEN NÁTEREM
- ⑫ OKAPOVÝ SVOD NOVÝ - POZINK, PLECH OPATŘEN NÁTEREM
- ⑬ OPLECHOVÁNÍ ŠIKMÉ STŘECHY NOVÉ PRODLOUŽENÉ - POZINK, PLECH OPATŘEN NÁTEREM
- ⑭ NOVÝ ZEBŘÍK NA STŘECHU NOVÝ NÁTER, KONZOLY PRODLOUŽENY
- ⑮ KROVOVÉ ZABRÁDÍ, NOVÝ NÁTER
- ⑯ VĚTRACÍ HLAVICE - STÁVAJÍCÍ HLAVICE PRODLOUŽENY NAD STŘECHU
- ⑰ OPLECHOVÁNÍ RÍMSY NOVÉ - POZINK, PLECH OPATŘEN NÁTEREM
- ⑱ OSAZENÍ INFORMAČNÍCH CEDULÍ
- ⑲ ÚPRAVY NAPŮJENÍ SVODU DO KANALIZACE VČ.LAPACE STŘEŠNÍCH SPLAVENIN
- ⑳ OSAZENÍ POSTŮVNÍ SCHránKY
- ㉑ OCELOVÝ NOSIČ VLASKY, NÁPIS - NOVÝ NÁTER
- ㉒ NÁSTĚNÉ SVĚTLO - NOVÉ
- ㉓ NOVÉ VSTUPNÍ DVEŘE HLINÍKOVÉ SE SVĚTLÍKEM, ZASKLENÍ ČÍRE U=1,10 W/m².KJ, OTEVÍRÁVÉ KŘÍDLO 900mm, ZASKLENÍ OD VÝŠKY 600mm, VE VÝŠCE 800-900mm VODODORVNÉ MADLO
- ㉔ KAMNĚNÝ VĚTRACÍ VÝSPRAVEN OPATŘEN NÁTEREM
- ㉕ SKRIDLOSTĚ - OPRAVĚNO REKUPULČNÍ STERKOU
- ㉖ SKŘIŇ HLP, STERKA, SKLOVÝ KAMÍNEK
- ㉗ MŘEZKA VĚTRACÍ HLINÍKOVÁ NOVÁ
- ㉘ ZVONEK 8 - MÍSTNÍ + MLUVÍTKO
- ㉙ ZVONEK 2 - MÍSTNÍ + MLUVÍTKO
- ㉚ NOVÝ VYPÍNAČ
- ㉛ OSAZENÍ ALARMU
- ㉜ OSAZENÍ ELEKTROZASADKY
- ㉝ NOVÉ POTRUBÍ ODVOZOVÁNÍ OD KOTELNY DO UNES.NÁTER
- ㉞ DILATAČNÍ LIŠTA
- ㉟ ODVĚTRÁNÍ KOTELNY, STERKA, SKLOVÝ KAMÍNEK
- ㊱ VSTUPNÍ PLASTOVÉ DVEŘE S PUR VÝPLNÍ, IZOLACE DVOJKSKLO, U=1,20 W/m².KJ
- ㊲ PARAPETNÍ DESKA VNEJŠÍ NOVÁ - ALU, BARVA BILÁ
- ㊳ HRDNO SVOD - NOVÉ SVODY
- ㊴ VSTUP DO PODSTŘEŠNÍHO PROSTORU
- ㊵ STÁVAJÍCÍ OPLOČENÍ-ÚPRAVĚNO NAPŮJENÍ NA FASÁDU
- ㊶ KRYTINA POZINK, PLECH - NOVÉ OPATŘENÁ NÁTEREM



±0,000= +190,000 m.n.B.p.v.

<b>DEA Energetická agentura, s.r.o.</b> Benešova 425, 664 42 Modřice		Cesta k úsporám energií <a href="http://www.dea.cz">www.dea.cz</a>	
PROJEKTANT: ING. MARCEL WILČEK KONTROLOVAL: TOMÁŠ SYKORA ZODPOVĚDNÝ PROJEKTANT: TOMÁŠ SYKORA	AUTORIZAČNÍ RAZÍTKO		
INVESTOR: MĚSTO BZENEC, NÁMĚSTÍ SVĚBODY 73, 69881 BZENEC IČ: 002 84 807	DATUM: 19/12/2014		
MÍSTO STAVBY: OLŠOVSKÁ Č.P. 1299, BZENEC ČÁST: D.11. ARCHITECTONICKO-STAVEBNÍ REŠENÍ	MĚŘÍTKO: 1:50		
NÁZEV STAVBY: STAVEBNÍ ÚPRAVY ZŠ A MŠ OLŠOVSKÁ, BZENEC OLŠOVSKÁ Č.P. 1299, BZENEC	STUPĚŇ DOKUMENTACE: DPS		
NÁZEV VÝKRESU: POHLEDY 2 - NAVRHOVANÝ STAV	ČÍSLO VÝKRESU: 111		