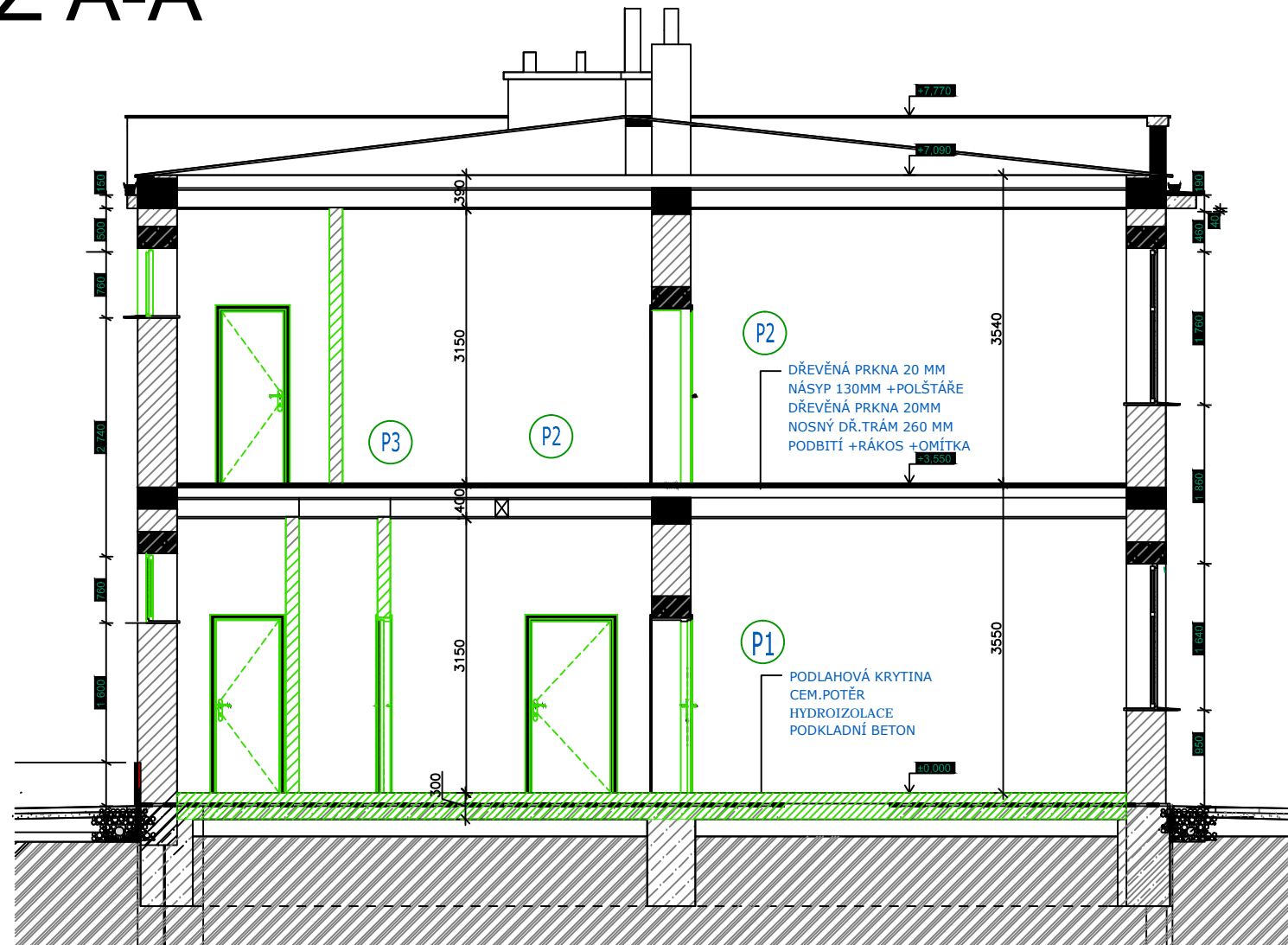




ŘEZ A-A



LEGENDA PODLAH:

- P1** PODLAHOVÁ KRYTINA
CEM.POTĚR
HYDROIZOLACE
PODKLADNÍ BETON
- P2** DŘEVĚNÁ PRKNA 20 MM
POLŠTÁŘE + NÁSYP 130MM
DŘEVĚNÁ PRKNA 20MM
NOSNÝ DŘ.TRÁM 260 MM
PODBITÍ +RÁKOS +OMÍTKA
- P3** PODLAHOVÁ KRYTINA-PARKETY 10MM
DŘEVĚNÉ DESKY 20MM
POLŠTÁŘE+NÁSYP 120 MM
BETONOVÁ STROPNÍ DESKA 200MM
DŘEVĚNÝ PODHLED TL. 100MM

LEGENDA MATERIÁLŮ:

-  STÁVAJÍCÍ ZDIVO
-  BOURANÉ KONSTRUKCE

Zodpovědný projektant	Vypracoval:	ING.J.WOLFGRUBEROVÁ
ING.JANA WOLFGRUBEROVÁ	ING.JANA WOLFGRUBEROVÁ	PROJEKČNÍ KANCELÁŘ Focrstrova 45,779 00 Olomouc
Investor:		MĚSTO BZENEC,NÁM.SVOBODY 73,696 81 BZENEC
Stavba:		BUDOVA POŠTY BZENEC,Č.P.85 ,P.Č.21 STAVEBNÍ ÚPRAVY B.J. 1,2,6 A -B
Datum:		11/2023
Dokumentace:		DPS
Formát:		A3
Zak.číslo:		
Arch.číslo:		
Měřítko:		1:75
Obsah:		ŘEZ A-A- STÁVAJÍCÍ STAV
číslo výkr:		D1.1.05