

# KRAJSKÝ ÚŘAD JIHMORAVSKÉHO KRAJE

Odbor dopravy

Žerotínovo náměstí 3, 601 82 Brno

Č.j.: JMK 122618/2024

Sp.zn.: S-JMK 121645/2024 OD

Brno 29.08.2024

## VEŘEJNÁ VYHLÁŠKA OPATŘENÍ OBECNÉ POVAHY

### Stanovení přechodné úpravy provozu na pozemní komunikaci – silnici I. třídy

Krajský úřad Jihomoravského kraje, odbor dopravy podle ust. § 124 odst. 4 písm. b) zákona č. 361/2000 Sb., o provozu na pozemních komunikacích a o změnách některých zákonů, ve znění pozdějších předpisů (dále jen „zákon o silničním provozu“), příslušný orgán státní správy ve věcech stanovení místní a přechodné úpravy provozu na pozemních komunikacích na silnicích I. třídy podle ust. § 77 odst. 1 písm. b) zákona o silničním provozu, na základě podnětu právnické osoby STRABAG a.s., se sídlem Kačírkova 982/4, Jinonice, 158 00 Praha 5, IČ: 60838744 v zastoupení společností DOKA, s.r.o., Na návsi 11/5, 620 00 Brno, IČ: 63471752 (dále jen „žadatel“), doručeného na náš úřad dne 23.08.2024, po předchozím projednání s Policií ČR, Krajským ředitelstvím policie Jihomoravského kraje, Dopravním inspektorátem Hodonín (dotčený orgán podle ust. § 77 odst. 2 písm. b) zákona o silničním provozu), a po předchozím projednání s Ředitelstvím silnic a dálnic s. p., Na Pankráci 56, Praha, Závodem Brno, Šumavská 524/31, 602 00 Brno, IČ: 65993390 (organizace pověřená výkonem vlastnických práv státu k dotčené silnici I. třídy),

**stanovuje**

podle ust. § 77 odst. 5 zákona o silničním provozu

**přechodnou úpravu provozu**

na silnici **I/55 Olomouc - Uherské Hradiště - Břeclav - státní hranice**

na silnici **I/54 Slavkov - Kyjov - Veselí nad Moravou - státní hranice**

**okres Hodonín, kraj Jihomoravský**

v místě: dle situací, které jsou nedílnou přílohou tohoto stanovení přechodné úpravy provozu  
důvod: realizace stavby „I/54 Bzenec – intravilán, km 39,500 - 45,200“ včetně stavby  
„Most ev. č. 54-017 přes potok Syrovinka“

termín: dle vykonatelného rozhodnutí ve věci povolení uzavírky silnice I/54 vydaného naším úřadem  
(navržený termín od 09.09.2024 do 02.12.2024)

podle situací přechodného dopravního značení, zpracovaných právnickou osobou DOKA, s.r.o., sídlem Na návsi 11/5, 620 00 Brno, IČ: 634 71 752, které jsou přílohou a nedílnou součástí tohoto stanovení přechodné úpravy provozu.

### **Podmínky pro provedení přechodné úpravy provozu na silnici I/55 a I/54:**

1. Provedení přechodné úpravy provozu na silnici I/55 a I/54 musí být v souladu s vyhláškou č. 294/2015 Sb., kterou se provádějí pravidla provozu na pozemních komunikacích, ve znění pozdějších předpisů. Dopravní značení musí v souladu s ust. § 62 odst. 6 zákona o silničním provozu, svými rozměry, barvami a technickými požadavky odpovídat zvláštním technickým předpisům, kterými jsou norma ČSN EN 12899 – 1 „Stálé svíslé dopravní značení“ a Technické podmínky TP 66 „Zásady pro označování pracovních míst na pozemních komunikacích“.
2. Veškeré dopravní značky budou základní velikosti podle TP 66 a musí být provedeny jako retroreflexní. Všechny součásti dopravních značek (patka, sloupek, značka, uchycení) musí být schváleného typu. V souladu s ust. § 62 odst. 2 zákona o silničním provozu budou přenosné svíslé dopravní značky umístěny na červenobíle pruhovaném sloupku.
3. Trvalé dopravní značení, které je v rozporu s přechodným dopravním značením, bude zneplatněno a po ukončení akce uvedeno do původního stavu.
4. Při realizaci přechodné úpravy provozu na silnici I/55 a I/54 nesmí dojít ke znečištění nebo poškození dotčené pozemní komunikace.
5. Odborné provedení a umístění dopravního značení v rámci přechodné úpravy provozu na silnici I/55 a I/54 podle tohoto stanovení přechodné úpravy provozu, jeho průběžnou kontrolu a údržbu zajistí žadatel, kontaktní tel. 724 174 079.
6. Realizace přechodné úpravy provozu na silnici I/55 a I/54 je podmíněna existencí vykonatelného rozhodnutí ve věci povolení uzavírky silnice I/54, vydaného naším úřadem. Termín provedení přechodné úpravy provozu na silnici I/55 a I/54 bude v souladu s tímto rozhodnutím.
7. Po osazení přechodného dopravního značení na silnici I/55 a I/54 je nutno informovat Policii ČR, Dopravní inspektorát Hodonín. Pokud pominou důvody pro umístění přechodného dopravního značení přede dnem stanoveným v rozhodnutí silničního správního úřadu jako den ukončení uzavírky na silnici I/54, musí být dopravní značení okamžitě odstraněno, součásti a příslušenství silnice uvedeny do původního stavu a tato skutečnost neprodleně oznámena Krajskému úřadu Jihomoravského kraje, odboru dopravy a Policii ČR, Dopravnímu inspektorátu v Hodoníně.
8. Z důvodu zajištění bezpečnosti silničního provozu na silnici I/55 a I/54 může Krajský úřad Jihomoravského kraje, odbor dopravy z vlastního podnětu nebo z podnětu příslušného orgánu policie, stanovit další dopravní značení, případně stanovenou přechodnou úpravu provozu změnit. Povinností žadatele je zajistit okamžité osazení stanoveného dopravního značení.

Předmětem tohoto stanovení není přechodná úprava provozu na pozemních komunikacích nižší kategorie a třídy.

Tímto stanovením přechodné úpravy provozu na silnici I/55 a I/54 nejsou dotčeny předpisy o územním plánování a stavebním řádu (zákon č. 183/2006 Sb., o územním plánování a stavebním řádu, ve znění pozdějších předpisů – dále jen „stavební zákon“). Dopravní značky na pozemních komunikacích nevyžadují rozhodnutí o umístění stavby, územní souhlas, stavební povolení ani ohlášení stavebnímu úřadu.

## Odůvodnění:

Řízení ve věci stanovení přechodné úpravy provozu na silnici I/55 a I/54 bylo zahájeno na základě podnětu právnické osoby STRABAG a.s., se sídlem Kačírkova 982/4, Jinonice, 158 00 Praha 5, IČ: 60838744 v zastoupení společností DOKA, s.r.o., Na návsi 11/5, 620 00 Brno, IČ: 63471752, v souvislosti s omezením provozu na silnici I/54.

Přechodná úprava provozu na silnici I/55 a I/54 byla projednána s Ředitelstvím silnic a dálnic s. p., Na Pankráci 56, Praha, Závodem Brno, Šumavská 524/31, 602 00 Brno, IČ: 65993390 a s dotčeným orgánem, kterým je dle ust. § 77 odst. 2 písm. b) zákona o silničním provozu policie. Souhlas Policie ČR, Krajského ředitelství policie Jihomoravského kraje, Dopravního inspektorátu Hodonín, stanovisko ze dne 13.08.2024 pod č.j. KRPB-167581-2/ČJ-2024-060606 je jedním z podkladů řízení.

Návrh stanovení přechodné úpravy provozu na silnici I/55 a I/54 se přímo dotýká zájmů státní příspěvkové organizace Ředitelství silnic a dálnic s.p., se sídlem Praha, Na Pankráci 56, IČ: 65993390 - právnická osoba pověřená výkonem vlastnických práv státu k dotčené silnici I/55 a I/54, na níž má být umístěno dopravní značení a dále kteréhokoliv účastníka silničního provozu na silnici I/55 a I/54.

Návrh přechodné úpravy provozu obsahuje zákazové dopravní značky, a proto Krajský úřad Jihomoravského kraje, odbor dopravy vydal stanovení přechodné úpravy provozu na silnici I/55 a I/54 opatřením obecné povahy postupem podle ust. § 171 a následujících části šesté zákona č. 500/2004 Sb., správní řád, ve znění pozdějších předpisů (dále jen „správní řád“).

**Jde-li o stanovení přechodné úpravy provozu na pozemních komunikacích, správní úřad v souladu s ust. § 77 odst. 5 zákona o silničním provozu (zvláštní zákon), nedoručuje návrh opatření obecné povahy a nevyzývá dotčené osoby k podávání připomínek nebo námitek a opatření obecné povahy nabývá účinnosti pátým dnem po vyvěšení.**

## Poučení:

Proti opatření obecné povahy nelze v souladu s ust. § 173 odst. 2 správního řádu podat opravný prostředek.



Elektronický podpis: 29.8.2024  
Certifikát autora podpisu:  
Jméno: Ing. Zdeněk Repík  
Vydal: PostSignum Qualified CA 4  
Platnost do: 8.5.2025 14:03 +02:00

**Ing. Zdeněk Repík**

referent oddělení pozemních komunikací  
a oprávněná úřední osoba odboru dopravy

Vyvěšeno dne : .....

Sejmuto dne : .....

razítko a podpis oprávněné osoby

razítko a podpis oprávněné osoby

- **Toto opatření obecné povahy musí být vyvěšeno na úřední desce Krajského úřadu Jihomoravského kraje, MěÚ Kyjov, OÚ Milotice, OÚ Ratíškovice, OÚ Petrov, MÚ Strážnice, OÚ Vnorovy, MÚ Veselí nad Moravou, OÚ Moravský Písek, MÚ Bzenec, MÚ Vracov, OÚ Vlkoš, OÚ Skoronice, OÚ Kelčany, OÚ Žádovice, OÚ Žeravice, OÚ Těmice a rovněž způsobem umožňujícím dálkový přístup po dobu nejméně 15 dnů. V souladu s ust. § 77 odst. 5 zákona o silničním provozu nabývá opatření obecné povahy účinnosti pátým dnem po vyvěšení.**

**Příloha:**

**P01 – P14** situace přechodného dopravního značení

**Doručí se:**

- STRABAG a.s., se sídlem Kačírkova 982/4, Jinonice, 158 00 Praha 5, IČ: 60838744  
v zastoupení: DOKA, s.r.o., Na návsí 11/5, 620 00 Brno, IČ: 63471752 – DS
- Město Kyjov, IČ: 00285030 – DS  
(žádáme o bezodkladné vyvěšení tohoto opatření obecné povahy (včetně příloh) na Vaší úřední desce a způsobem umožňujícím dálkový přístup po dobu nejméně 15 dnů a o jeho zpětné zaslání s potvrzením doby zveřejnění).
- Obec Milotice, Školní 72, 696 05 Milotice, IČ: 00285111 – DS  
(žádáme o bezodkladné vyvěšení tohoto opatření obecné povahy (včetně příloh) na Vaší úřední desce a způsobem umožňujícím dálkový přístup po dobu nejméně 15 dnů a o jeho zpětné zaslání s potvrzením doby zveřejnění).
- Obec Ratíškovice, IČ: 00285242 – DS  
(žádáme o bezodkladné vyvěšení tohoto opatření obecné povahy (včetně příloh) na Vaší úřední desce a způsobem umožňujícím dálkový přístup po dobu nejméně 15 dnů a o jeho zpětné zaslání s potvrzením doby zveřejnění).
- Obec Petrov, 696 65 Petrov 113, IČ: 00285213 - DS  
(žádáme o bezodkladné vyvěšení tohoto opatření obecné povahy (včetně příloh) na Vaší úřední desce a způsobem umožňujícím dálkový přístup po dobu nejméně 15 dnů a o jeho zpětné zaslání s potvrzením doby zveřejnění).
- Město Strážnice, sídlem nám. Svobody 503, 696 62 Strážnice, IČ: 00285315 – DS  
(žádáme o bezodkladné vyvěšení tohoto opatření obecné povahy (včetně příloh) na Vaší úřední desce a způsobem umožňujícím dálkový přístup po dobu nejméně 15 dnů a o jeho zpětné zaslání s potvrzením doby zveřejnění).
- Obec Vnorovy, IČ: 00285480 - DS  
(žádáme o bezodkladné vyvěšení tohoto opatření obecné povahy (včetně příloh) na Vaší úřední desce a způsobem umožňujícím dálkový přístup po dobu nejméně 15 dnů a o jeho zpětné zaslání s potvrzením doby zveřejnění).

- Město Veselí nad Moravou, tř. Masarykova 119, 698 13 Veselí nad Moravou, IČ: 00285455 – **DS**  
(žádáme o bezodkladné vyvěšení tohoto opatření obecné povahy (včetně příloh) na Vaší úřední desce a způsobem umožňujícím dálkový přístup po dobu nejméně 15 dnů a o jeho zpětné zaslání s potvrzením doby zveřejnění).
- Obec Moravský Písek, Velkomoravská 1, 696 85 Moravský Písek, IČ: 00285137 – **DS**  
(žádáme o bezodkladné vyvěšení tohoto opatření obecné povahy (včetně příloh) na Vaší úřední desce a způsobem umožňujícím dálkový přístup po dobu nejméně 15 dnů a o jeho zpětné zaslání s potvrzením doby zveřejnění).
- Město Bzenec, náměstí Svobody 73, 696 81 Bzenec, IČ: 00284807 – **DS**  
(žádáme o bezodkladné vyvěšení tohoto opatření obecné povahy (včetně příloh) na Vaší úřední desce a způsobem umožňujícím dálkový přístup po dobu nejméně 15 dnů a o jeho zpětné zaslání s potvrzením doby zveřejnění).
- Město Vracov, nám. Míru 202, 696 42 Vracov, IČ: 00285498 – **DS**  
(žádáme o bezodkladné vyvěšení tohoto opatření obecné povahy (včetně příloh) na Vaší úřední desce a způsobem umožňujícím dálkový přístup po dobu nejméně 15 dnů a o jeho zpětné zaslání s potvrzením doby zveřejnění).
- Obec Vikoš, IČ: 00285471 – **DS**  
(žádáme o bezodkladné vyvěšení tohoto opatření obecné povahy (včetně příloh) na Vaší úřední desce a způsobem umožňujícím dálkový přístup po dobu nejméně 15 dnů a o jeho zpětné zaslání s potvrzením doby zveřejnění).
- Obec Skoronice, IČ: 00488534 – **DS**  
(žádáme o bezodkladné vyvěšení tohoto opatření obecné povahy (včetně příloh) na Vaší úřední desce a způsobem umožňujícím dálkový přístup po dobu nejméně 15 dnů a o jeho zpětné zaslání s potvrzením doby zveřejnění).
- Obec Kelčany, IČ: 00544698 – **DS**  
(žádáme o bezodkladné vyvěšení tohoto opatření obecné povahy (včetně příloh) na Vaší úřední desce a způsobem umožňujícím dálkový přístup po dobu nejméně 15 dnů a o jeho zpětné zaslání s potvrzením doby zveřejnění).
- Obec Žádovice, IČ: 00285510 – **DS**  
(žádáme o bezodkladné vyvěšení tohoto opatření obecné povahy (včetně příloh) na Vaší úřední desce a způsobem umožňujícím dálkový přístup po dobu nejméně 15 dnů a o jeho zpětné zaslání s potvrzením doby zveřejnění).
- Obec Žeravice, IČ: 00285552 – **DS**  
(žádáme o bezodkladné vyvěšení tohoto opatření obecné povahy (včetně příloh) na Vaší úřední desce a způsobem umožňujícím dálkový přístup po dobu nejméně 15 dnů a o jeho zpětné zaslání s potvrzením doby zveřejnění).
- Obec Těmice, IČ: 00285404 – **DS**  
(žádáme o bezodkladné vyvěšení tohoto opatření obecné povahy (včetně příloh) na Vaší úřední desce a způsobem umožňujícím dálkový přístup po dobu nejméně 15 dnů a o jeho zpětné zaslání s potvrzením doby zveřejnění).

**Právní osoba pověřená výkonem vlastnických práv státu k dotčené silnici I. třídy:**

- Ředitelství silnic a dálnic s. p., Na Pankráci 56, Praha, Závod Brno, Šumavská 524/31, 602 00 Brno, IČ: 65993390 – **DS**

**Dotčený orgán:**

- Policie ČR, Krajské ředitelství policie Jihomoravského kraje, Dopravní inspektorát, Svatopluka Čecha 7, 695 01 Hodonín, IČ: 75151499 – **DS**

**Dotčené osoby:**

- V souladu s ust. § 173 odst. 1 správního řádu doručuje Krajský úřad Jihomoravského kraje toto opatření obecné povahy veřejnou vyhláškou. Písemnost bude vyvěšena na úřední desce Krajského úřadu Jihomoravského kraje a současně bude zveřejněna způsobem umožňujícím dálkový přístup. **V souladu s ust. § 77 odst. 5 zákona o silničním provozu nabývá opatření obecné povahy účinnosti pátým dnem po vyvěšení.**

**Na vědomí:**

- Správa a údržba silnic JMK, oblast Brno, Žerotínovo nám. 449/3, 601 82 Brno; korespondenční adresa: Ořechovská 35, 619 64 Brno, IČ: 70932581 – **DS**

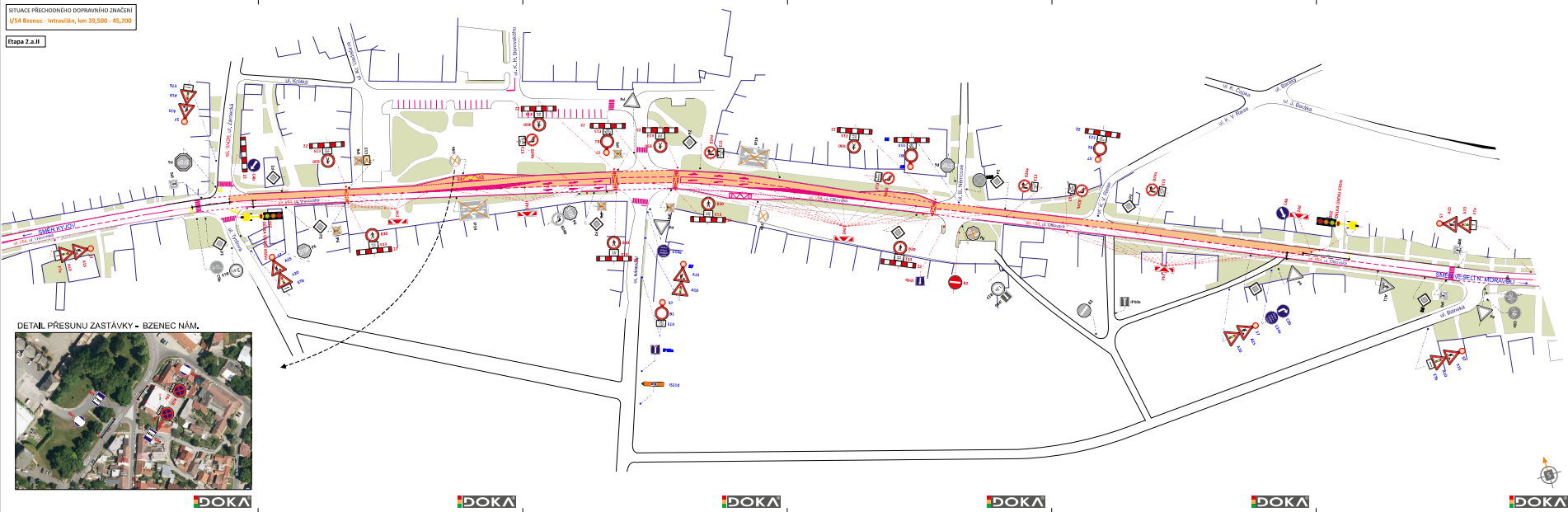






SITUACE PŘECHODNÉHO DOPRAVNÍHO ZNAČENÍ  
I/54 Bzenec - Intravilán, km 39,500 - 45,200

Etapa 2.a.II



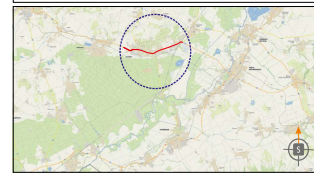
DETAIL PŘESUNU ZASTÁVKY - BZENEC NÁM.



**LEGENDA**

- 40 - STÁLÉ SVĚTLÉ DOPRAVNÍ ZNAČENÍ
- 50 - PŘECHODNÉ SVĚTLÉ DOPRAVNÍ ZNAČENÍ - OZNAČENO DLE TP 85 A 86  
ZNAČENÍ HO SÍM OD
- 50 - PŘECHODNÉ SVĚTLÉ DOPRAVNÍ ZNAČENÍ  
SVĚTLÉ PŘECHODNÉ SVĚTLÉ ZNAČENÍ ÚNĚM
- 50 - PŘECHODNÉ SVĚTLÉ DOPRAVNÍ ZNAČENÍ  
SVĚTLÉ PŘECHODNÉ SVĚTLÉ ZNAČENÍ ÚNĚM
- TRVALÉ VÝKONOVÉ DOPRAVNÍ ZNAČENÍ
- SVĚTLÉ
- PŘECHODNÉ VÝKONOVÉ DOPRAVNÍ ZNAČENÍ

**POZNÁMKA**  
PŘECHODNÉ DOPRAVNÍ ZNAČENÍ BUDE OZNAČENO DLE TP 85, 86 A 113.  
PŘÍSTUP K NÁMĚTOVOSTEM BUDE UMOŽNĚN



OPROJEKTUJE: P. ŠTĚPÁNEK / COOLWORKS  
DOKA S.Š.Š. PRAHA

**DOKA** **COOLWORKS**

OPROJEKTOVATEL	DR. JAROSLAV ŠTĚPÁNEK	DOKA	DR. JAROSLAV ŠTĚPÁNEK
OPROJEKTOVAČ	COOLWORKS	COOLWORKS	COOLWORKS
OVĚŘOVATEL	DR. JAROSLAV ŠTĚPÁNEK	DOKA	DR. JAROSLAV ŠTĚPÁNEK
OPROJEKTOVAČ	DR. JAROSLAV ŠTĚPÁNEK	DOKA	DR. JAROSLAV ŠTĚPÁNEK

I/54 Bzenec - Intravilán, km 39,500 - 45,200

SITUACE PŘECHODNÉHO DOPRAVNÍHO ZNAČENÍ

SITUACE PŘECHODNĚHO DOPRAVNÍHO ZNAČENÍ  
I/54 Bzenec - Intravilán, km 39,500 - 45,200

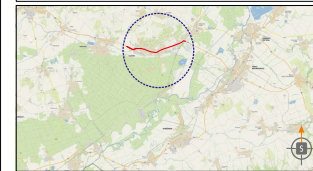
Etapa 2.b)I



**LEGENDA**

- TRVALE SVĚLE DOPRAVNÍ ZNAČENÍ
- PŘECHODNĚ SVĚLE DOPRAVNÍ ZNAČENÍ - OSÁZENÍ DLE TP 85 A 86  
SVAZOVÉHO ŽILNÍ ÚK
- PŘECHODNĚ SVĚLE DOPRAVNÍ ZNAČENÍ  
SVAZOVÝ PŘECHODNĚ SVĚLE ZNAČENÍ ÚK
- TRVALE VÝSOČKOVÉ DOPRAVNÍ ZNAČENÍ
- SVĚLE
- PŘECHODNĚ VÝSOČKOVÉ DOPRAVNÍ ZNAČENÍ

**POZNÁMKA**  
PŘECHODNĚ DOPRAVNÍ ZNAČENÍ BUDE OSÁZENO DLE TP 85, 86 A 113.  
PŘÍSTUP K BĚHOVÝM DRÁHAM KAMOVÉHO



POZNÁMKA 2  
PŘECHODNĚ DOPRAVNÍ ZNAČENÍ BUDE OSÁZENO DLE TP 85, 86 A 113.

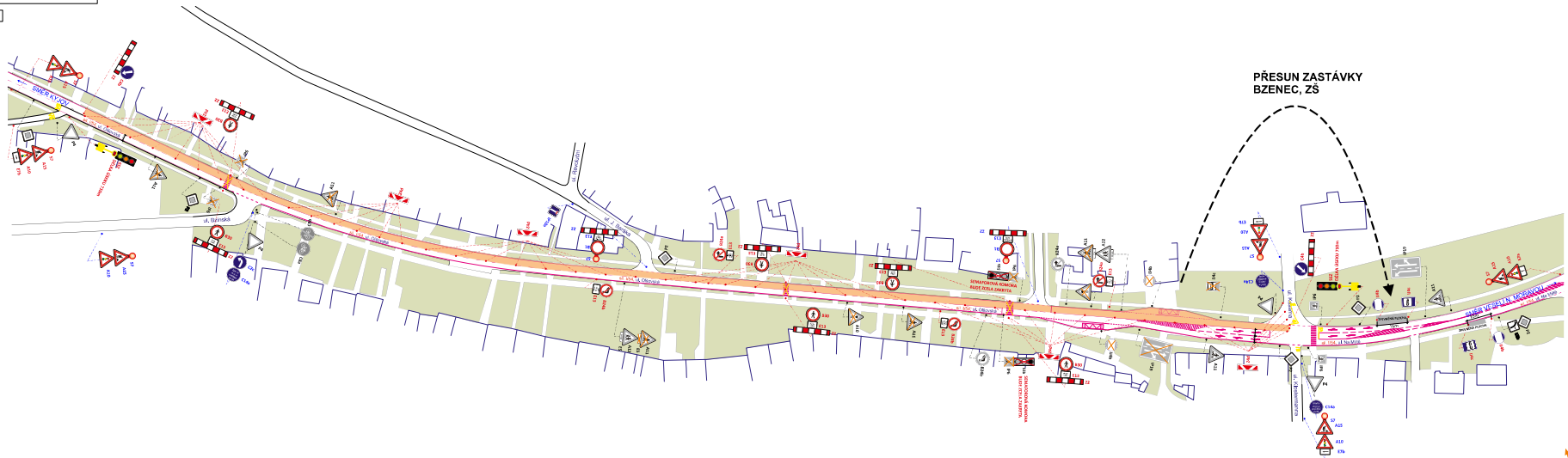
**DOKA** **ILIT** **PROJEKT**

- Účastí: Mapa a výkresy
- Vytvoření dopravního značení
- Přenos dopravního značení
- Instalace dopravního značení

DOPROJEKTOVÝ PRŮBĚH	Dr. Jaroslav ŠAFR	<b>DOKA</b>
INŽENÝRING	Ing. Petr HOFER, BSc.	<b>DOKA</b>
DESIGN	Ing. Petr HOFER, BSc.	<b>DOKA</b>
KONTROLA	Dr. Marek ČERNÝ, BSc.	<b>DOKA</b>
PROJEKTANT	PROJEKTANT	<b>DOKA</b>
DATA:	DATA	<b>DOKA</b>
I/54 Bzenec - Intravilán, km 39,500 - 45,200		<b>DOKA</b>
OBJEVY VÝKRES	OBJEVY VÝKRES	<b>DOKA</b>
SITUACE PŘECHODNĚHO DOPRAVNÍHO ZNAČENÍ		<b>DOKA</b>
		05

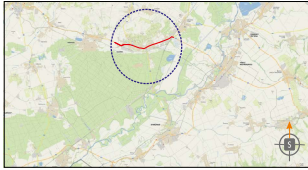
SITUACE PŘECHODNÉHO DOPRAVNÍHO ZNAČENÍ  
 I/54 Bzenec - Intravilán, km 39,500 - 45,200

[Etapa 2.b.ii]



PŘESUN ZASTÁVKY  
 BZENEC, ZS

- LEGENDA**
- PŮVĚNĚ SVÉLE DOPRAVNÍ ZNAČENÍ
  - PŘECHODNÉ SVÉLE DOPRAVNÍ ZNAČENÍ - OSÁZENÍ DLE TP 85 A 86  
SVAZOVÝHO SMĚRU
  - PŘECHODNÉ SVÉLE DOPRAVNÍ ZNAČENÍ  
SVAZOVÝ PŘECHODNÝ SVÉLE ZNAČENÍ ÚMĚR
  - PŮVĚNĚ VÝKONNÉ DOPRAVNÍ ZNAČENÍ
  - SVÉLE
  - PŘECHODNÉ VÝKONNÉ DOPRAVNÍ ZNAČENÍ
- POZNÁMKA**  
 PŘECHODNÉ DOPRAVNÍ ZNAČENÍ BUDE OSÁZENO DLE TP 85 A 86 A 113.  
 PŘÍSTUP K NÁMĚTOVOSTEM BUDU ÚMĚRNĚ



POZNÁMKA K PŘÍSTUPU K NÁMĚTOVOSTEM

<p><b>DOKA</b></p> <p>OPROJEKTOVATEL: Ing. Jaroslav ŠAFR          KONSTRUKTOR: Ing. Petr HODKOVSKÝ          VYKRESLIL: Ing. Marek ČERNÝŠKA          VYKRESLOVAČKA: Ing. Miroslava ČERNÝŠKOVÁ</p>	<p><b>DOKA</b></p> <p>PROJEKTOVATEL: Ing. Jaroslav ŠAFR          KONSTRUKTOR: Ing. Petr HODKOVSKÝ          VYKRESLIL: Ing. Marek ČERNÝŠKA          VYKRESLOVAČKA: Ing. Miroslava ČERNÝŠKOVÁ</p>
--	---

<p><b>DOKA</b></p> <p>OPROJEKTOVATEL: Ing. Jaroslav ŠAFR          KONSTRUKTOR: Ing. Petr HODKOVSKÝ          VYKRESLIL: Ing. Marek ČERNÝŠKA          VYKRESLOVAČKA: Ing. Miroslava ČERNÝŠKOVÁ</p>	<p><b>DOKA</b></p> <p>OPROJEKTOVATEL: Ing. Jaroslav ŠAFR          KONSTRUKTOR: Ing. Petr HODKOVSKÝ          VYKRESLIL: Ing. Marek ČERNÝŠKA          VYKRESLOVAČKA: Ing. Miroslava ČERNÝŠKOVÁ</p>
--	--

**DOKA**

**DOKA**

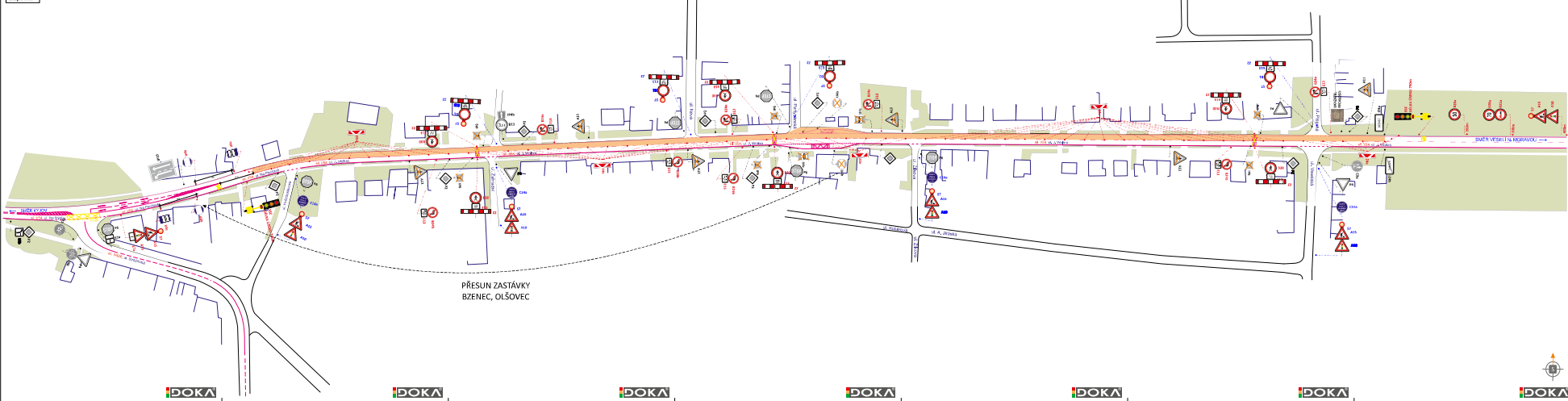
**DOKA**

**DOKA**

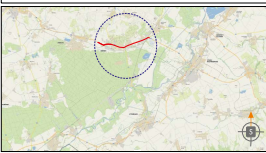
**DOKA**

**DOKA**

SITUACE PŘECHODNÉHO DOPRAVNÍHO ZNAČENÍ  
 Ú/54 Bzenec - Intravilán, km 39,500 - 45,200  
 Etapa 3.a



- LEGENDA**
- - ZNAČKA ŽELEZÉ DOPRAVNÍHO ZNAČENÍ
  - - PŘECHODNÉ DOPRAVNÍ ZNAČENÍ - OSAZENÍ DLE TP 42.4.16
  - - PŘECHODNÉ DOPRAVNÍ ZNAČENÍ - OSAZENÍ NA PŘELOŽCE
  - - PŘECHODNÉ DOPRAVNÍ ZNAČENÍ - OSAZENÍ PŘI PRÁČÍ NA PŘELOŽCE (KRAJ)
  - - PŘECHODNÉ DOPRAVNÍ ZNAČENÍ - OSAZENÍ PŘI PRÁČÍ NA PŘELOŽCE (KRAJ)
  - - PŘECHODNÉ DOPRAVNÍ ZNAČENÍ - OSAZENÍ PŘI PRÁČÍ NA PŘELOŽCE (KRAJ)
  - - PŘECHODNÉ DOPRAVNÍ ZNAČENÍ - OSAZENÍ PŘI PRÁČÍ NA PŘELOŽCE (KRAJ)
  - - PŘECHODNÉ DOPRAVNÍ ZNAČENÍ - OSAZENÍ PŘI PRÁČÍ NA PŘELOŽCE (KRAJ)
- POZNÁMKY:**  
 PŘECHODNÉ DOPRAVNÍ ZNAČENÍ BUDĚ OSAZENO DLE TP 42.4.16 A 116.  
 PŘI ÚP. A VĚŠTILIS BUDĚ OSAZEN.



**DOVOLENÉ PRÁVNÍKOVÉ ÚČINNÉ**

PROJEKTANT	INSTITUCI	PROJEKTANT
INSTITUCI	PROJEKTANT	PROJEKTANT
PROJEKTANT	PROJEKTANT	PROJEKTANT
PROJEKTANT	PROJEKTANT	PROJEKTANT

**DOKA** **INSTITUCI**

PROJEKTANT	PROJEKTANT	PROJEKTANT
PROJEKTANT	PROJEKTANT	PROJEKTANT
PROJEKTANT	PROJEKTANT	PROJEKTANT
PROJEKTANT	PROJEKTANT	PROJEKTANT

Ú/54 Bzenec - Intravilán, km 39,500 - 45,200

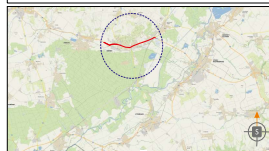
SITUACE PŘECHODNÉHO DOPRAVNÍHO ZNAČENÍ

SITUACE PŘECHODNÉHO DOPRAVNÍHO ZNAČENÍ  
 U/54 Bzenec - Intravilán, km 39,500 - 45,200

Etapa 3.b.



- LEGENDA**
- - ZNAČKA ŽELEZNÉHO DOPRAVNÍHO ZNAČENÍ
  - - PŘECHODNÉ DOPRAVNÍ ZNAČENÍ - OZNAČENÍ ŽELEZNÉHO DOPRAVNÍHO ZNAČENÍ
  - - PŘECHODNÉ DOPRAVNÍ ZNAČENÍ - PŘECHODNÉ DOPRAVNÍ ZNAČENÍ (KRAJ)
  - - PŘECHODNÉ DOPRAVNÍ ZNAČENÍ - PŘECHODNÉ DOPRAVNÍ ZNAČENÍ (KRAJ)
  - - PŘECHODNÉ DOPRAVNÍ ZNAČENÍ - PŘECHODNÉ DOPRAVNÍ ZNAČENÍ (KRAJ)
  - - PŘECHODNÉ DOPRAVNÍ ZNAČENÍ - PŘECHODNÉ DOPRAVNÍ ZNAČENÍ (KRAJ)
  - - PŘECHODNÉ DOPRAVNÍ ZNAČENÍ - PŘECHODNÉ DOPRAVNÍ ZNAČENÍ (KRAJ)



**DOPLŮŽKOVÉ PRÁKOVÉ DOKUMENTY**

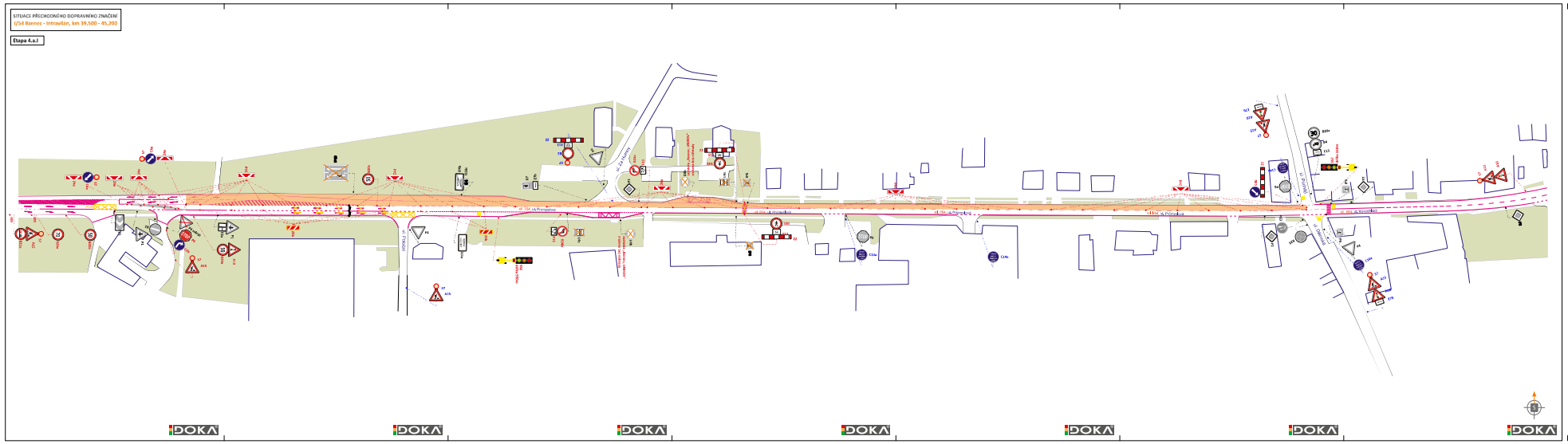

**DOKA** **IT**

PROJEKTANT	DR. ING. J. J. J.	<b>DOKA</b>
PROJEKTOVÝ ÚSTŘEDÍ	DR. ING. J. J. J.	<b>DOKA</b>
PROJEKTOVÝ ÚSTŘEDÍ	DR. ING. J. J. J.	<b>DOKA</b>
PROJEKTOVÝ ÚSTŘEDÍ	DR. ING. J. J. J.	<b>DOKA</b>
PROJEKTOVÝ ÚSTŘEDÍ	DR. ING. J. J. J.	<b>DOKA</b>
PROJEKTOVÝ ÚSTŘEDÍ	DR. ING. J. J. J.	<b>DOKA</b>

U/54 Bzenec - Intravilán, km 39,500 - 45,200

SITUACE PŘECHODNÉHO DOPRAVNÍHO ZNAČENÍ

08



SITUACE PŘECHODNĚHO DOPRAVNÍHO ZNAČENÍ  
 U/54 Baanec - Intravilán, km 39,500 - 45,200  
 Etapa 4.a.1

**LEGENDA**

- BUNDE (VŠE DOPRAVNÍ ZNAČENÍ)
- PŘECHODNĚ DÍLEČ DOPRAVNÍ ZNAČENÍ - OSAZENÍ DLE TP 42.4.16  
 - ZNAČENÍ NA PAV. 0.0
- PŘECHODNĚ DÍLEČ DOPRAVNÍ ZNAČENÍ - OSAZENÍ PŘI VYKONÁNÍ PRÁCE (PAK)
- TRAJEKTORY DOPRAVNÍHO ZNAČENÍ
- STAVBA
- MEDICINĚ VÝKONNÉ DOPRAVNÍ ZNAČENÍ

**POZNÁMKA:**  
 PŘECHODNĚ DOPRAVNÍ ZNAČENÍ BUDĚ OSAZENO DLE TP 42.4.16 A 138.  
 PŘÍLOH 4 K MĚŘENÍM VYKONÁVACÍM DOKUMENTŮM

**DOKA** **IT**

PROJEKTANT	DR. ING. JAR. ŠTĚPÁNEK	PROJEKTANT	DR. ING. JAR. ŠTĚPÁNEK
PROJEKTANT	DR. ING. JAR. ŠTĚPÁNEK	PROJEKTANT	DR. ING. JAR. ŠTĚPÁNEK
PROJEKTANT	DR. ING. JAR. ŠTĚPÁNEK	PROJEKTANT	DR. ING. JAR. ŠTĚPÁNEK
PROJEKTANT	DR. ING. JAR. ŠTĚPÁNEK	PROJEKTANT	DR. ING. JAR. ŠTĚPÁNEK

**DOKA**

PROJEKTANT	DR. ING. JAR. ŠTĚPÁNEK	PROJEKTANT	DR. ING. JAR. ŠTĚPÁNEK
PROJEKTANT	DR. ING. JAR. ŠTĚPÁNEK	PROJEKTANT	DR. ING. JAR. ŠTĚPÁNEK
PROJEKTANT	DR. ING. JAR. ŠTĚPÁNEK	PROJEKTANT	DR. ING. JAR. ŠTĚPÁNEK
PROJEKTANT	DR. ING. JAR. ŠTĚPÁNEK	PROJEKTANT	DR. ING. JAR. ŠTĚPÁNEK

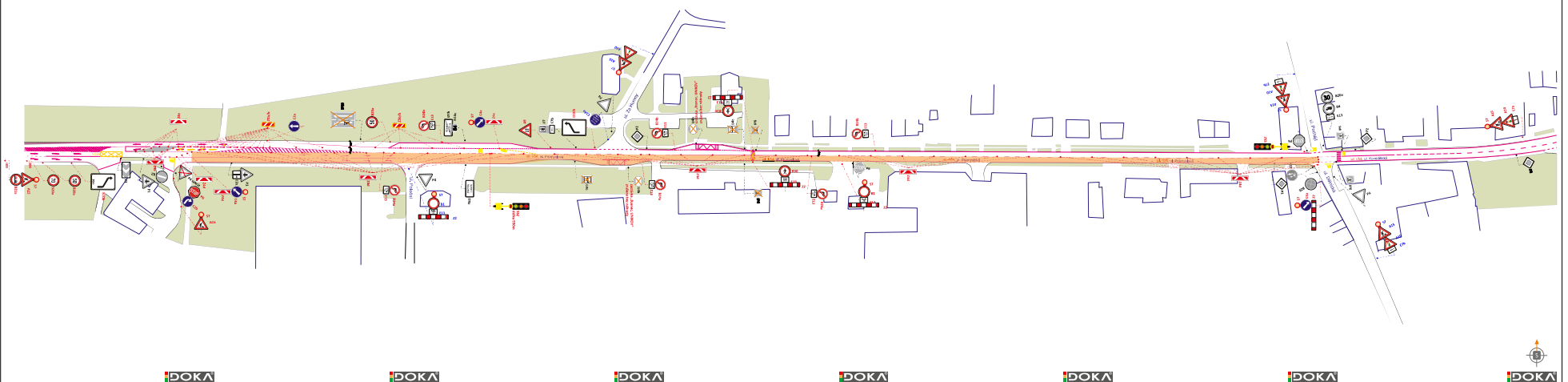
U/54 Baanec - Intravilán, km 39,500 - 45,200

SITUACE PŘECHODNĚHO DOPRAVNÍHO ZNAČENÍ

09

SITUACE PŘECHODNÉHO DOPRAVNÍHO ZNAČENÍ  
 U/54 Baneec - Intravilán, km 39,500 - 45,200

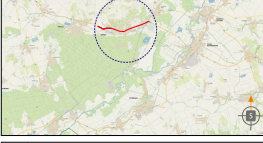
Etapa 4.a.2



**LEGENDA**

- PRŮBĚH ÚKONŮ DOPRAVNÍHO ZNAČENÍ
- PŘECHODNÉ DOPRAVNÍ ZNAČENÍ - OZNAČENÍ DLE TP 43.4.16  
- ZNAČENÍ NA PAV. 0,0
- PŘECHODNÉ DOPRAVNÍ ZNAČENÍ - OZNAČENÍ PŘI PŘECHODU PŘI PŘEMĚNĚ ÚKONŮ
- TRÁVA VE VOZIDLOVÉM DOPRAVNÍM ZNAČENÍ
- ÚZKOST
- PŘECHODNÉ VOZIDLOVÉ DOPRAVNÍ ZNAČENÍ

**POZNÁMKY:**  
 PŘECHODNÉ DOPRAVNÍ ZNAČENÍ BUDĚ ODČÍSLOVANO DLE TP 43.46 A 139.  
 PRŮBĚH VE VOZIDLOVÉM DOPRAVNÍM ZNAČENÍ



**DOPLŇKOVÉ PRŮBĚHÉ ÚKONŮ**

PRŮBĚH ÚKONŮ VOZIDLOVÉHO DOPRAVNÍHO ZNAČENÍ

<b>PROJEKTOVÁCI A VYKONATEL</b> DOKA DOKA s.r.o. Břežanská 15 142 00 Praha 4 IČO: 250 04 201 DIČ: CZ25004201	<b>PROJEKTOVÁCI A VYKONATEL</b> DOKA DOKA s.r.o. Břežanská 15 142 00 Praha 4 IČO: 250 04 201 DIČ: CZ25004201
--	--

STUŽIE PŘECHODNÉHO DOPRAVNÍHO ZNAČENÍ  
I/54 Bzenec - Intravilán, km 39,500 - 45,200

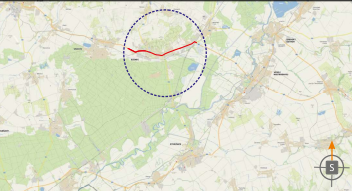
Etapa 4.b.1



**LEGENDA**

- TRVALÉ SYSTÉMY DOPRAVNÍ ZNAČENÍ
- PŘECHODNÉ SYSTÉMY DOPRAVNÍ ZNAČENÍ - OSAZENO DLE TP 65 A 66  
STAVOVÝ KÓD JAKÉ DO
- PŘECHODNÉ SYSTÉMY DOPRAVNÍ ZNAČENÍ  
STAVOVÝ PŘELÝSTVÝ SLOŽENÝ SPÁŘENÝ ÚRAZ
- TRVALÉ VODROVNÉ DOPRAVNÍ ZNAČENÍ
- PŘECHODNÉ VODROVNÉ DOPRAVNÍ ZNAČENÍ

**POZNÁMKY:**  
PŘECHODNÉ DOPRAVNÍ ZNAČENÍ BUDE OSAZENO DLE TP 65, 66 A 133.  
PŘÍSTUP K NEMOVITOSTEM BUDE UMOŽNĚN.



**DOVOLENÍ PŘIHLÁŠENÍ DOKUMENTACE**  
PROJEKT ČÍSLO: 2024/01/01 - VYHODNĚNÍ KAPACITNÍHO POTŘEBY

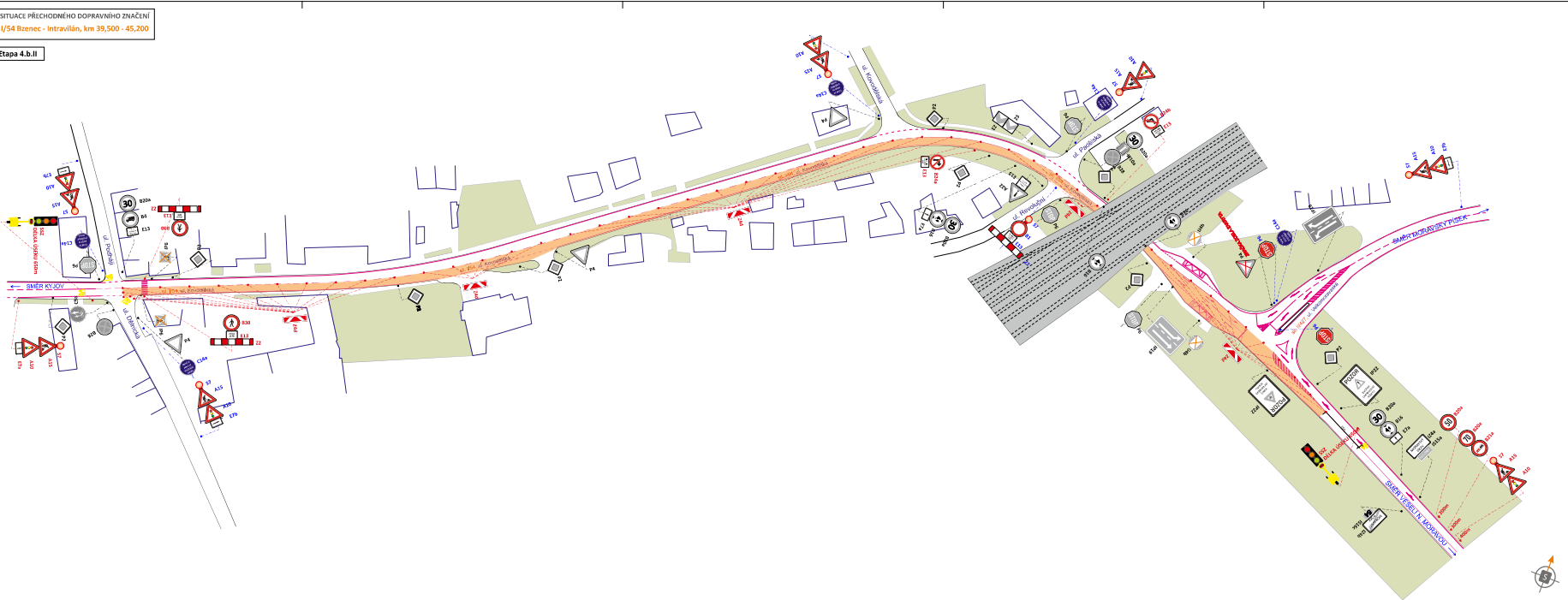
<b>DOKA</b>		<b>OLTI</b> PRO VŠECHY ŽÁNŘY		<ul style="list-style-type: none"> <li>• Sestava dopravního značení</li> <li>• Vodotrubné dopravní značení</li> <li>• Přechodné dopravní značení</li> <li>• Projektované dopravní značení</li> </ul>
DOKUMENTAČNÍ PRŮBĚH KONSTRUKČNÍ PRŮBĚH STAVBA I/54 Bzenec - Intravilán, km 39,500 - 45,200	DOKA, s.r.o. IČ: 252 22 43 22 DI: 146 130 22 001 DI: 146 130 22 001 DI: 146 130 22 001	DOKA, s.r.o. IČ: 252 22 43 22 DI: 146 130 22 001 DI: 146 130 22 001 DI: 146 130 22 001	DOKA, s.r.o. IČ: 252 22 43 22 DI: 146 130 22 001 DI: 146 130 22 001 DI: 146 130 22 001	8/2024 IČ: 252 22 43 22 DI: 146 130 22 001 DI: 146 130 22 001 DI: 146 130 22 001





STUJACE PŘECHODNÉHO DOPRAVNÍHO ZNAČENÍ  
I/54 Bzenec - Intravilán, km 39,500 - 45,200

Eta 4.b.ii



DOKA

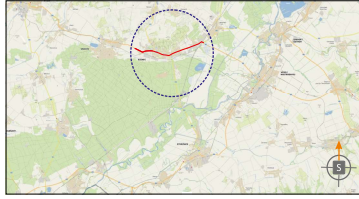
DOKA

DOKA

DOKA

DOKA

- LEGENDA**
- TRVALE SVYŠE DOPRAVNÍ ZNAČENÍ
  - PŘECHODNÉ SVYŠE DOPRAVNÍ ZNAČENÍ - OSAZENO DLE TP 65 A 66 STANOVÍ KJ JMK 00
  - PŘECHODNÉ SVYŠE DOPRAVNÍ ZNAČENÍ STANOVÍ PŘESLETVY SVAZU SPÁNEJ LBAK
  - TRVALE VODROVNÉ DOPRAVNÍ ZNAČENÍ
  - ZÁBOR
  - PŘECHODNÉ VODROVNÉ DOPRAVNÍ ZNAČENÍ
- POZNÁMKA:**  
PŘECHODNÉ DOPRAVNÍ ZNAČENÍ BUDE OSAZENO DLE TP 65, 66 A 133. PŘÍSTUP K NEMOVYTOSTEM BUDE UMOCNĚN.



**DOKUMENTAČNÍ PRŮBĚH**  
PROJEKT JAKOŽI SOUČÁSTI VÝSTAVY VEŘEJNÉHO UČENÍ

		• Srovnání dopravního značení • Vodorovné dopravní značení • Přechodné dopravní značení • Projektované dopravní značení
DOKA, a.s. Průmyslová ul. 58, Bzenec, 662 01 Bzenec	DOKA, a.s. Průmyslová ul. 58, Bzenec, 662 01 Bzenec	
DOKA, a.s. Průmyslová ul. 58, Bzenec, 662 01 Bzenec	DOKA, a.s. Průmyslová ul. 58, Bzenec, 662 01 Bzenec	
DOKA, a.s. Průmyslová ul. 58, Bzenec, 662 01 Bzenec	DOKA, a.s. Průmyslová ul. 58, Bzenec, 662 01 Bzenec	
DOKA, a.s. Průmyslová ul. 58, Bzenec, 662 01 Bzenec	DOKA, a.s. Průmyslová ul. 58, Bzenec, 662 01 Bzenec	DOKA, a.s. Průmyslová ul. 58, Bzenec, 662 01 Bzenec
I/54 Bzenec - Intravilán, km 39,500 - 45,200	I/54 Bzenec - Intravilán, km 39,500 - 45,200	I/54 Bzenec - Intravilán, km 39,500 - 45,200
SITUACE PŘECHODNÉHO DOPRAVNÍHO ZNAČENÍ	SITUACE PŘECHODNÉHO DOPRAVNÍHO ZNAČENÍ	SITUACE PŘECHODNÉHO DOPRAVNÍHO ZNAČENÍ

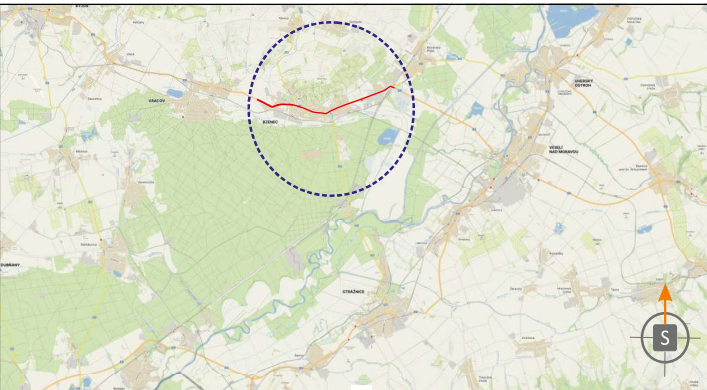
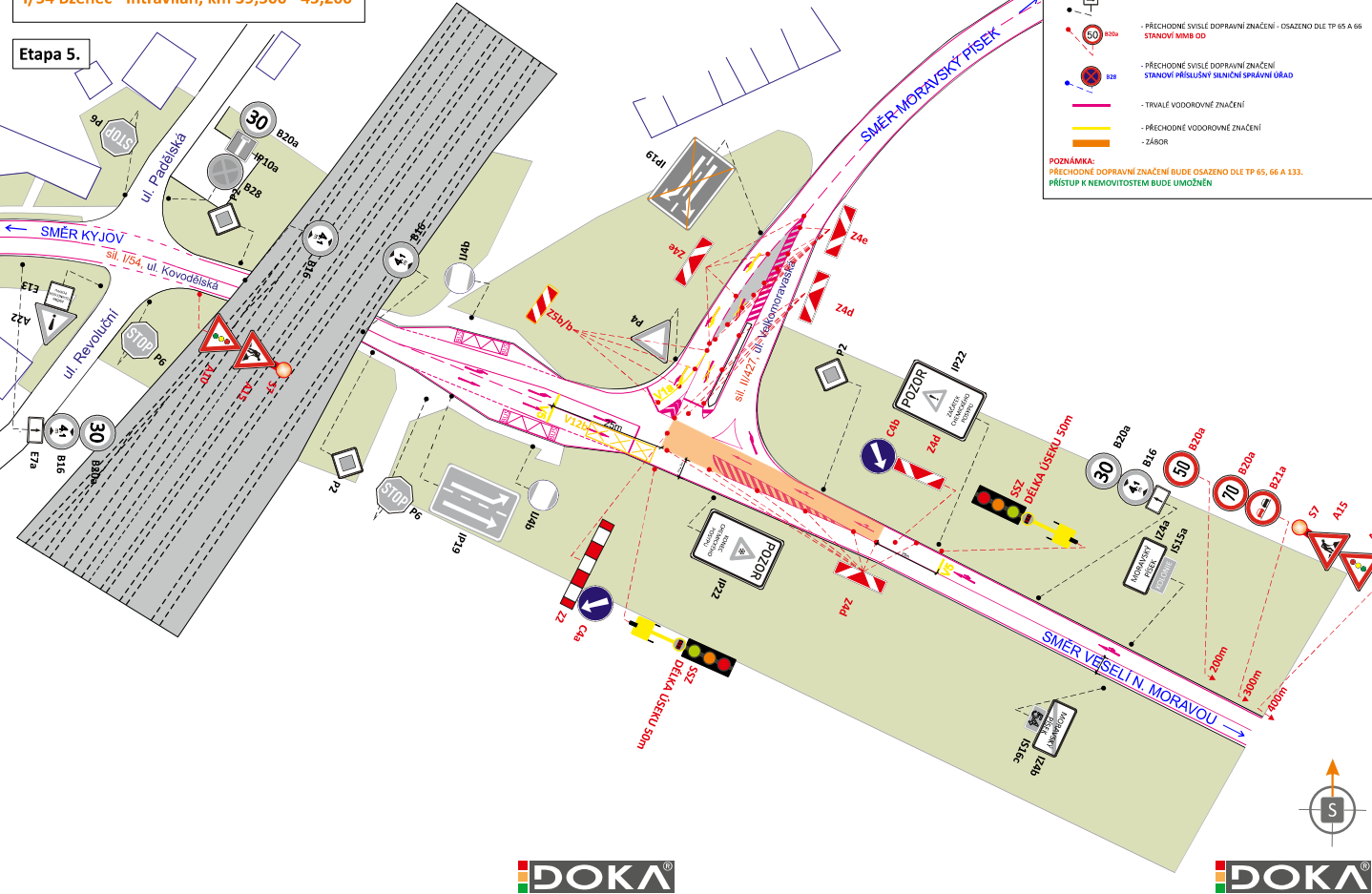
**SITUACE PŘECHODNÉHO DOPRAVNÍHO ZNAČENÍ**  
**I/54 Bzenec - Intravilán, km 39,500 - 45,200**

**Etapa 5.**

**LEGENDA**

- TRVALE SVISLÉ DOPRAVNÍ ZNAČENÍ
- PŘECHODNÉ SVISLÉ DOPRAVNÍ ZNAČENÍ - OSAZENO DLE TP 65 A 66 STANOVÍ MMB OD
- PŘECHODNÉ SVISLÉ DOPRAVNÍ ZNAČENÍ STANOVÍ PŘÍSLUŠKÝ SILNIČNÍ SPRÁVNÍ ÚŘAD
- PŘECHODNÉ SVISLÉ DOPRAVNÍ ZNAČENÍ STANOVÍ PŘÍSLUŠKÝ SILNIČNÍ SPRÁVNÍ ÚŘAD
- TRVALE VODOROVNÉ ZNAČENÍ
- PŘECHODNÉ VODOROVNÉ ZNAČENÍ
- ZÁBOR

**POZNÁMKA:**  
 PŘECHODNÉ DOPRAVNÍ ZNAČENÍ BUDE OSAZENO DLE TP 65, 66 A 133. PŘÍSTUP K NEMOVIOTEM BUDE UMOŽNĚN

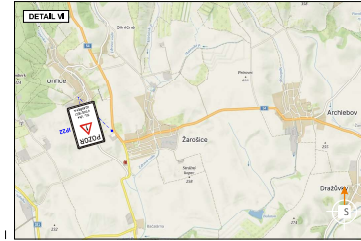
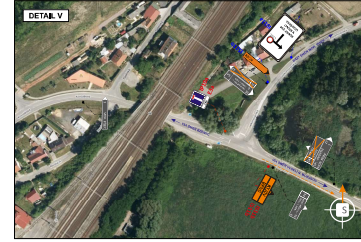
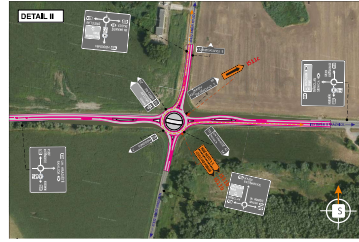
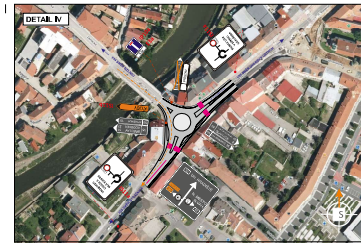
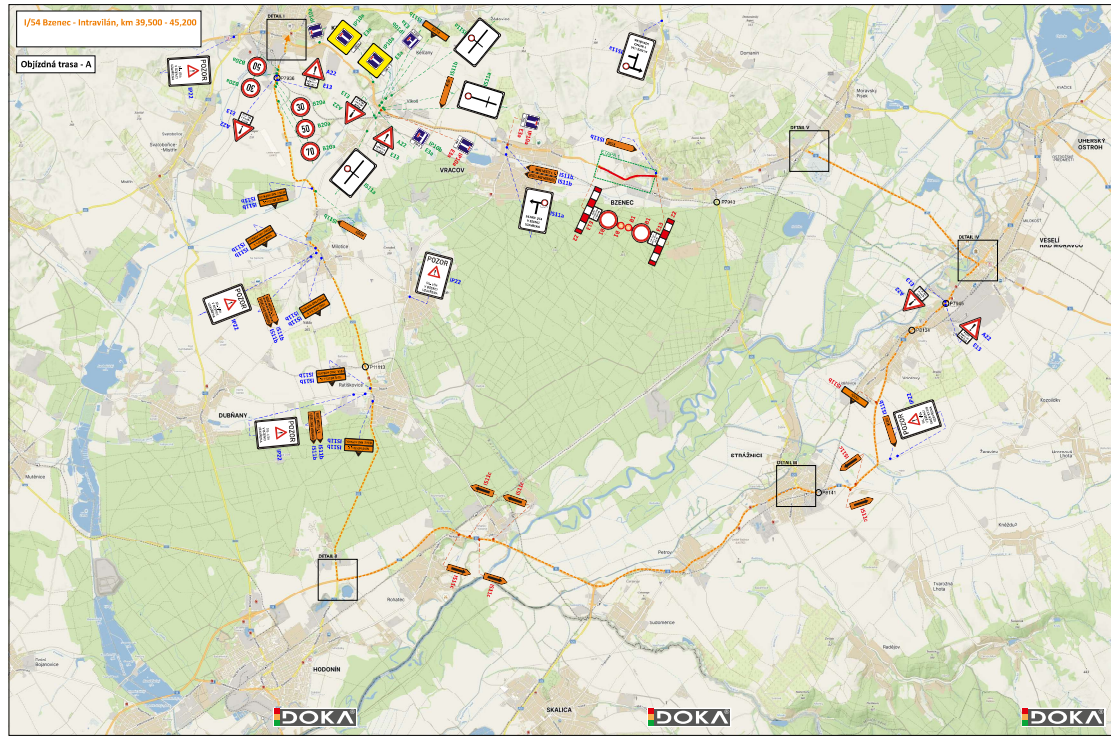


**POTVRZENÍ PLATNOSTI DOKUMENTACE:**  
 POLICE ČESKÉ REPUBLIKY - DOPRAVNÍ INSPEKTORÁT HODONÍN:

**DOKA** **LET** PRO VÁS NA ZNAČKÁCH

- Svislé dopravní značení
- Vodorovné dopravní značení
- Provizorní dopravní značení
- Projektování dopravního značení

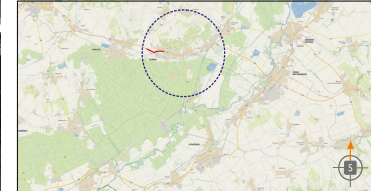
ZODPOVĚDNÝ PROJEKTANT	Bc. Jakub LACH		<b>DOKA</b> DOKA, s.r.o., Na návesi 11/5, Holšádky, 630 00 Brno IČ: 63471752, DIČ: CZ63471752 e-mail: info@dokadz.cz www.dokadz.cz	
VYPRACOVAL	Ondřej FOJTŮ DIS.			
KRESLIL	Ondřej FOJTŮ DIS.		mob.: 603 881 905	
KONTROLOVAL	Bc. Matěj ČERVEŇÁK			
KRAJ: JIHO-MORAVSKÝ	OKRES: HODONÍN	KÚ: BZENEC, MORAVSKÝ PÍSEK	DATUM	8/2024
STAVBA:			FORMÁT	3x A4
<b>I/54 Bzenec - Intravilán, km 39,500 - 45,200</b>			MĚŘÍTKO	-----
			ÚČEL	RDS
NÁZEV VÝKRESU:			ARCHIVNÍ ČÍS.	2024188
SITUACE PŘECHODNÉHO DOPRAVNÍHO ZNAČENÍ			ČÍS. SOUPRAVY	ČÍS. PŘÍLOHY
				<b>13</b>



**LEGENDA**

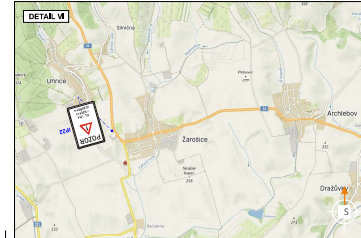
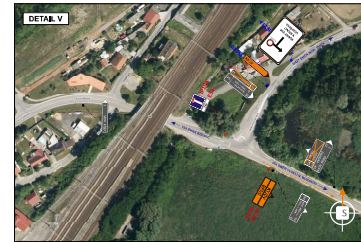
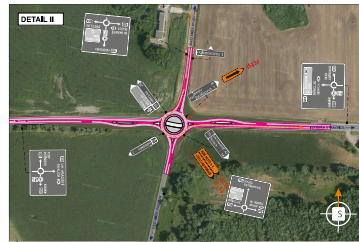
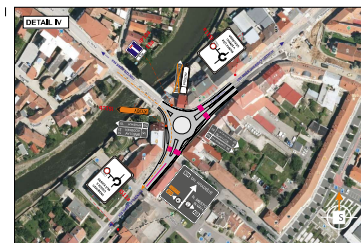
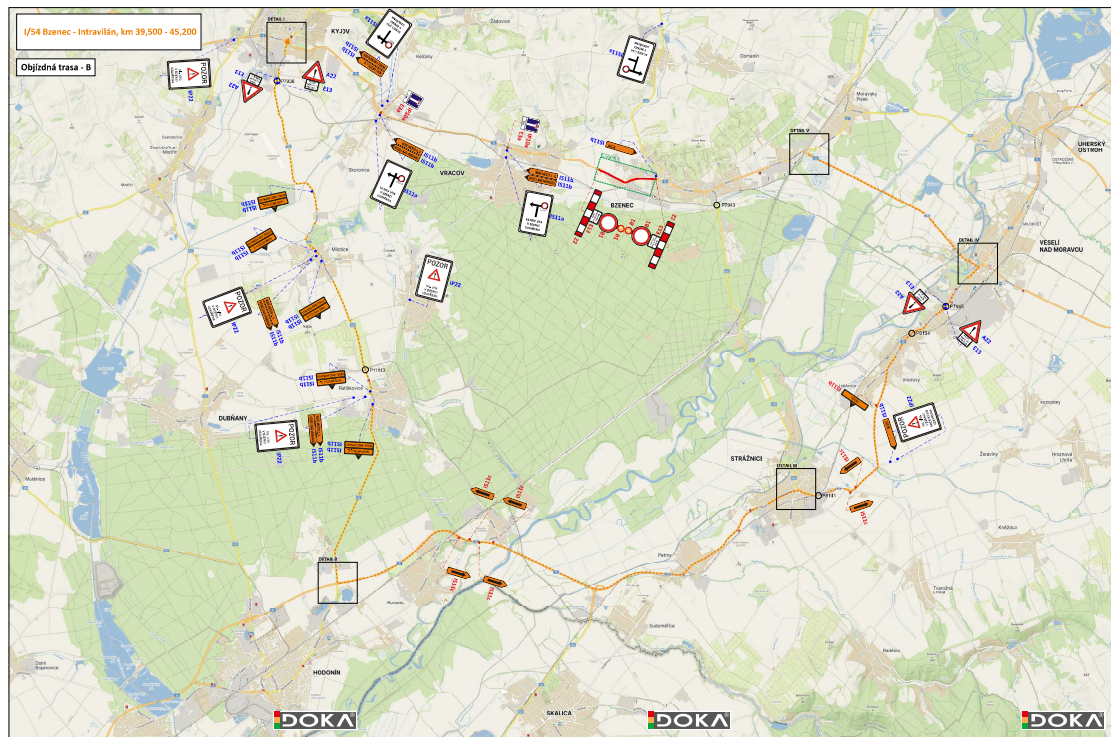
- TRVALÉ SVISLE DOPRAVNÍ ZNAČENÍ
- PŘECHODNÉ SVISLE DOPRAVNÍ ZNAČENÍ - OSÁZENO DLE TP 65 A 66
- STANOVÍ KJ JMK OD
- PŘECHODNÉ SVISLE DOPRAVNÍ ZNAČENÍ STANOVÍ PŘÍSLUŠNÝ SPRÁVNÍ ÚŘAD
- NAHRAZENÉ PŘECHODNÉ DOPRAVNÍ ZNAČENÍ V RAMKÁCH STAVBY - VÝSOKE ÚCHYLOVNÁ A V BENEČSKÁ (DOPRAVNÍ ZNAČENÍ 67AF)
- TRVALÉ VODOPROPNÉ DOPRAVNÍ ZNAČENÍ
- OSÍZEŇKÁ TRASA
- ÚPLNÁ ÚZAVĚRA SIL. I/54 BZENEC Z DŮVODU REKONSTRUKCE MOSTU JČ.č. 54 - 0371

**POZNÁMKA:**  
PŘECHODNÉ DOPRAVNÍ ZNAČENÍ BUDE OSÁZENO DLE TP 65, 66 A 133.



**POTVŘENÍ PLATNOSTI DOKUMENTACE:**  
 (This section is currently blank in the image)

<b>DOKA</b>		<b>OLET</b>		<ul style="list-style-type: none"> <li>• Světla dopravní značení</li> <li>• Vozovkové dopravní značení</li> <li>• Proječní dopravní značení</li> <li>• Projektování dopravního značení</li> </ul>
DOPROJEKTOVÝ PROJEKTANT: Bc. IMREK LAČHÝ VYPRACOVÁNÍ: EMILIE FOTYTOVÁ PŘEVZEL: EMILIE FOTYTOVÁ KONTROLNÍK: Bc. MARIE ZEMANOVÁ STAVBA: IHDOMORAVSKÝ STAVBA: IHDOMORAVSKÝ	Bc. IMREK LAČHÝ EMILIE FOTYTOVÁ Bc. MARIE ZEMANOVÁ Bc. KYJAL, IHDOMORAVSKÝ, VESELÍ	DOKA s.r.o. Bělohorská 12, 602 00 Brno E: emilie.fotytova@doka.cz I: +420 542 310 000 WWW.DOKA.CZ	DOKA s.r.o. Bělohorská 12, 602 00 Brno E: emilie.fotytova@doka.cz I: +420 542 310 000 WWW.DOKA.CZ	
I/54 Bzenec - Intravilán, km 39,500 - 45,200 NEJEDNÁ O VÝKRES SITUACE PŘECHODNÉHO DOPRAVNÍHO ZNAČENÍ		DATUM: 1/2024 FORMÁT: A4 MĚŘITELNOST: 1:1000 ÚČEL: IHD MĚŘITELNOST: 1:1000 ČÍS. VÝKRESU: 01		



**LEGENDA**

- TRVALÉ SYSTÉMY DOPRAVNÍ ZNAČENÍ
- PŘECHODNÉ SYSTÉMY DOPRAVNÍ ZNAČENÍ - OSAZENO DLE TP 65 A 66
- STAVOVÝ KJÍ JAK OD
- PŘECHODNÉ SYSTÉMY DOPRAVNÍ ZNAČENÍ - STAVOVÝ PŘEBÍHÁVÝ SILNIČNÍ SPRÁVNÍ ÚŘAD
- TRVALÉ VOZOVŮVNÉ DOPRAVNÍ ZNAČENÍ
- OBJÍZDNÁ TRASA
- OPUKNÁ UZÁVĚRA SIL. VSA BZENEC Z DŮVODU REKONSTRUKCE MOSTU JIČ. 54 - 0376

**POZNÁMKA:**  
PŘECHODNÉ DOPRAVNÍ ZNAČENÍ BUDE OSAZENO DLE TP 65, 66 A 133.

**POTVŘENÍ PLATNOSTI DOKUMENTACE:**  
Tato studie není platná - vyžaduje doplnění údajů.

<b>DOKA</b>		<b>OLET</b> Ing. Vlastislav OLETAŘ	
ODPOVĚDNÝ PROJEKTANT	Ing. JUD. M. LACH	• Svéle dopravní značení	
VYPRACOVATEL	Ing. Petr FODR DÍL	• Vozovňové dopravní značení	
PRŮBĚH	Ing. Petr FODR DÍL	• Projektování dopravního značení	
KONTROLNÍK	Ing. Miroslav ZEMANĚK	• Projektování dopravního značení	
OVĚŘENÍ - INŽENÝRSKÝ	Ing. Ondřej HODONÍN	• Projektování dopravního značení	
STAVBA	Ing. Miroslav ZEMANĚK	• Projektování dopravního značení	
I/54 Bzenec - Intravilán, km 39,500 - 45,200		DATAUM	1/2024
NEŽIVÝ VÝKRES		FORMÁT	A4
SITUACE PŘECHODNÉHO DOPRAVNÍ ZNAČENÍ		VERZE	001
		UČNÍ	105
		ADRESA	2024/08
		ČÍS. DOKUMENTU	14