

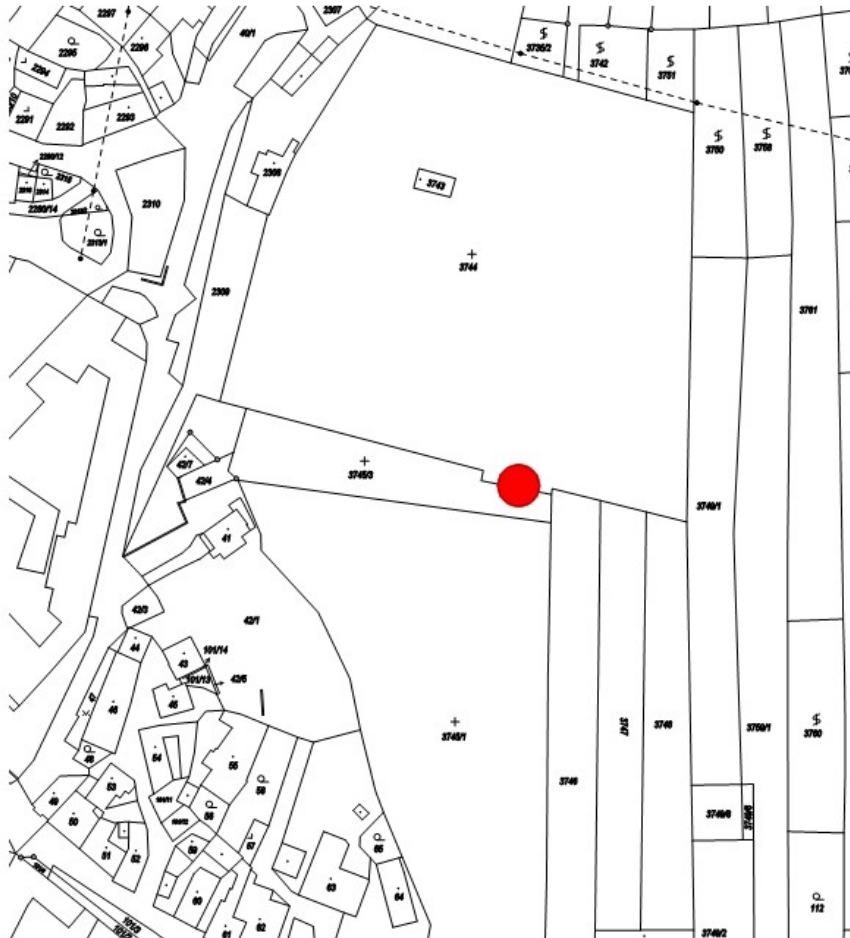
„Architektonická studie vstupní branky a schodiště mezi
hřbitovy ve Bzenci.“

ING. ARCH. REGÍNA KUBRICKÁ
kubricka@seznam.cz

„Architektonická studie vstupní branky a schodiště mezi hřbitovy ve Bzenci.“



SITUACE ORTO FOTO MAPA. M 1:500



SITUACE KN. M 1:1000

LEGENDA:

 ZÁJMOMÉ ÚZEMÍ

p. č. 3745/3 v k. ú. Bzenec - druh pozemku - ostatní plocha, způsob využití - pohřebiště, vlastnické právo - Federace židovských obcí v České republice, Maiselova 250/18, Josefov, 11000 Praha 1

PROJEKTOVÁ DOKUMENTACE VE FÁZI STUDIE.

+0,000 = na úrovni stávajícího terénu

| | | |
|--|---------------------------|--|
| GENERÁLNÍ PROJEKTANT: Ing. arch. Regina Kubrická, Perunská 4336/56 Hodonín 695 01 IČ: 617 49 478, DIČ: CZ8855198876, kubricka@seznam.cz | |  |
| VYPRACOVAL: Ing. arch. Regina Kubrická STAVEBNÍK: MĚSTO BZENEC, NÁM. SVOBODY 73, 696 81 BZENEC, IČ: 00284807, DIČ: CZ00284807 | | |
| MÍSTO STAVBY / KATASTRÁLNÍ ÚZEMÍ: k. ú. Bzenec | STUPĚN PD: STUDIE | FORMÁT: 2XA4 |
| NÁZEV AKCE: „Architektonická studie vstupní branky a schodiště mezi hřbitovy ve Bzenci.“ | Č. ZAKÁZKY: 02/02/2023 | DATUM: ### |
| OBSAH VYKRESU: SITUACE ŠIRŠÍCH VZTAHŮ. | MĚŘÍTKO: 1:1000 | Č. VYKRESU: 01 |

TATO DOKUMENTACE JE DŮLEŽIVÝM VLASTNICTVÍM PROJEKTANTA DLE ZÁKONA Č. 121/2000 Sb. A § 168 ODST. 2 STAVEBNÍHO ZÁKONA Č. 183/2006 Sb. NESMÍ BYT BEZ PŘEDCHOZÍHO PÍSEMNÉHO SOUHLASU KOPÍROVÁNA, ROZMNOŽOVÁNA A ZPRÍSTUPNĚNA JINÝM FYZICKÝM, NEBO PRÁVNICKÝM SUBJEKTEM.

„Architektonická studie vstupní branky a schodiště mezi hřbitovy ve Bzenci.“



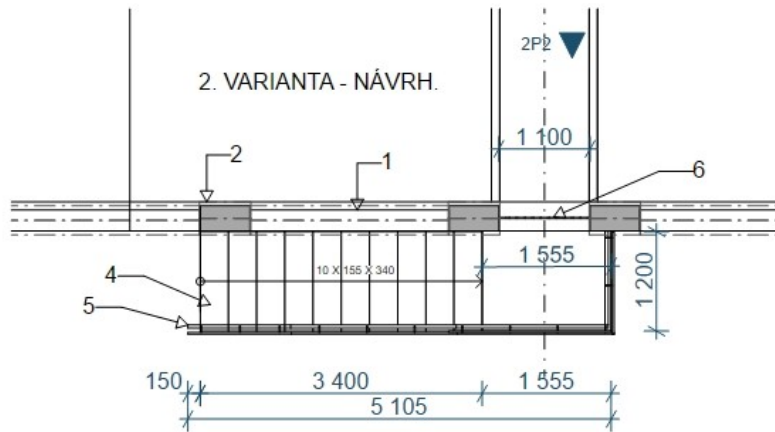
FOTODOKUMENTACE.

PROJEKTOVÁ DOKUMENTACE VE FÁZI STUDIE.

+0,000 = na úrovni stávajícího terénu

| | | |
|--|----------------------------------|--------------------------|
| GENERÁLNÍ PROJEKTANT: Ing. arch. Regína Kubrická, Perunská 4336/56 Hodonín 695 01 IČ: 617 49 478, DIČ: CZ6855196876, kubricka@seznam.cz | | |
| VYPRACOVAL: Ing. arch. Regína Kubrická STAVEBNÍK: MĚSTO BZENEC, NÁM. SVOBODY 73, 696 81 BZENEC, IČ: 00284807, DIČ: CZ00284807 | | |
| MÍSTO STAVBY / KATASTRÁLNÍ ÚZEMÍ: k. ú. Bzenec | STUPEŇ PD: STUDIE | FORMÁT: 2XA4 |
| NÁZEV AKCE: „Architektonická studie vstupní branky a schodiště mezi hřbitovy ve Bzenci.“ | Č. ZAKÁZKY: 02/02/2023 | DATUM: #### |
| OBSAH VYKRESU: FOTODOKUMENTACE | MĚŘÍTKO: | Č. VYKRESU: 06 |

TATO DOKUMENTACE JE DUŠEVNÍM VLASTNICTVÍM PROJEKTANTA DLE ZÁKONA Č. 121/2000 Sb. A § 168 ODST. 2 STAVEBNÍHO ZÁKONA Č. 183/2006 Sb. NESMÍ BYT BEZ PŘEDCHOZÍHO PÍSEMNÉHO SOUHLASU KOPIROVÁNA, ROZMNOŽOVÁNA A ZPŘÍSTUPNĚNA JINÝMI FYZICKÝMI, NEBO PRÁVNICKÝMI SUBJEKTY.

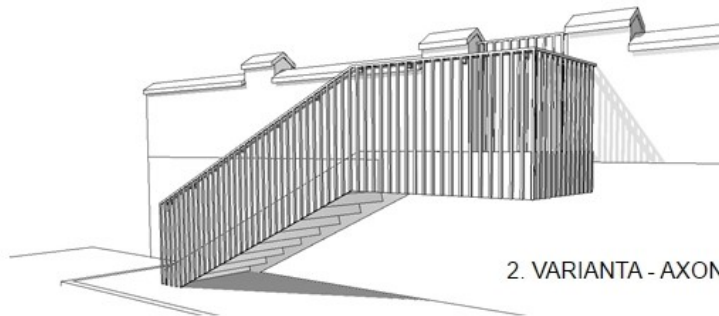


PŮDORYS 1.NP. - NÁVRH.

2P1 ▲

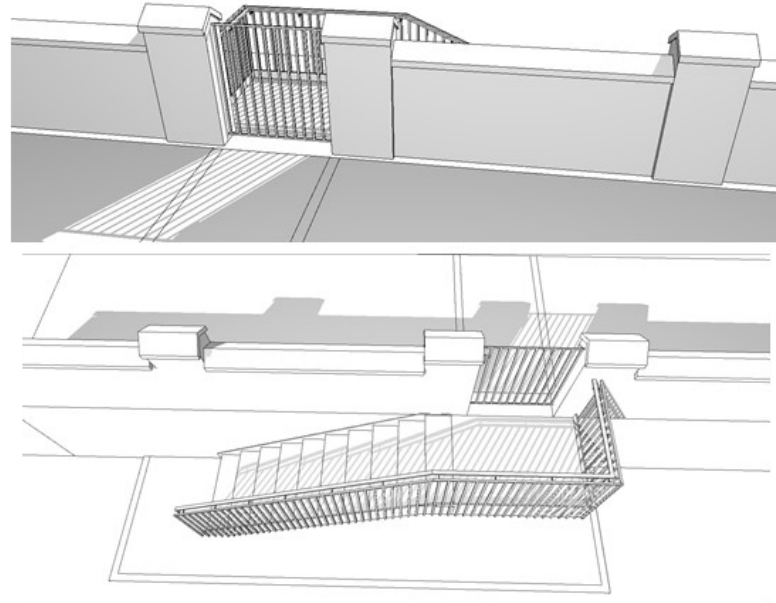
LEGENDA:

- 1 CIHLOVÁ ZEĎ STÁVAJÍCÍ
- 2 CIHLOVÁ STRÍŠKA STÁVAJÍCÍ
- 3 BETONOVÁ ZEĎ STÁVAJÍCÍ
- 4 NOVÉ SCHODIŠTĚ
- 5 NOVÉ MADLO
- 6 NOVÁ BRANKA UZAMYKATELNÁ



2. VARIANTA - AXONOMETRIE NÁVRH.

„Architektonická studie vstupní branky a schodiště mezi hřbitovy ve Bzenci.“



PROJEKTOVÁ DOKUMENTACE VE FÁZI STUDIE.

+0,000 = na úrovni stávajícího terénu

| | | |
|---|---------------------------|-------------------|
| GENERÁLNÍ PROJEKTANT: Ing. arch. Regína Kubrická, Perunská 4336/56 Hodonín 695 01 IČ: 617 49 478, DIČ: CZ6855198876, kubricka@seznam.cz | | |
| VYPRACOVAL: Ing. arch. Regína Kubrická STAVEBNÍK: MĚSTO BZENEC, NÁM. SVOBODY 73, 696 81 BZENEC, IČ: 00284807, DIČ: CZ00284807 | | |
| MÍSTO STAVBY / KATASTRÁLNÍ ÚZEMÍ: k. ú. Bzenec | STUPEŇ PD: STUDIE | FORMÁT: 2XA4 |
| NÁZEV AKCE: „Architektonická studie vstupní branky a schodiště mezi hřbitovy ve Bzenci.“ | Č. ZAKÁZKY: 02/02/2023 | DATUM: ##### |
| OBSAH VÝKRESU: 2. VARIANTA PŮDORYS 1.NP. - NÁVRH. | MĚŘÍTKO: 1:50 | Č. VÝKRESU: 02 |

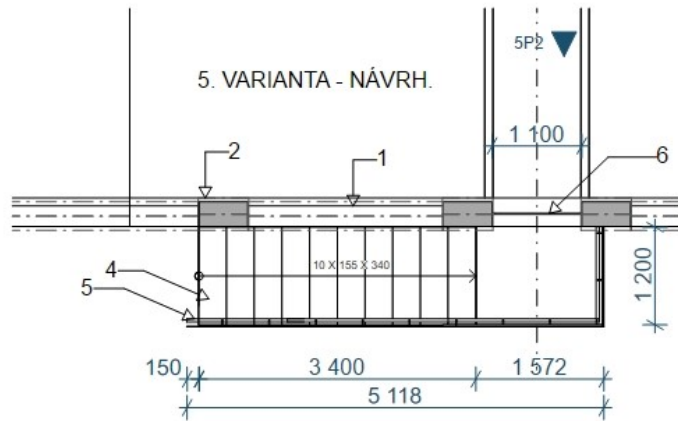
TATO DOKUMENTACE JE DŮSEVNĚM VLASTNICTVÍM PROJEKTANTA DLE ZÁKONA Č. 121/2000 Sb. A § 168 ČIST. 2 STAVEBNÍHO ZÁKONA Č. 183/2006 Sb. NESMÍ BYT BEZ PŘEDCHOZÍHO PÍSEMNĚHO SOUHLASU KOPÍROVÁNA, ROZMNOŽOVÁNA A ZPŘÍSTUPNĚNA JINÝM FYZICKÝM, NEBO PRÁVNICKÝM SUBJEKTUM.







„Architektonická studie vstupní branky a schodiště mezi hřbitovy ve Bzenci.“

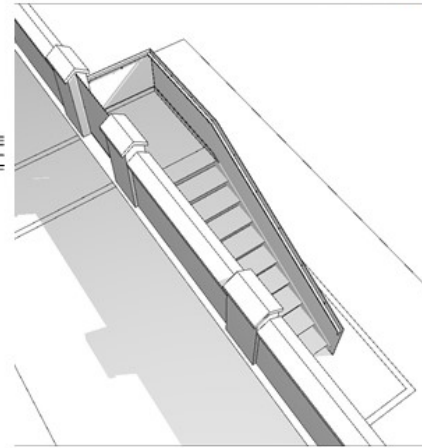


PŮDORYS 1.NP. - NÁVRH.

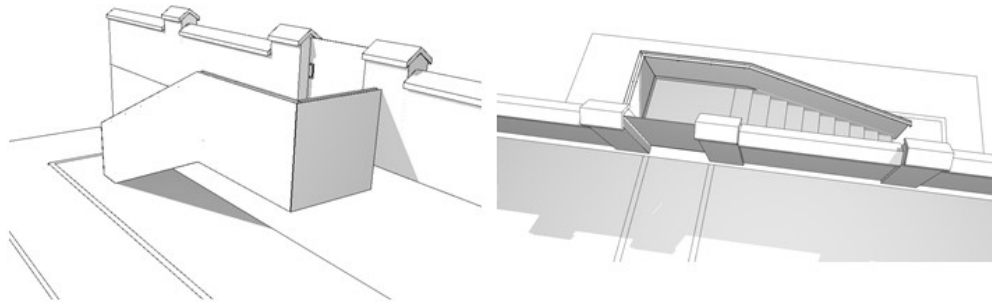
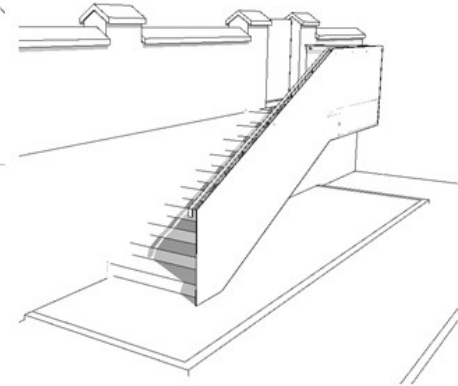
5P1 ▲

LEGENDA:

- 1 CIHLOVÁ ZEĎ STÁVAJÍCÍ
- 2 CIHLOVÁ STRÍŠKA STÁVAJÍCÍ
- 3 BETONOVÁ ZEĎ STÁVAJÍCÍ
- 4 NOVÉ SCHODIŠTĚ
- 5 NOVÉ MADLO
- 6 NOVÁ BRANKA UZAMYKATELNÁ



5. VARIANTA - AXONOMETRIE NÁVRH.



PROJEKTOVÁ DOKUMENTACE VE FÁZI STUDIE.
+0,000 = na úrovni stávajícího terénu

| | | |
|--|---------------------------|-------------------|
| GENERÁLNÍ PROJEKTANT: Ing. arch. Regina Kubrická, Perunská 4336/56 Hodonín 695 01 IČ: 617 49 478, DIČ: CZ6955198876, kubricka@seznam.cz | | |
| VYPRACOVAL: Ing. arch. Regina Kubrická STAVEBNÍK: MĚSTO BZENEC, NÁM. SVOBODY 73, 696 81 BZENEC, IČ: 00284807, DIČ: CZ00284807 | | |
| MÍSTO STAVBY / KATASTRÁLNÍ ÚZEMÍ: k. ú. Bzenec | STUPĚŇ PD: STUDIE | FORMÁT: 2XA4 |
| NÁZEV AKCE: „Architektonická studie vstupní branky a schodiště mezi hřbitovy ve Bzenci.“ | Č. ZAKÁZKY: 02/02/2023 | DATUM: ### |
| OBSAH VYKRESU: 5. VARIANTA PŮDORYS 1.NP. - NÁVRH | MĚŘÍTKO: 1:50 | Č. VÝKRESU: 04 |

TATO DOKUMENTACE JE DŮBĚVNĚM VLASTNÍCTVÍM PROJEKTANTA DLE ZÁKONA Č. 121/2000 Sb. A § 168 ODST. 2 STAVEBNÍHO ZÁKONA Č. 183/2006 Sb. NESMÍ BÝT BEZ PŘEDCHOZÍHO PÍSEMNÉHO SOUHLASU KOPÍROVÁNA, ROZMNOŽOVÁNA A ZPŘÍSTUPNĚNA JINÝM FYZICKÝM, NEBO PRAVNICKÝM SUBJEKTEM.

