


DOKUMENTACE PRO  
STAVEBNÍ POVOLENÍ A  
PROVEDENÍ STAVBY

vypracoval	ING. JAN RÝPAL	 Architektonická a projekční kancelář	
kontroloval	ING. JAN RÝPAL		
investor	Město Bzenec, nám. Svobody 73, 696 81 Bzenec		
místo stavby	Zámecká č. p. 17, 696 81 Bzenec		
STAVBA	<b>ZÁMEK BZENEC - OPRAVA STŘECHY VSTUPNÍHO PORTÁLU</b>	datum	02/2023
		č. zak.	23 - 14/3, 4
		formát	6 A4
		stupeň PD	DSP + DPS
OBSAH	<b>PRŮVODNÍ ZPRÁVA</b>	měřítko	č.v.
		-	A

## A. PRŮVODNÍ ZPRÁVA

(dle Vyhlášky č. 146/2008 Sb., aktuální znění 1. 12. 2018)

### A.1 Identifikační údaje

#### A.1.1 Údaje o stavbě

NÁZEV STAVBY           **ZÁMEK BZENEC - OPRAVA STŘECHY VSTUPNÍHO PORTÁLU**  
MÍSTO STAVBY           : Zámecká č. p. 17, 696 81 Bzenec  
CHARAKTER STAVBY     : Stavební úpravy  
STUPEŇ PD               : Dokumentace pro stavební povolení a provedení stavby (DSP + DPS)

#### A.1.2 Údaje o stavebníkovi

INVESTOR                : Město Bzenec, nám. Svobody 73, 696 81 Bzenec  
Zástupce                : Ing. arch. Erik Ebringer, starosta města  
Kontakt:                 tel. +420 721 020 977, [starosta@bzenec.cz](mailto:starosta@bzenec.cz)

#### A.1.3. Údaje o zpracovateli projektové dokumentace

PROJEKTANT :            **Ing. Jan Rýpal**  
Adresa:                 Nádražní 335, 696 85 Moravský Písek  
Zástupce:               Ing. Jan Rýpal  
IČ:                       628 19 348  
DIČ:                      6512140877  
Kontakt:                 tel. +420 720 020 388, [rypaljan@seznam.cz](mailto:rypaljan@seznam.cz)  
Hlavní inženýr projektu: Ing. Jan Rýpal, autorizovaný inženýr pro pozemní stavby,  
ČKAIT 1301388

#### A.1.4 Údaje o budoucích vlastnících a správcích

VLASTNÍK                : Město Bzenec, nám. Svobody 73, 696 81 Bzenec  
PROVOZOVATEL         : Město Bzenec, nám. Svobody 73, 696 81 Bzenec

### A.2 Členění stavby na objekty a technická a technologická zařízení

Technologické celky (provozní soubory) se na stavbě nevyskytují. Stavba vzhledem k rozsahu stavebních úprav není dále členěna na jednotlivé stavební objekty.

### **A.3 Seznam vstupních podkladů**

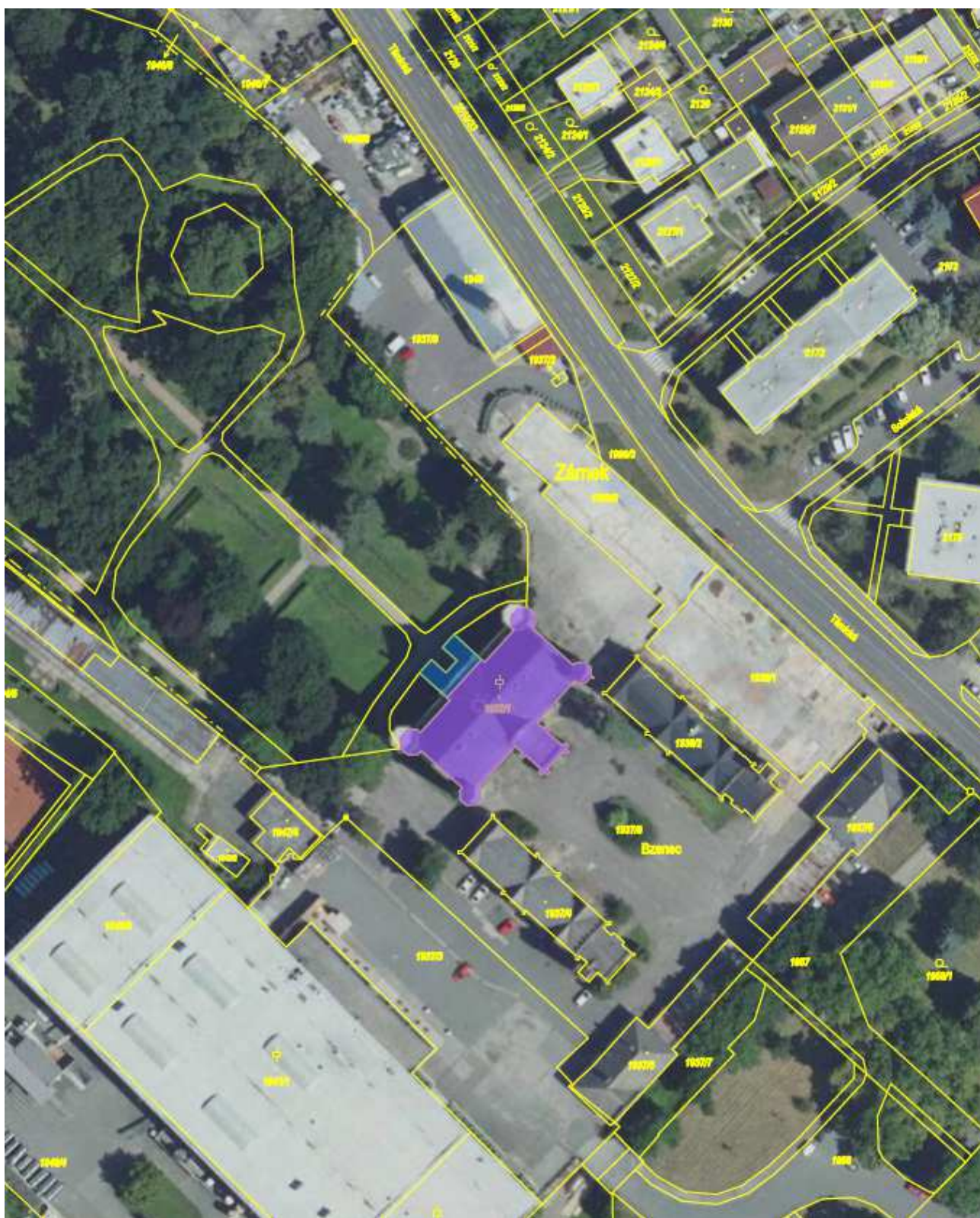
- Stavební záměr a konzultace s objednatelem (zástupci Městského úřadu Bzenec)
- Prohlídka stávajícího stavu střechy na místě (16. 1. 2023)
- Kontrolní sonda do skladby stávající konstrukce střešního pláště
- Pasport "Bzenec - zámecký komplex budov" (PRO - Emilie Říhová, 07/2022)
- Projednání návrhu se zástupci objednatele a orgánů památkové péče (24. 2. 2023)

V Moravském Písku, únor 2023

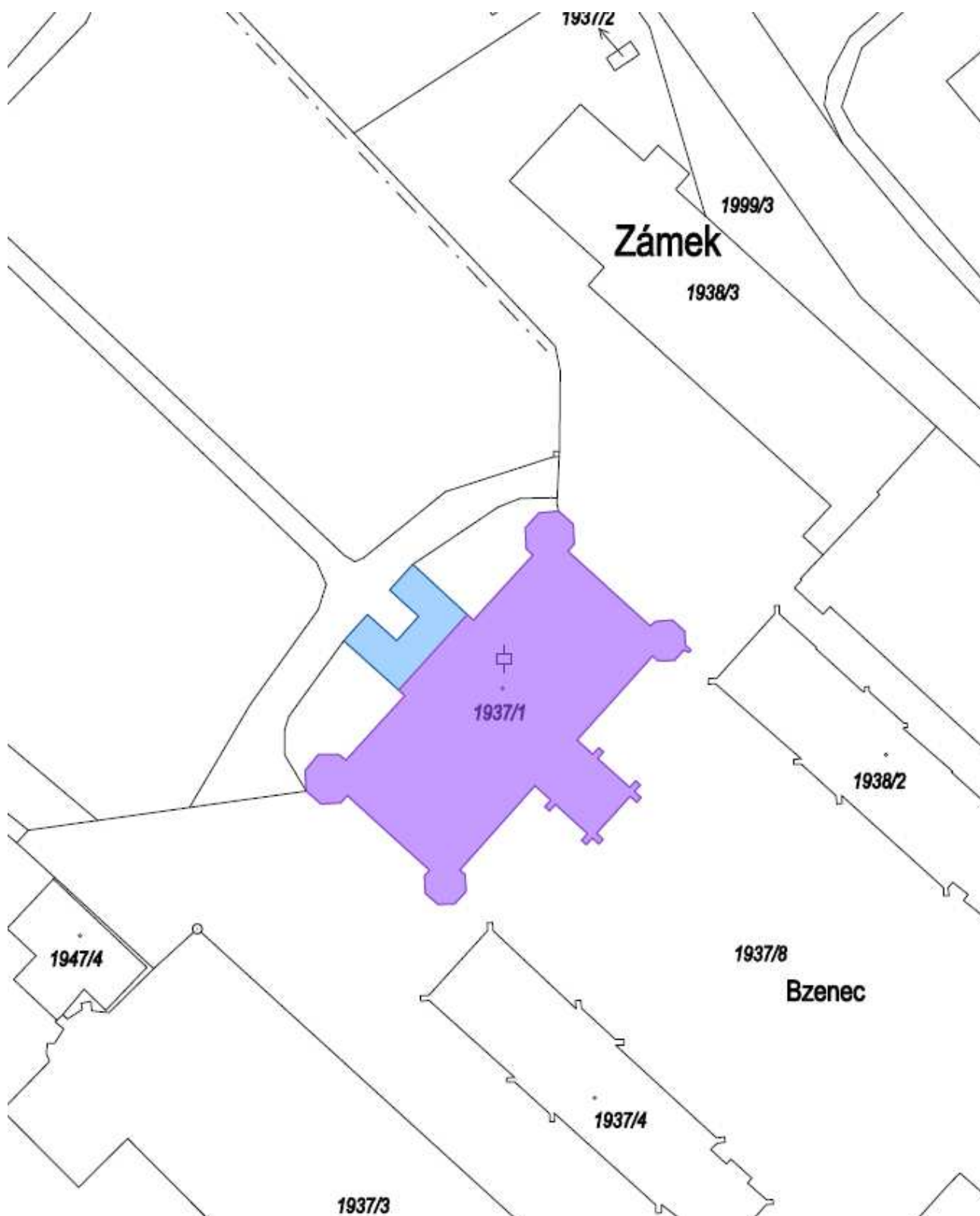
Vypracoval: Ing. Jan Rýpal

Přílohy: Snímek z katastrální mapy, výpis z listu vlastnictví (3 A<sub>4</sub>)

**Snímek z katastrální mapy + ortofoto pozemku**



**Snímky z katastrální mapy**



## Výpis z listu vlastnictví

### Informace o pozemku

Parcelní číslo:	<a href="#">1937/1</a>
Obec:	<a href="#">Bzenec [586081]</a>
Katastrální území:	<a href="#">Bzenec [617270]</a>
Číslo LV:	<a href="#">10001</a>
Výměra [m <sup>2</sup> ]:	784
Typ parcely:	Parcela katastru nemovitostí
Mapový list:	<a href="#">DKM</a>
Určení výměry:	Ze souřadnic v S-JTSK
Druh pozemku:	zastavěná plocha a nádvoří



### Součástí je stavba

Budova s číslem popisným:	<a href="#">Bzenec [412261]</a> ; č. p. 17; stavba občanského vybavení
Stavba stojí na pozemku:	p. č. <a href="#">1937/1</a>
Stavební objekt:	<a href="#">č. p. 17</a>
Ulice:	<a href="#">Zámecká</a>
Adresní místa:	<a href="#">Zámecká č. p. 17</a>

### Vlastníci, jiní oprávnění

Vlastnické právo	Podíl
Město Bzenec, náměstí Svobody 73, 69681 Bzenec	

### Způsob ochrany nemovitosti

Název
menší chráněné území

### Seznam BPEJ

Parcela nemá evidované BPEJ.

### Omezení vlastnického práva

Nejsou evidována žádná omezení.

### Jiné zápisy

Typ
Změna výměr obnovou operátu

☞ Řízení, v rámci kterých byl k nemovitosti zapsán cenový údaj

Nemovitost je v územním obvodu, kde státní správu katastru nemovitostí ČR vykonává [Katastrální úřad pro Jihomoravský kraj, Katastrální pracoviště Kyjov](#)

Zobrazené údaje mají informativní charakter. Platnost dat k 13.12.2022 10:00.