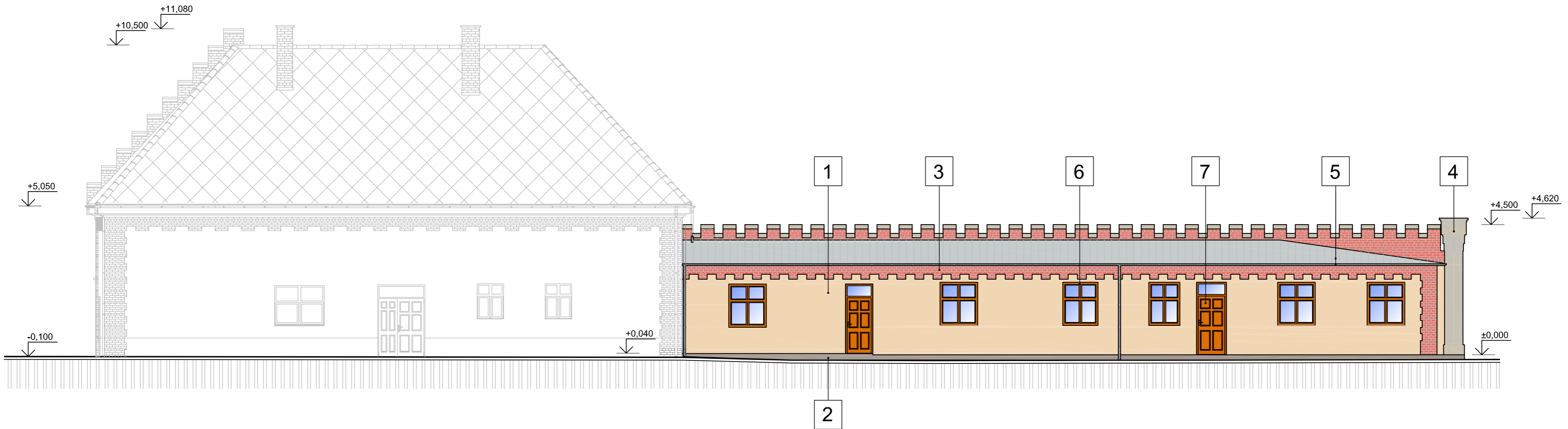


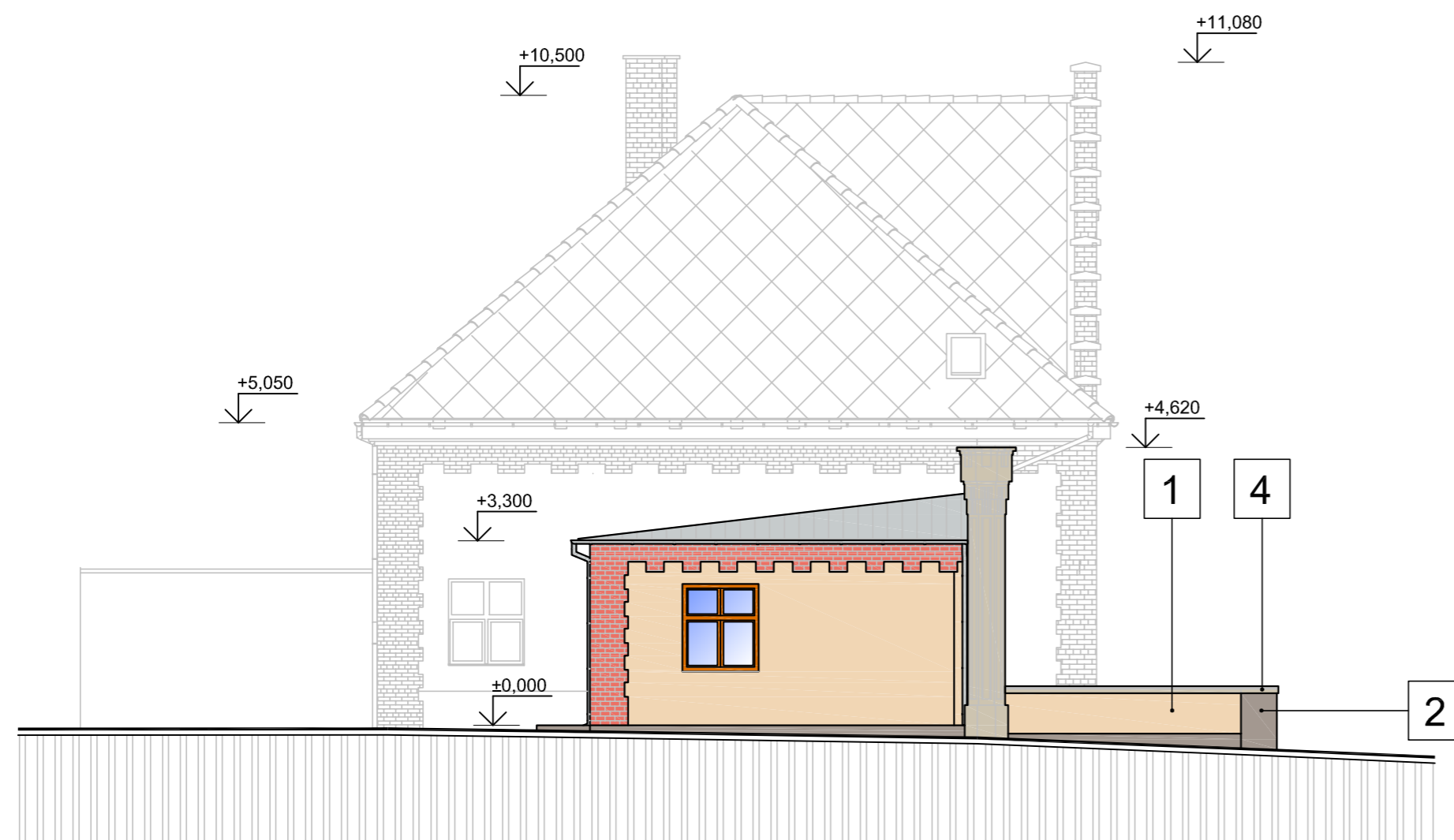
POHLED ZÁPADNÍ

M 1:100



POHLED JIŽNÍ

M 1:100




LEGENDA:

- 1 PASIVNÍ PLOCHY - OMÍTKA VÁPENNÁ HLADKÁ, FASÁDNÍ DIFUZNÍ NÁTĚR, ODSTÍN BUDE UPŘESNĚN DLE DOPLŇKOVÉHO STRATIGRAFICKÉHO PRŮZKUMU
- 2 SOKLOVÉ ZDIVO - OMÍTKA SANAČNÍ TĚŽKÁ (WTA), FASÁDNÍ DIFUZNÍ NÁTĚR, HYDROFOBNI, ODSTÍN BUDE UPŘESNĚN (VIZ VÝŠE)
- 3 IMITACE REŽNÉHO ZDIVA OZDOBNÝCH RELIÉFŮ - ZDIVO Z PLNÝCH PÁLENÝCH CIHEL, OČIŠTĚNÍ, DOPLNĚNÍ, ŠTUKOVÁ PROBARVENÁ OMÍTKA S VYKRESLENÍM NUT VE SPÁRÁCH
- 4 KAMENNÉ PRVKY K RESTAUROVÁNÍ - BOŽANOVSKÝ PÍSKOVEC
- 5 STŘEŠNÍ KRYTINA DRÁŽKOVÁ + KLEMPÍŘSKÉ VÝROBKY - LAKOVANÝ POZINKOVANÝ OCELOVÝ PLECH, ODSTÍN BUDE UPŘESNĚN INVESTOREM
- 6 OKENNÍ VÝPLNĚ - DŘEVĚNÉ, REPLIKA STÁVAJÍCÍCH, DVOJITÁ (TZV. "KASTLOVÁ"), VNITŘNÍ KŘÍDLA S JEDNODUCHÝM ZASKLENÍM, VENKOVNÍ ZASKLENÍ IZOLAČNÍM DVOJSKLEM
- 7 DVEŘNÍ VÝPLNĚ - DŘEVĚNÉ, REPLIKA STÁVAJÍCÍCH, TEPELNĚ IZOLAČNÍ ZASKLENÍ IZOLAČNÍM DVOJSKLEM

DOKUMENTACE PRO
STAVEBNÍ POVOLENÍ A
PROVEDENÍ STAVBY

±0,000 = 194,80 m n.m. BALT p.v.

vypracoval	ING. JAN RÝPAL	 Architektonická a projekční kancelář	
kontroloval	ING. JAN RÝPAL		
investor	Město Bzenec, nám. Svobody 73, 696 81 Bzenec		
místo stavby	katastrální území Bzenec [617270], p. č. 1937/5		
STAVBA	ZÁMEK BZENEC - "STAVEBNÍ ÚPRAVY OBJEKTU PRAVÉHO PŘEDZÁMČÍ - VEŘEJNÉ TOALETY A SANACE FASÁDY BUDOVY"	datum	04/2024
	D.1.1 ARCHITEKTONICKO STAVEBNÍ ŘEŠENÍ	č. zak.	24 - 05/3
		formát	6 A4
		stupeň PD	DSP
OBSAH	POHLED ZÁPADNÍ A JIŽNÍ - NAVRŽENÝ STAV	měřítko	č.v.
		1:100	D.1.1.5