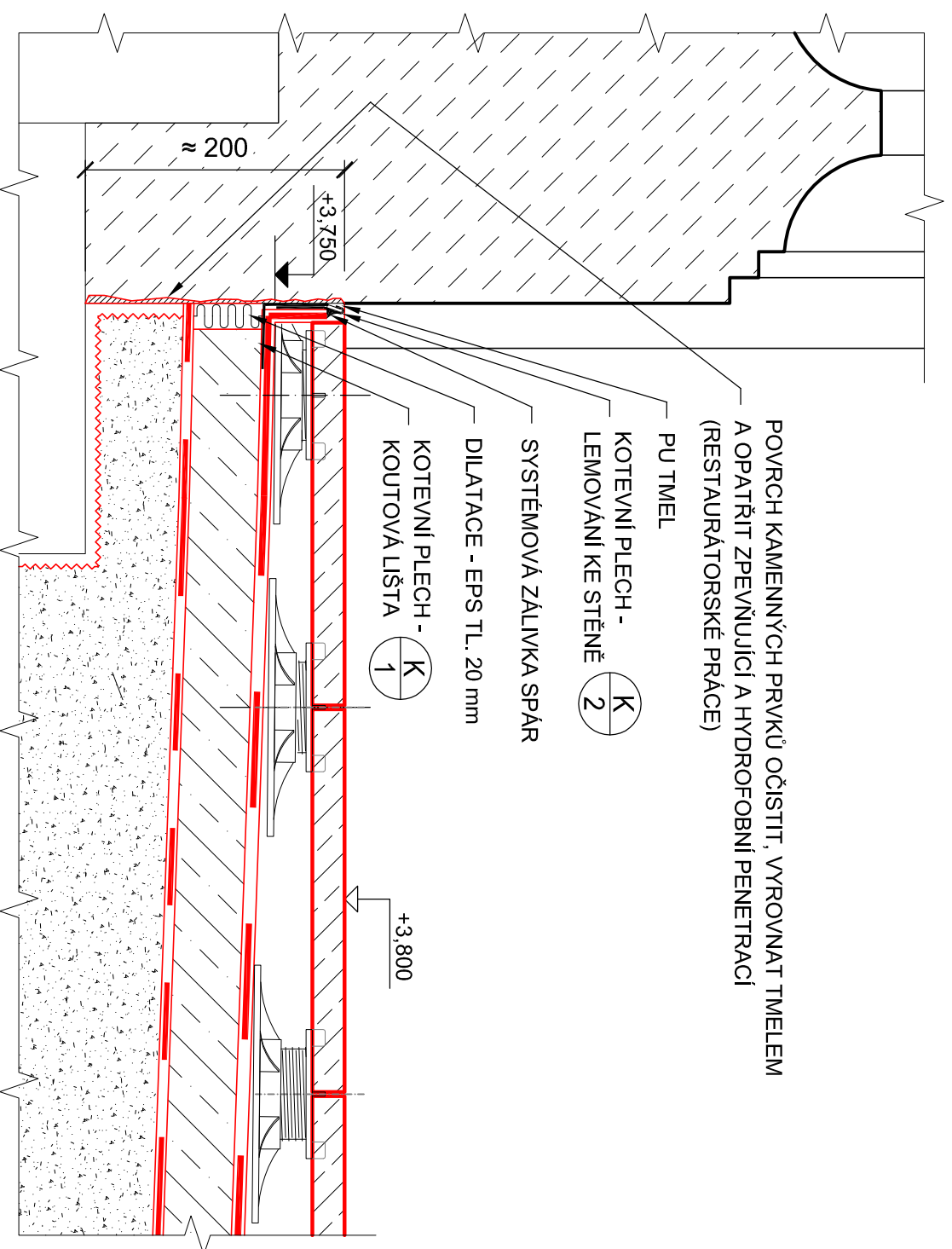


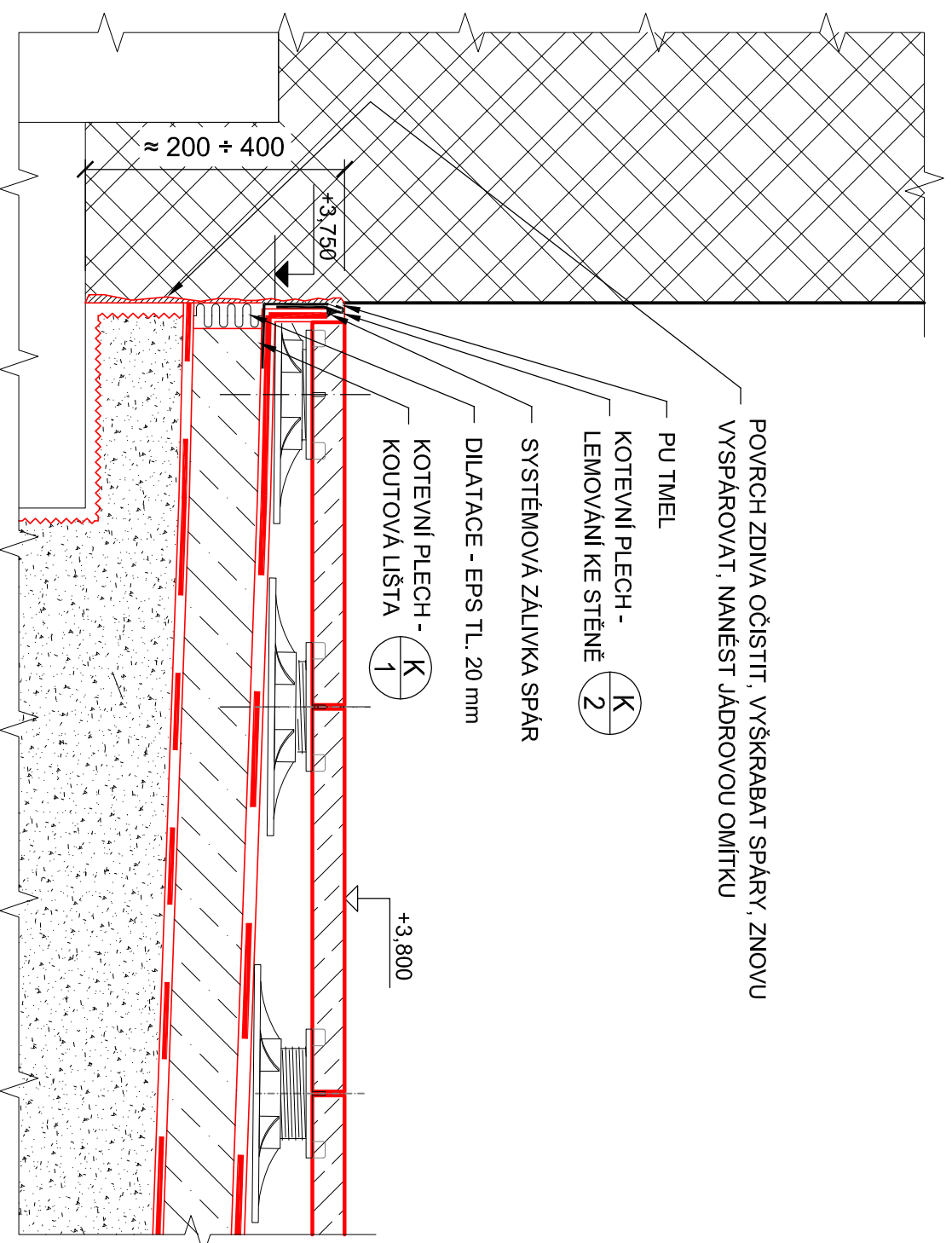
DETAILNÍ ŘEZ "A - A"

M 1:5



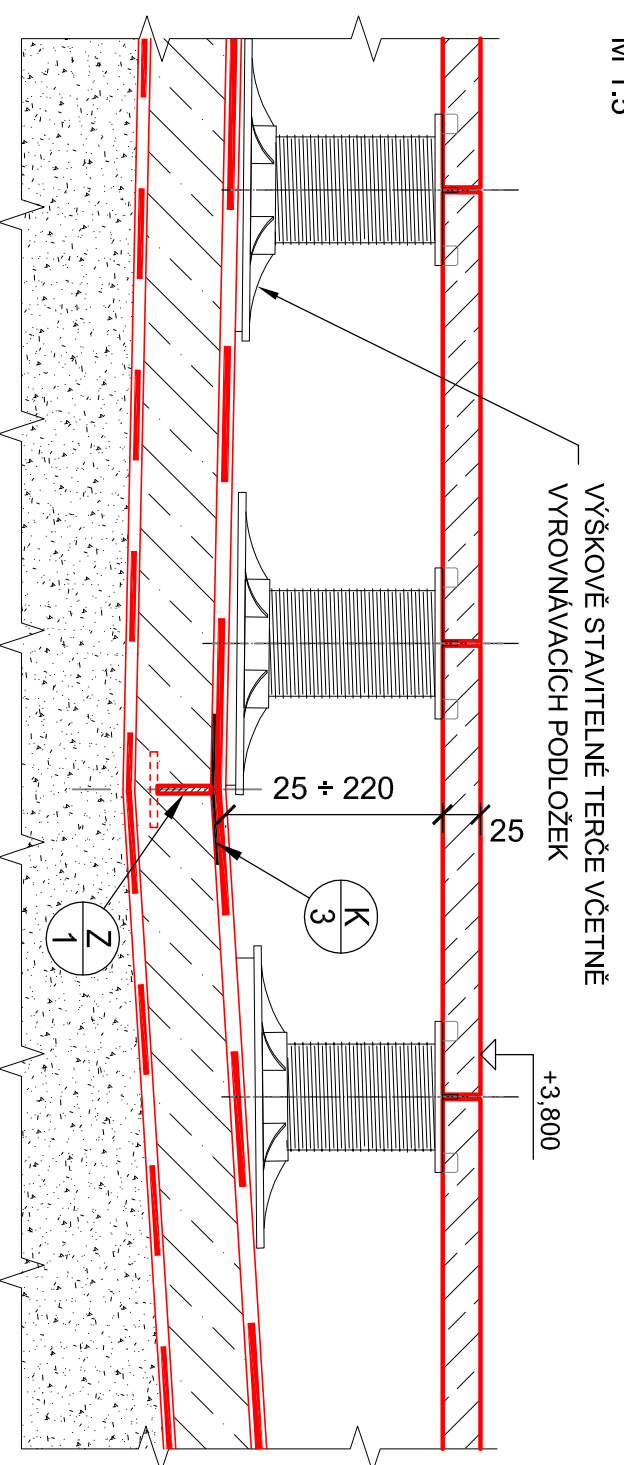
DETAILNÍ ŘEZ "B - B"

M 1:5




DETAILNÍ ŘEZ "C - C"

M 1:5



DOKUMENTACE PRO
STAVEBNÍ POVOLENÍ A
PROVEDENÍ STAVBY

vypracoval	ING. JAN RÝPAL	 Architektonická a projekční kancelář
kontroloval	ING. JAN RÝPAL	
investor	Město Bzenec, nám. Svobody 73, 696 81 Bzenec	
místo stavby	Zámecká č. p. 17, 696 81 Bzenec	
STAVBA	ZÁMEK BZENEC - OPRAVA STŘECHY	
	VSTUPNÍHO PORTÁLU	
	D.1.1 ARCHITEKTONICKO STAVEBNÍ ŘEŠENÍ	
OBSAH	DETAILY	
datum	02/2023	
č. zak.	23 - 14/3, 4	
formát	2 A4	
stupeň PD	DSP + DPS	
mřítko	č.v.	
1:5	D.1.1.4	